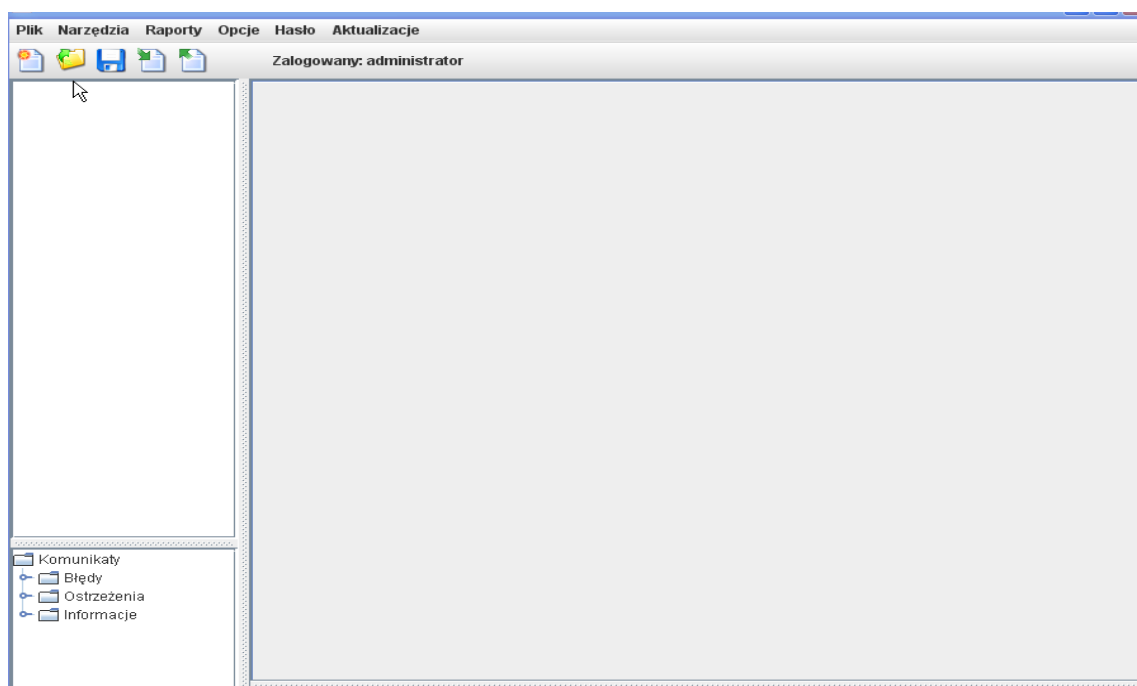
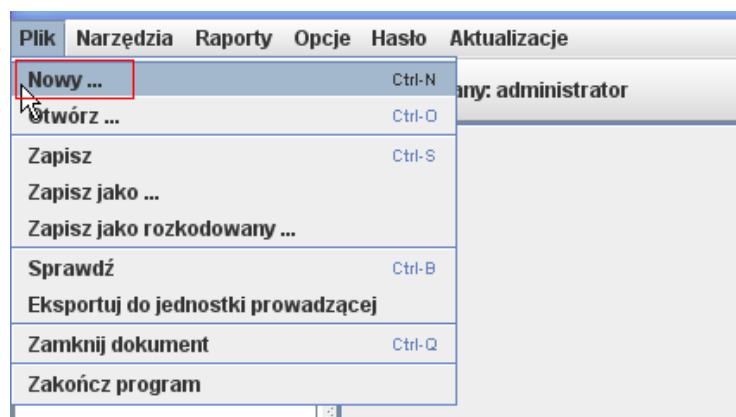


Technikum

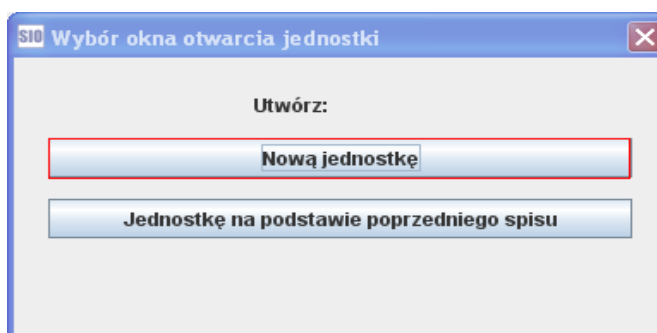
Po uruchomieniu programu SIO zgłasza się podstawowy pulpit aplikacji z paskiem narzędzi:



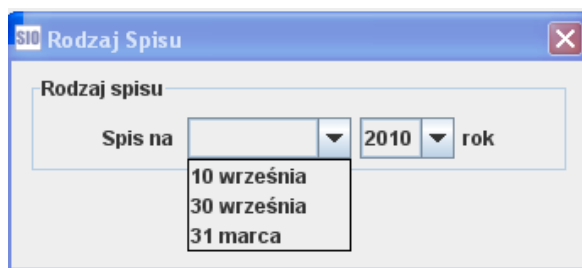
Aby utworzyć plik dla szkoły/placówki należy rozwinąć funkcję **'Plik'** i wybrać opcję **'Nowy'**:



Po wybraniu opcji **'Nowy'** pojawia się okno **'Wybór okna otwarcia jednostki'**, w którym należy użyć przycisku utworz **'Nową jednostkę'**:



- po wybraniu przycisku **'Nowa jednostka'** pojawi się okno **'Rodzaj spisu'** – należy wskazać odpowiedni termin spisu i potwierdzić **'OK'**:



UWAGA!

jeżeli w polu z rokiem nie ma możliwości wybrania aktualnego roku oznacza to, że na komputerze użytkownika jest nieaktualna data

- następnie pojawi się okno ‘Identyfikacja szkoły/placówki’.

Technikum dla dzieci i młodzieży:

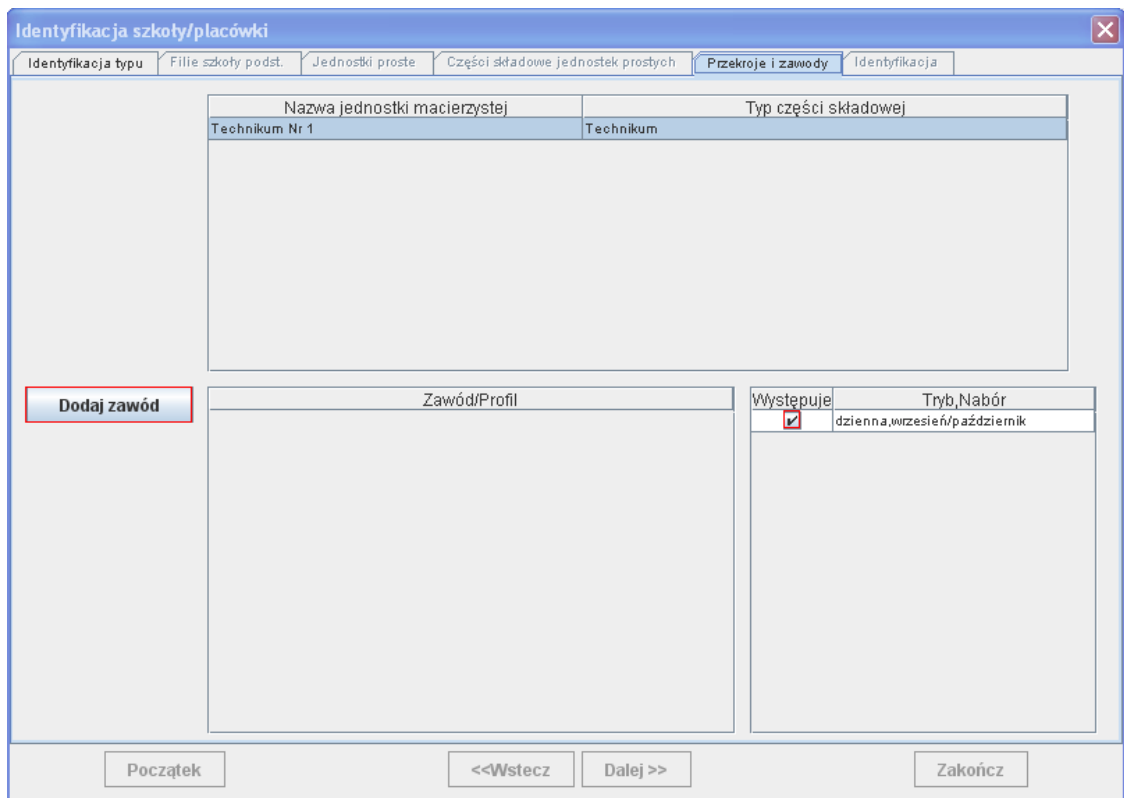
- w oknie ‘Identyfikacja szkoły/placówki’ należy wybrać ze słowników w polu ‘Grupa jednostek’ i w polu ‘Typ jednostki’ podane poniżej pozycje, w polu ‘Nazwa jednostki’ należy wpisać nazwę jednostki, natomiast w polu ‘Kategoria uczniów’ należy wybrać ‘Dzieci i młodzież’:

Występuje	Część składowa
<input type="checkbox"/>	Internat

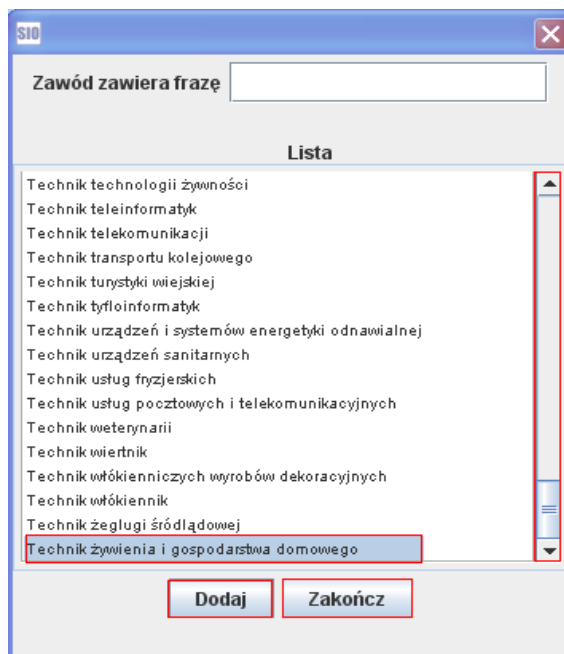
- jeżeli w Technikum funkcjonuje internat należy (przed użyciem przycisku ‘Dalej’) w oknie dotyczącym części składowej zaznaczyć internat:

Występuje	Część składowa
<input checked="" type="checkbox"/>	Internat

- po wypełnieniu wszystkich pól staje się aktywny przycisk ‘Dalej’, którego należy użyć, aby wyświetliło się kolejne okno ‘Identyfikacja szkoły/placówki’, w którym jest już zaznaczony jedyny możliwy dla Technikum dla dzieci i młodzieży nabór; kolejno należy wybrać przycisk ‘Dodaj zawód’:



- po użyciu przycisku **‘Dodaj zawód’** pojawi się okno z listą zawodów, w którym należy wybrać zawód lub kilka zawodów,
- lista zawodów dla Technikum jest długa i ułożona wg alfabety; aby znaleźć odpowiedni zawód należy posłużyć się suwakiem po prawej stronie okna; wybranie zawodu polega na kliknięciu myszą na zawodzie (zaznaczy się na niebiesko) i użyciu przycisku **‘Dodaj’**:



- po wybraniu i dodaniu zawodu lub zawodów należy użyć przycisku **‘Zakończ’**,
- wyświetli się jeszcze raz okno **‘Identyfikacja szkoły/placówki’** z dodanym zawodem lub zawodami, w którym stał się aktywny przycisk **‘Dalej’**:

Identyfikacja szkoły/placówki

Identyfikacja typu | Filie szkoły podst. | Jednostki proste | Części składowe jednostek prostych | **Przekroje i zawody** | Identyfikacja

Nazwa jednostki macierzystej	Typ części składowej
Technikum Nr 1	Technikum

Dodaj zawód

Zawód/Profil	Występuje	Tryb, Nabór
Technik technologii żywności	<input checked="" type="checkbox"/>	dzienna, wrzesień/październik
Technik żywienia i gospodarstwa domowego	<input type="checkbox"/>	

Początek <<Wstecz **Dalej >>** Zakończ

- po użyciu przycisku **‘Dalej’** wygeneruje się tabela identyfikacyjna, którą należy uzupełnić:

Identyfikacja szkoły/placówki

Identyfikacja typu | Filie szkoły podst. | Jednostki proste | Części składowe jednostek prostych | Przekroje i zawody | **Identyfikacja**

Technikum Nr 1

Tabela I1. Identyfikacja

Nazwa (Pełna Nazwa Szkoły)	1	Technikum Nr 1	
Patron	2		
REGON	3		
Typ	4	Technikum	
Numer identyfikacyjny nadany dla celów przeprowadzenia egz.	5		
Dane adresowe	Województwo	6	
	Powiat	7	
	Gmina	8	
	Miejscowość	9	
	Rodzaj miejscowości	10	
	Poczta	11	
	Kod pocztowy	12	-
	Ulica	13	
	Nr domu	14	
	Dzielnica/Delegatura	15	
	Telefon z nr kier.	16	
	Fax	17	
	E-mail	18	
	Strona WWW	19	
Typ	20		
Nazwa	21		

Początek <<Wstecz **Dalej >>** **Zakończ**

- po uzupełnieniu identyfikacji i użyciu przycisku **‘Zakończ’** wygenerują się zakładki z tabelami dla Technikum.

Technikum dla dorosłych:

- w oknie ‘**Identyfikacja szkoły/placówki**’ należy wybrać ze słowników w polu ‘**Grupa jednostek**’ i w polu ‘**Typ jednostki**’ podane poniżej pozycje, w polu ‘**Nazwa jednostki**’ należy wpisać nazwę jednostki, natomiast w polu ‘**Kategoria uczniów**’ należy wybrać ‘**Dorośli**’:

Identyfikacja szkoły/placówki

Identyfikacja typu | Filie szkoły podst. | Jednostki proste | Części składowe jednostek prostych | Przekroje i zawody | Identyfikacja

Grupa jednostek: Szkoła ponadgimnazjalna

Typ jednostki: Technikum

Nazwa jednostki: Technikum dla Dorosłych

Kategoria uczniów: Dorośli

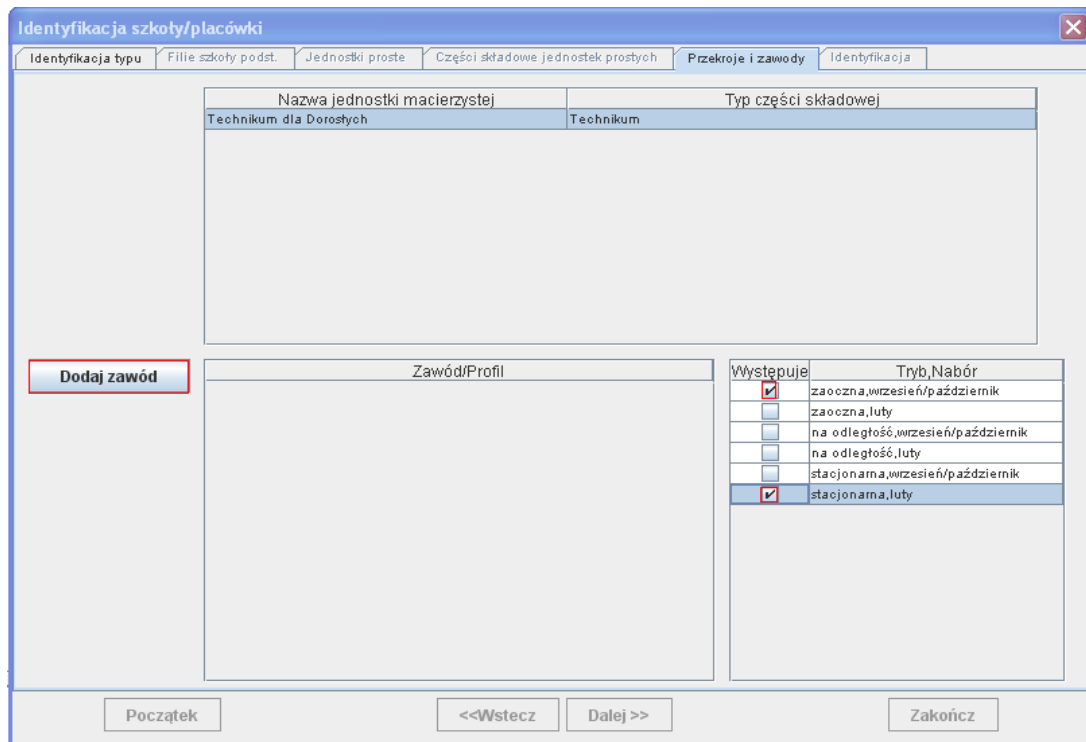
Występuje	Część składowa
<input checked="" type="checkbox"/>	Internat

Początek <<Wstecz **Dalej >>** Zakończ

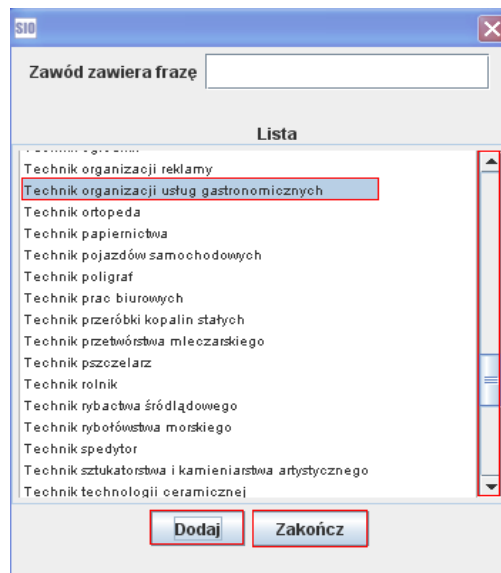
- jeżeli w Technikum dla Dorosłych funkcjonuje internat należy (przed użyciem przycisku ‘**Dalej**’) w oknie dotyczącym części składowej zaznaczyć internat:

Występuje	Część składowa
<input checked="" type="checkbox"/>	Internat

- po wypełnieniu wszystkich pól staje się aktywny przycisk ‘**Dalej**’, którego należy użyć, aby wyświetliło się kolejne okno ‘**Identyfikacja szkoły/placówki**’, w którym należy zaznaczyć nabór lub nabory występujące w szkole i kolejno wybrać przycisk ‘**Dodaj zawód**’:



- po użyciu przycisku **‘Dodaj zawód’** pojawi się okno z listą zawodów, w którym należy wybrać zawód lub kilka zawodów,
- lista zawodów dla Technikum jest długa i ułożona wg alfabetu; aby znaleźć odpowiedni zawód należy posłużyć się suwakiem po prawej stronie okna; wybranie zawodu polega na kliknięciu myszą na zawodzie (zaznaczy się na niebiesko) i użyciu przycisku **‘Dodaj’**:



- po wybraniu i dodaniu zawodu lub zawodów należy użyć przycisku **‘Zakończ’**,
- wyświetli się jeszcze raz okno **‘Identyfikacja szkoły/placówki’** z dodanym zawodem lub zawodami, w którym stał się aktywny przycisk **‘Dalej’**:

Identyfikacja szkoły/placówki

Identyfikacja typu | Filie szkoły podst. | Jednostki proste | Części składowe jednostek prostych | **Przekroje i zawody** | Identyfikacja

Nazwa jednostki macierzystej	Typ części składowej
Liceum Profilowane dla Dorosłych	Liceum profilowane

Dodaj zawód

Zawód/Profil
chemiczne badanie środowiska
elektroniczny
mechatroniczny

Występuje	Tryb, Nabór
<input checked="" type="checkbox"/>	zaoczna, wrzesień/październik
<input type="checkbox"/>	zaoczna, luty
<input type="checkbox"/>	na odległość, wrzesień/październik
<input type="checkbox"/>	na odległość, luty
<input checked="" type="checkbox"/>	stacjonarna, wrzesień/październik
<input type="checkbox"/>	stacjonarna, luty

Początek <<Wstecz **Dalej >>** Zakończ

- po użyciu przycisku **‘Dalej’** wygeneruje się tabela identyfikacyjna, którą należy uzupełnić:

Identyfikacja szkoły/placówki

Identyfikacja typu | Filie szkoły podst. | Jednostki proste | Części składowe jednostek prostych | Przekroje i zawody | **Identyfikacja**

Technikum dla Dorosłych

Tabela I1. Identyfikacja

Nazwa (Pełna Nazwa Szkoły)	1	Technikum dla Dorosłych	
Patron	2		
REGON	3		
Typ	4	Technikum	
Numer identyfikacyjny nadany dla celów przeprowadzenia egz.	5		
Dane adresowe	Województwo	6	
	Powiat	7	
	Gmina	8	
	Miejscowość	9	
	Rodzaj miejscowości	10	
	Poczta	11	
	Kod pocztowy	12	-
	Ulica	13	
	Nr domu	14	
	Dzielnica/Delegatura	15	
	Telefon z nr kier.	16	
	Fax	17	
	E-mail	18	
	Strona WWW	19	
Typ	20		
Nazwa	21		

Początek <<Wstecz **Dalej >>** **Zakończ**

- po uzupełnieniu identyfikacji i użyciu przycisku **‘Zakończ’** wygenerują się zakładki z tabelami dla Technikum dla Dorosłych.