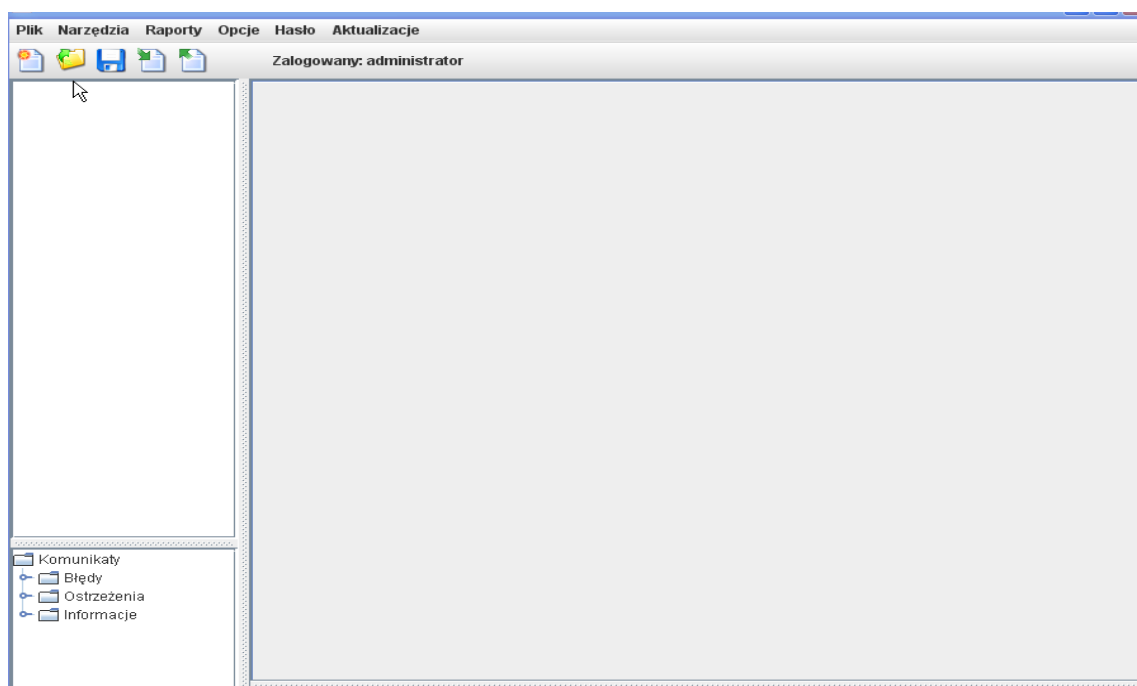
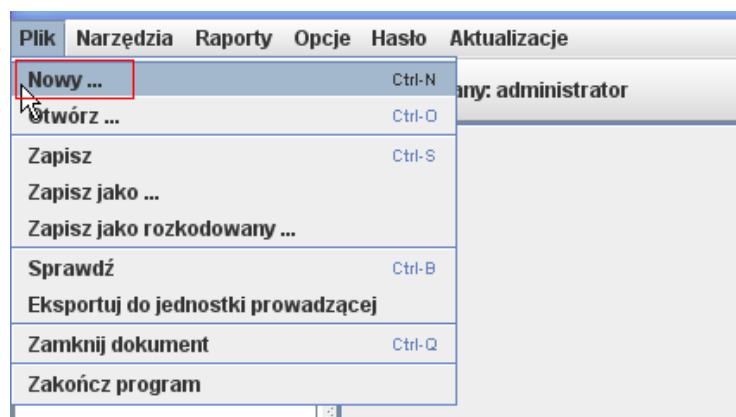


# Liceum Profilowane

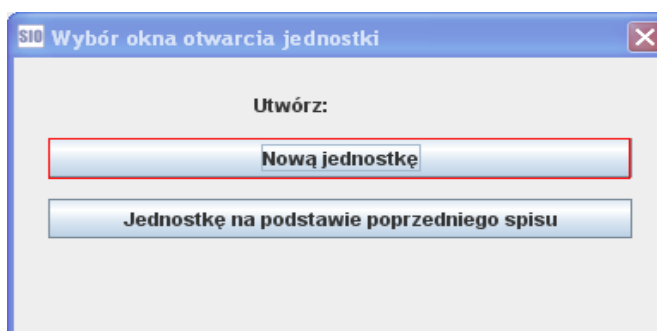
Po uruchomieniu programu SIO zgłasza się podstawowy pulpit aplikacji z paskiem narzędzi:



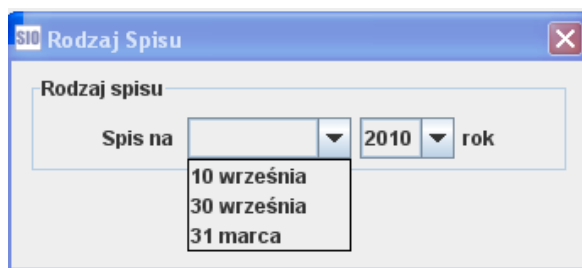
Aby utworzyć plik dla szkoły/placówki należy rozwinąć funkcję **'Plik'** i wybrać opcję **'Nowy'**:



Po wybraniu opcji **'Nowy'** pojawia się okno **'Wybór okna otwarcia jednostki'**, w którym należy użyć przycisku utwórz **'Nową jednostkę'**:



- po wybraniu przycisku **'Nowa jednostka'** pojawi się okno **'Rodzaj spisu'** – należy wskazać odpowiedni termin spisu i potwierdzić **'OK'**:



### UWAGA!

jeżeli w polu z rokiem nie ma możliwości wybrania aktualnego roku oznacza to, że na komputerze użytkownika jest nieaktualna data

- następnie pojawi się okno ‘Identyfikacja szkoły/placówki’,

### Liceum ogólnokształcące dla dzieci i młodzieży:

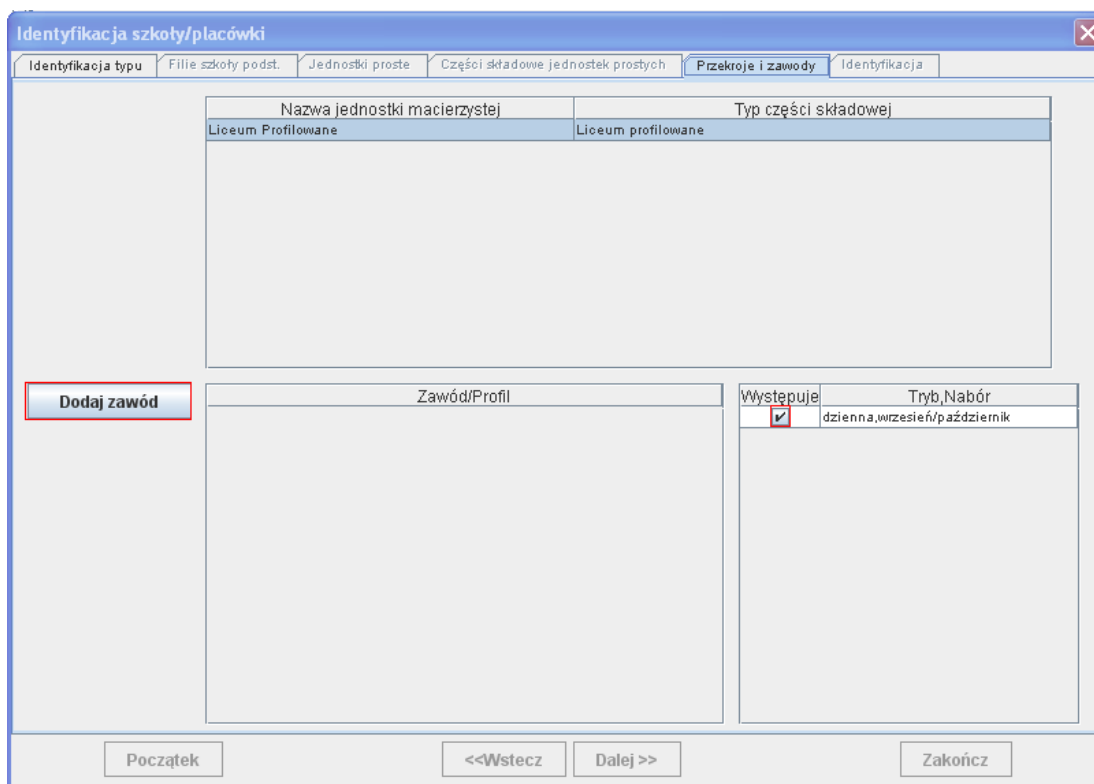
- w oknie ‘Identyfikacja szkoły/placówki’ należy wybrać ze słowników w polu ‘Grupa jednostek’ i w polu ‘Typ jednostki’ podane poniżej pozycje, w polu ‘Nazwa jednostki’ należy wpisać nazwę jednostki, natomiast w polu ‘Kategoria uczniów’ należy wybrać ‘Dzieci i młodzież’:

Występuje	Część składowa
<input checked="" type="checkbox"/>	Internat

- jeżeli w Liceum Profilowanym funkcjonuje internat należy (przed użyciem przycisku ‘Dalej’) w oknie dotyczącym części składowej zaznaczyć internat:

Występuje	Część składowa
<input checked="" type="checkbox"/>	Internat

- po wypełnieniu wszystkich pól staje się aktywny przycisk ‘Dalej’, którego należy użyć, aby wyświetliło się kolejne okno ‘Identyfikacja szkoły/placówki’, w którym jest już zaznaczony jedyny możliwy dla Liceum Profilowanego dla dzieci i młodzieży nabór; kolejno należy wybrać przycisk ‘Dodaj zawód’:



- po użyciu przycisku **‘Dodaj zawód’** pojawi się okno z listą zawodów, w którym należy wybrać zawód lub kilka zawodów; wybranie zawodu polega na kliknięciu myszą na zawodzie (zaznaczy się na niebiesko) i użyciu przycisku **‘Dodaj’**:



- po wybraniu i dodaniu zawodu lub zawodów należy użyć przycisku **‘Zakończ’**,
- wyświetli się jeszcze raz okno **‘Identyfikacja szkoły/placówki’** z dodanym zawodem, w którym stał się aktywny przycisk **‘Dalej’**:

Identyfikacja szkoły/placówki

Identyfikacja typu | Filie szkoły podst. | Jednostki proste | Części składowe jednostek prostych | Przekroje i zawody | Identyfikacja

Nazwa jednostki macierzystej	Typ części składowej
Liceum Profilowane	Liceum profilowane

**Dodaj zawód**

Zawód/Profil	Występuje	Tryb, Nabór
elektroniczny	<input checked="" type="checkbox"/>	dzienna, wrzesień/październik

Początek <<Wstecz **Dalej >>** Zakończ

- po użyciu przycisku **‘Dalej’** wygeneruje się tabela identyfikacyjna, którą należy uzupełnić:

Identyfikacja szkoły/placówki

Identyfikacja typu | Filie szkoły podst. | Jednostki proste | Części składowe jednostek prostych | Przekroje i zawody | **Identyfikacja**

**Liceum Profilowane**

Tabela I1. Identyfikacja

<b>Nazwa (Pełna Nazwa Szkoły)</b>	1	Liceum Profilowane	
Patron	2		
<b>REGON</b>	3		
<b>Typ</b>	4	Liceum profilowane	
Numer identyfikacyjny nadany dla celów przeprowadzenia egz.	5		
Dane adresowe	<b>Województwo</b>	8	
	<b>Powiat</b>	7	
	<b>Gmina</b>	8	
	<b>Miejscowość</b>	9	
	Rodzaj miejscowości	10	
	<b>Poczta</b>	11	
	<b>Kod pocztowy</b>	12	-
	Ulica	13	
	Nr domu	14	
	Dzielnica/Delegatura	15	
	Telefon z nr kier.	16	
	Fax	17	
	E-mail	18	
	Strona WWW	19	
	<b>Typ</b>	20	
<b>Nazwa</b>	21		

Początek <<Wstecz **Dalej >>** **Zakończ**

- po uzupełnieniu identyfikacji i użyciu przycisku **‘Zakończ’** wygenerują się zakładki z tabelami dla Liceum Profilowanego.

## Liceum ogólnokształcące dla dorosłych:

- w oknie ‘Identyfikacja szkoły/placówki’ należy wybrać ze słowników w polu ‘Grupa jednostek’ i w polu ‘Typ jednostki’ podane poniżej pozycje, w polu ‘Nazwa jednostki’ należy wpisać nazwę jednostki, natomiast w polu ‘Kategoria uczniów’ należy wybrać ‘Dorośli’:

Identyfikacja szkoły/placówki

Identyfikacja typu Filie szkoły podst. Jednostki proste Części składowe jednostek prostych Przekroje i zawody Identyfikacja

Grupa jednostek Szkoła ponadgimnazjalna

Typ jednostki Liceum profilowane

Nazwa jednostki Liceum Profilowane dla Dorosłych

Kategoria uczniów Dorośli

Występuje	Część składowa
<input type="checkbox"/>	Internat

Początek <<Wstecz Dalej >> Zakończ

- jeżeli w Liceum Profilowanym dla Dorosłych funkcjonuje internat należy (przed użyciem przycisku ‘Dalej’) w oknie dotyczącym części składowej zaznaczyć internat:

Występuje	Część składowa
<input checked="" type="checkbox"/>	Internat

- po wypełnieniu wszystkich pól staje się aktywny przycisk ‘Dalej’, którego należy użyć, aby wyświetliło się kolejne okno ‘Identyfikacja szkoły/placówki’, w którym należy zaznaczyć nabór lub nabory występujące w szkole i kolejno wybrać przycisk ‘Dodaj zawód’:

Identyfikacja szkoły/placówki

Identyfikacja typu Filie szkoły podst. Jednostki proste Części składowe jednostek prostych Przekroje i zawody Identyfikacja

Nazwa jednostki macierzystej	Typ części składowej
Liceum Profilowane dla Dorosłych	Liceum profilowane

**Dodaj zawód**

Zawód/Profil	Występuje	Tryb_Nabór
	<input checked="" type="checkbox"/>	zaoczna,wrzesień/październik
	<input type="checkbox"/>	zaoczna,luty
	<input type="checkbox"/>	na odległość,wrzesień/październik
	<input type="checkbox"/>	na odległość,luty
	<input checked="" type="checkbox"/>	stacjonarna,wrzesień/październik
	<input type="checkbox"/>	stacjonarna,luty

Początek <<Wstecz Dalej >> Zakończ

- po użyciu przycisku **‘Dodaj zawód’** pojawi się okno z listą zawodów, w którym należy wybrać zawód lub kilka zawodów; wybranie zawodu polega na kliknięciu myszą na zawodzie (zaznaczy się na niebiesko) i użyciu przycisku **‘Dodaj’**:

S10

Zawód zawiera frazę

**Lista**

- chemiczne badanie środowiska
- ekonomiczno-administracyjny
- elektroniczny
- elektrotechniczny
- kreowanie ubiorów
- kształtowanie środowiska
- leśnictwo i technologia drewna
- mechaniczne techniki wytwarzania
- mechatroniczny**
- rolniczo-spożywczy
- Rzemiosło artystyczne i użytkowe w metalu
- socjalny
- transportowo-spedycyjny
- usługowo-gospodarczy
- zarządzanie informacją

**Dodaj** **Zakończ**

- po wybraniu i dodaniu zawodu lub zawodów należy użyć przycisku **‘Zakończ’**,
- wyświetli się jeszcze raz okno **‘Identyfikacja szkoły/placówki’** z dodanym zawodem lub zawodami, w którym stał się aktywny przycisk **‘Dalej’**:

Identyfikacja szkoły/placówki

Identyfikacja typu | Filie szkoły podst. | Jednostki proste | Części składowe jednostek prostych | Przekroje i zawody | Identyfikacja

Nazwa jednostki macierzystej	Typ części składowej
Liceum Profilowane dla Dorosłych	Liceum profilowane

**Dodaj zawód**

Zawód/Profil
chemiczne badanie środowiska
elektroniczny
mechatroniczny

Występuje	Tryb, Nabór
<input checked="" type="checkbox"/>	zaoczna, wrzesień/październik
<input type="checkbox"/>	zaoczna, luty
<input type="checkbox"/>	na odległość, wrzesień/październik
<input type="checkbox"/>	na odległość, luty
<input checked="" type="checkbox"/>	stacjonarna, wrzesień/październik
<input type="checkbox"/>	stacjonarna, luty

Początek | <<Wstecz | **Dalej >>** | Zakończ

- po użyciu przycisku **‘Dalej’** wygeneruje się tabela identyfikacyjna, którą należy uzupełnić,
- po uzupełnieniu identyfikacji i użyciu przycisku **‘Zakończ’** wygenerują się zakładki z tabelami dla Liceum Profilowanego dla Dorosłych.