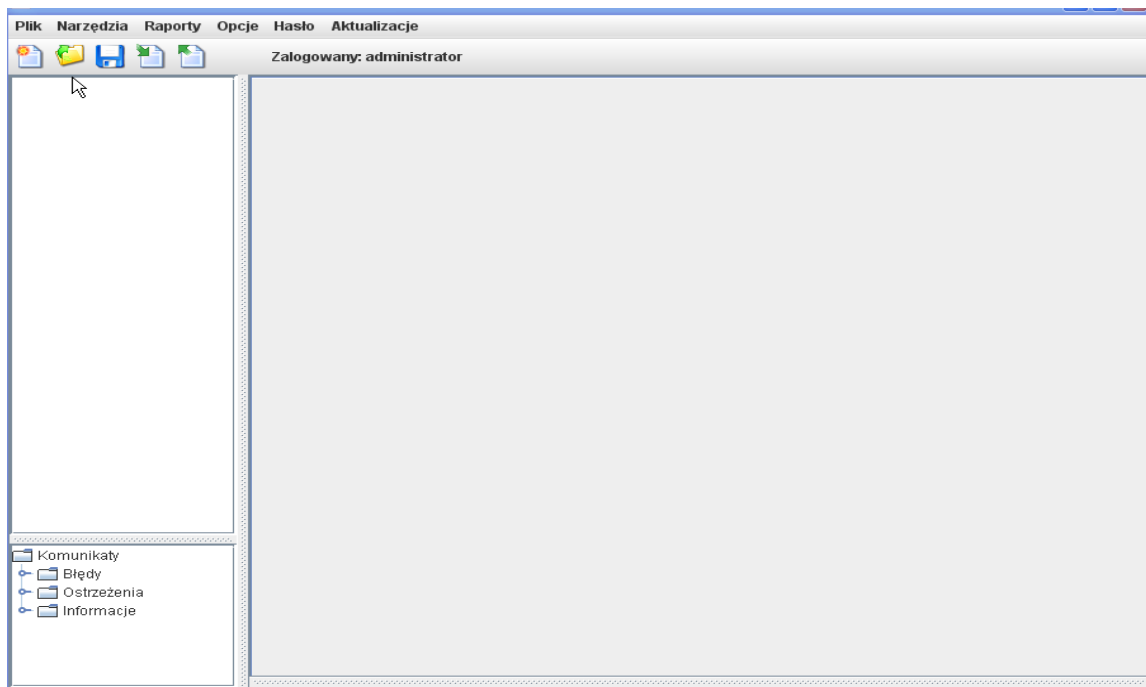
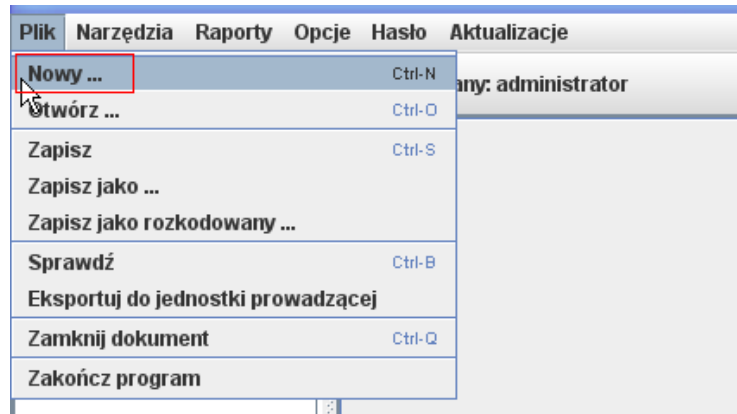


# Gimnazjum

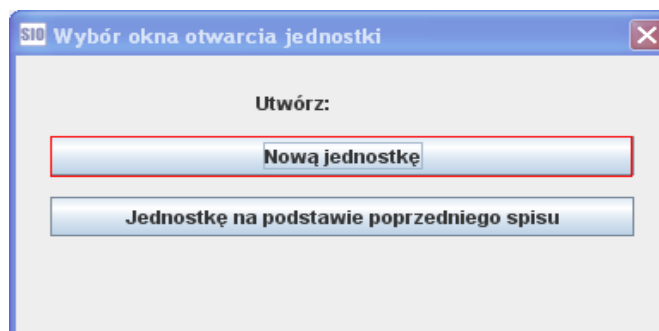
Po uruchomieniu programu SIO zgłasza się podstawowy pulpit aplikacji z paskiem narzędzi:



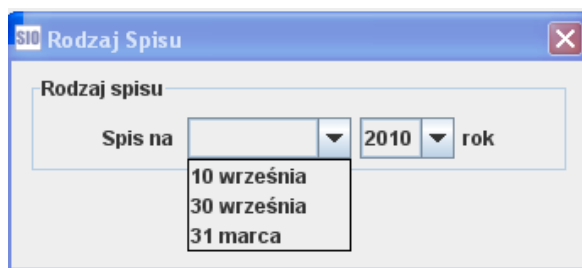
Aby utworzyć plik dla szkoły/placówki należy rozwinąć funkcję **'Plik'** i wybrać opcję **'Nowy'**:



Po wybraniu opcji **'Nowy'** pojawia się okno **'Wybór okna otwarcia jednostki'**, w którym należy użyć przycisku utworz **'Nową jednostkę'**:



- po wybraniu przycisku **'Nowa jednostka'** pojawi się okno **'Rodzaj spisu'** – należy wskazać odpowiedni termin spisu i potwierdzić **'OK'**:



### UWAGA!

jeżeli w polu z rokiem nie ma możliwości wybrania aktualnego roku oznacza to, że na komputerze użytkownika jest nieaktualna data

- następnie pojawi się okno ‘Identyfikacja szkoły/placówki’.

### Gimnazjum dla dzieci i młodzieży:

- w oknie ‘Identyfikacja szkoły/placówki’ należy wybrać ze słowników w polu ‘Grupa jednostek’ i w polu ‘Typ jednostki’ podane poniżej pozycje, w polu ‘Nazwa jednostki’ należy wpisać nazwę jednostki, natomiast w polu ‘Kategoria uczniów’ należy wybrać ‘Dzieci i młodzież’:

Występuje	Część składowa
<input type="checkbox"/>	Internat

- jeżeli w Gimnazjum funkcjonuje internat należy (przed użyciem przycisku ‘Dalej’) w oknie dotyczącym części składowej zaznaczyć internat:

Występuje	Część składowa
<input checked="" type="checkbox"/>	Internat

- po wypełnieniu wszystkich pól staje się aktywny przycisk ‘Dalej’, którego należy użyć, aby wyświetliła się tabela identyfikacyjna dla Gimnazjum:

Identyfikacja szkoły/placówki

Identyfikacja typu | Filie szkoły podst. | Jednostki proste | Części składowe jednostek prostych | Przekroje i zawody | **Identyfikacja**

**Gimnazjum Nr 1**

Tabela I1. Identyfikacja

<b>Nazwa (Pełna Nazwa Szkoły)</b>	1	Gimnazjum Nr 1	
Patron	2		
<b>REGON</b>	3		
<b>Typ</b>	4	Gimnazjum	
Numer identyfikacyjny nadany dla celów przeprowadzenia egz.	5		
Dane adresowe	<b>Województwo</b>	6	
	<b>Powiat</b>	7	
	<b>Gmina</b>	8	
	<b>Miejscowość</b>	9	
	Rodzaj miejscowości	10	
	<b>Poczta</b>	11	
	<b>Kod pocztowy</b>	12	-
	Ulica	13	
	Nr domu	14	
	Dzielnica/Delegatura	15	
	Telefon z nr kier.	16	
	Fax	17	
	E-mail	18	
	Strona WWW	19	
<b>Typ</b>	20		
<b>Nazwa</b>	21		

Początek <<Wstecz Dalej >> **Zakończ**

- po uzupełnieniu identyfikacji i użyciu przycisku **‘Zakończ’** wygenerują się zakładki z tabelami dla Gimnazjum.

## Gimnazjum dla dorosłych:

- w oknie ‘Identyfikacja szkoły/placówki’ należy wybrać ze słowników w polu ‘Grupa jednostek’ i w polu ‘Typ jednostki’ podane poniżej pozycje, w polu ‘Nazwa jednostki’ należy wpisać nazwę jednostki, natomiast w polu ‘Kategoria uczniów’ należy wybrać ‘Dorośli’:

Identyfikacja szkoły/placówki

Identyfikacja typu Filie szkoły podst. Jednostki proste Części składowe jednostek prostych Przekroje i zawody Identyfikacja

Grupa jednostek Przedszkole, szkoła podstawowa, gimnazjum

Typ jednostki Gimnazjum

Nazwa jednostki Gimnazjum dl Dorosłych

Kategoria uczniów Dorośli

Występuje	Część składowa
<input checked="" type="checkbox"/>	Internat

Początek <<Wstecz **Dalej >>** Zakończ

- jeżeli w Gimnazjum dla Dorosłych funkcjonuje internat należy (przed użyciem przycisku ‘Dalej’) w oknie dotyczącym części składowej zaznaczyć internat:

Występuje	Część składowa
<input checked="" type="checkbox"/>	Internat

- po wypełnieniu wszystkich pól staje się aktywny przycisk ‘Dalej’, którego należy użyć, aby wyświetliła się tabela identyfikacyjna dla Gimnazjum dla Dorosłych,
- po uzupełnieniu identyfikacji i użyciu przycisku ‘Zakończ’ wygenerują się zakładki z tabelami dla Gimnazjum dla Dorosłych.