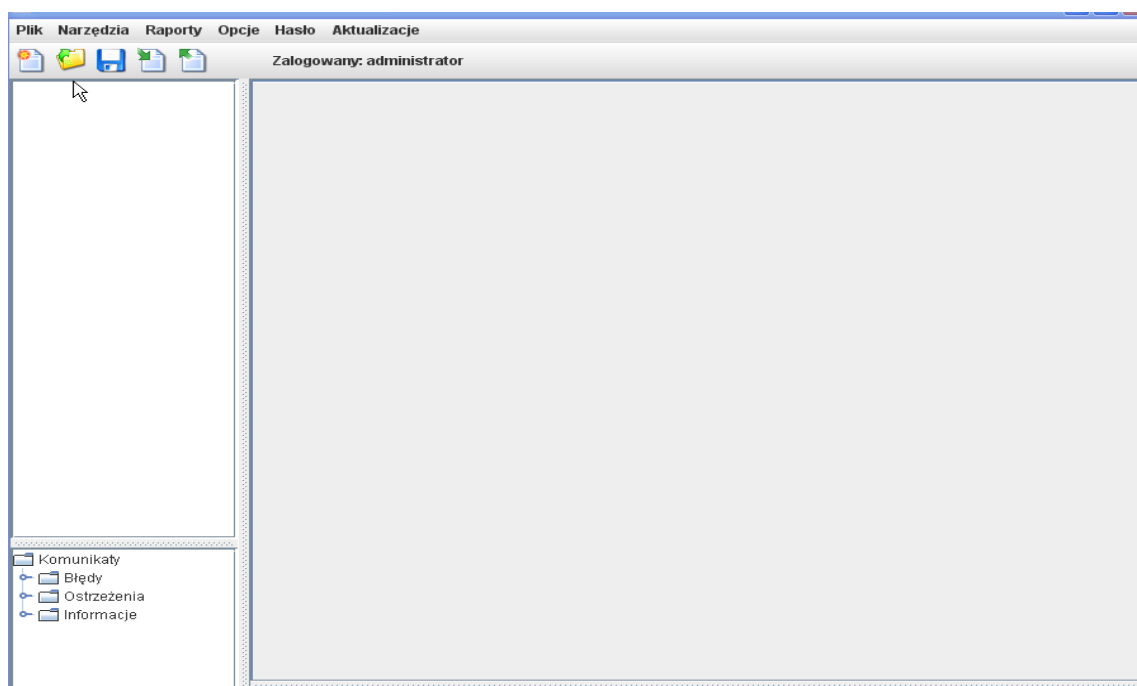
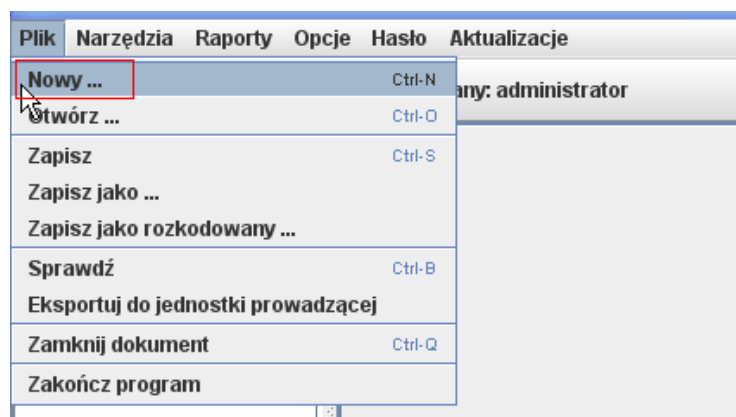


Zespół Wychowania Przedszkolnego

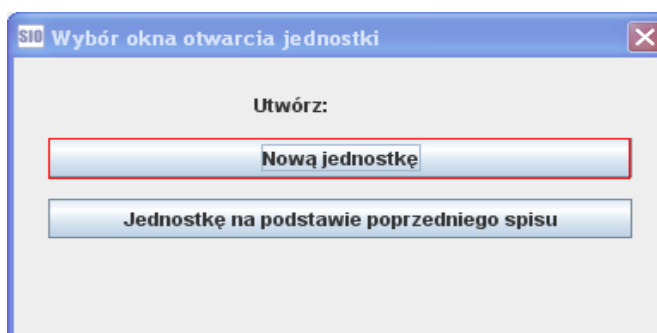
Po uruchomieniu programu SIO zgłasza się podstawowy pulpit aplikacji z paskiem narzędzi:



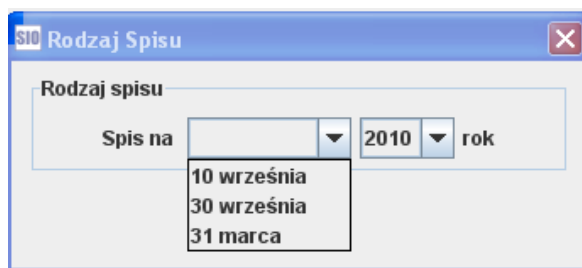
Aby utworzyć plik dla szkoły/placówki należy rozwinąć funkcję **'Plik'** i wybrać opcję **'Nowy'**:



Po wybraniu opcji **'Nowy'** pojawia się okno **'Wybór okna otwarcia jednostki'**, w którym należy użyć przycisku utwórz **'Nową jednostkę'**:



- po wybraniu przycisku **'Nowa jednostka'** pojawi się okno **'Rodzaj spisu'** – należy wskazać odpowiedni termin spisu i potwierdzić **'OK'**:



UWAGA!

jeżeli w polu z rokiem nie ma możliwości wybrania aktualnego roku oznacza to, że na komputerze użytkownika jest nieaktualna data

- następnie pojawi się okno ‘Identyfikacja szkoły/placówki’,
- w oknie ‘Identyfikacja szkoły/placówki’ należy wybrać ze słowników w polu ‘Grupa jednostek’ i w polu ‘Typ jednostki’ podane poniżej pozycje, natomiast w polu ‘Nazwa jednostki’ należy wpisać nazwę jednostki:

- dla Zespołu wychowania przedszkolnego w polu ‘Kategoria uczniów’ aplikacja nie pozwala wybrać nic innego niż kategorię ‘Dzieci i młodzież’,
- po wypełnieniu wszystkich pól staje się aktywny przycisk ‘Dalej’, którego należy użyć, aby wyświetliła się tabela identyfikacyjna dla Zespołu wychowania przedszkolnego,
- po uzupełnieniu identyfikacji i użyciu przycisku ‘Zakończ’ wygenerują się zakładki z tabelami dla Zespołu wychowania przedszkolnego.