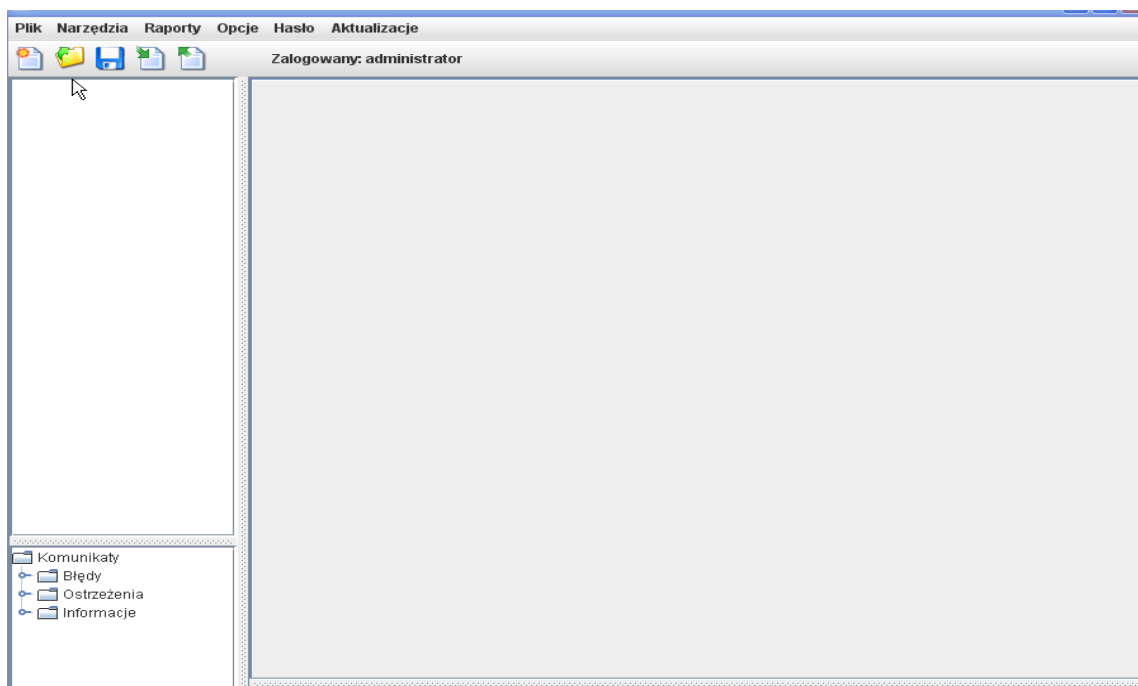
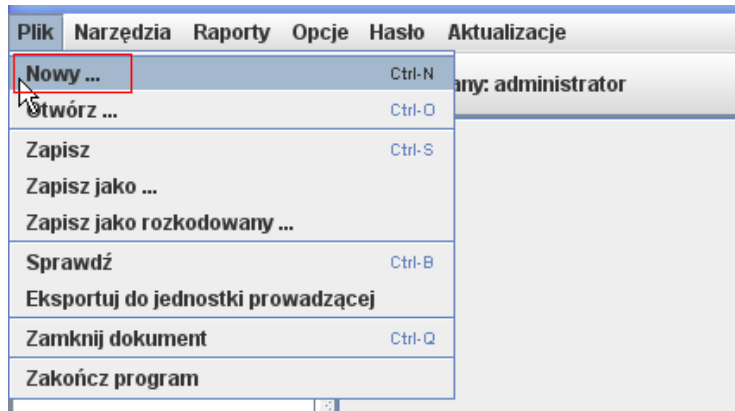


Kuratorium oświaty

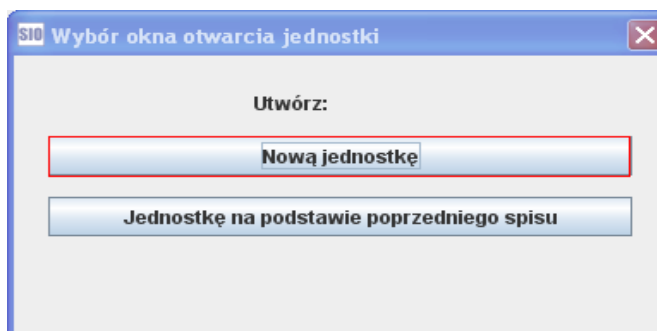
Po uruchomieniu programu SIO zgłasza się podstawowy pulpit aplikacji z paskiem narzędzi:



Aby utworzyć plik dla szkoły/placówki należy rozwinąć funkcję **'Plik'** i wybrać opcję **'Nowy'**:

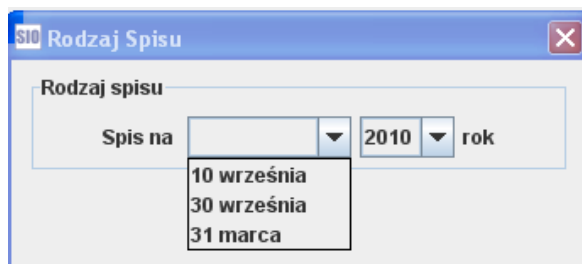


Po wybraniu opcji **'Nowy'** pojawia się okno **'Wybór okna otwarcia jednostki'**, w którym należy użyć przycisku utworz **'Nową jednostkę'**:



Przycisk **'Nowa jednostka'** służy do utworzenia zupełnie nowego pliku dla aktualnego spisu od podstaw - jest to opcja dla szkół/placówek, które spisują się pierwszy raz lub dla tych szkół/placówek, które mają źle wygenerowaną identyfikację:

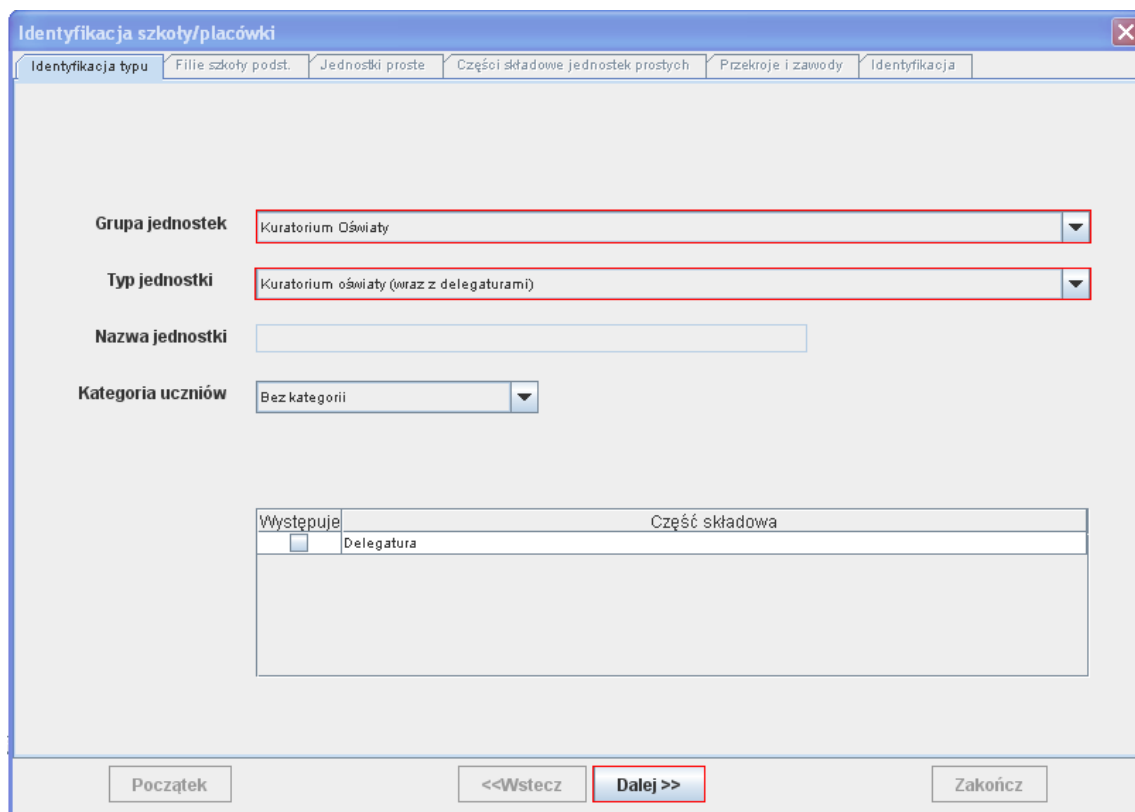
- po wybraniu przycisku **'Nowa jednostka'** pojawi się okno **'Rodzaj spisu'** - należy wskazać odpowiedni termin spisu i potwierdzić **'OK'**:



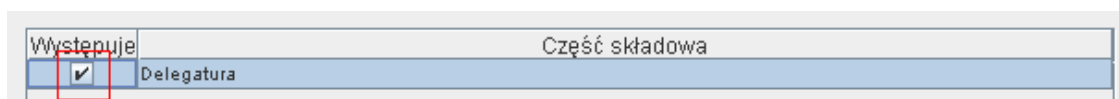
UWAGA!

jeżeli w polu z rokiem nie ma możliwości wybrania aktualnego roku oznacza to, że na komputerze użytkownika jest nieaktualna data

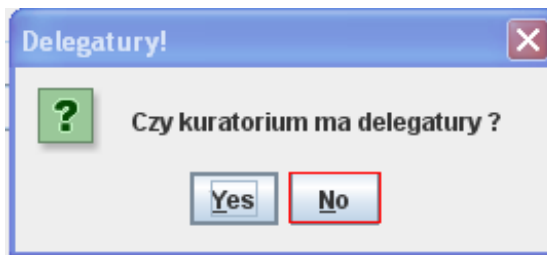
- następnie pojawi się okno **'Identyfikacja szkoły/placówki'**, w którym należy wybrać ze słowników w polu **'Grupa jednostek'** i w polu **'Typ jednostki'** podane poniżej pozycje; pole **'Nazwa jednostki'** dla Kuratorium oświaty jest wyszarzone i niedostępne:



- jeżeli Kuratorium oświaty posiada delegatury należy (przed użyciem przycisku **'Dalej'**) w oknie zaznaczyć część składową:



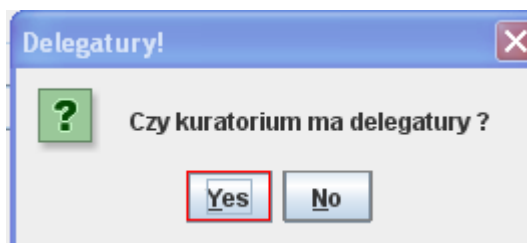
- po użyciu przycisku **'Dalej'** wyświetli się okno z pytaniem o delegatury:



- jeżeli kuratorium nie posiada delegatur to należy użyć przycisku ‘No’ i zostanie wygenerowana tabela identyfikacyjna dla kuratorium:

Tabela I1. Identyfikacja		
Typ	1	Kurator oświaty
REGON	2	
Określenie JST	Mazwa	3
	Województwo	4
	Powiat	5
	Gmina	6
Dane adresowe	Województwo	7
	Powiat	8
	Gmina	9
	Miejscowość	10
	Rodzaj miejscowości	11
	Poczta	12
	Kod pocztowy	13
	Ulica	14
	Nr domu	15
	Dzielnica/Delegatura	16
	Telefon z nr kier.	17
	Fax	18
	E-mail urzędu	19
E-mail komórki do spraw edukacji	20	
Strona WWW	21	

- po uzupełnieniu identyfikacji i użyciu przycisku ‘Zakończ’ wygeneruje się pasek narzędzi i zakładki z tabelami dla kuratorium,
- jeżeli natomiast kuratorium posiada delegatury to w oknie ‘Delegatury’ należy użyć przycisku ‘Yes’:



- jeżeli zostanie użyty przycisk ‘Yes’ pojawi się kolejne okno dotyczące delegatur:

- po wybraniu z listy rozwijanej ilości delegatur i użyciu przycisku ‘OK’ pojawi się okno ‘Identyfikacja szkoły/placówki’ dla kuratorium oświaty i dla delegatury:

Identyfikacja szkoły/placówki

Identyfikacja typu Filie szkoły podst. Jednostki proste Części składowe jednostek prostych Przekroje i zawody Identyfikacja

Kuratorium oświaty (wraz z delegaturami) Delegatura 1

Tabela I1. Identyfikacja

Typ	1	Kurator oświaty
REGON	2	
Określenie JST	Nazwa	3
	Województwo	4
	Powiat	5
	Gmina	6
Dane adresowe	Województwo	7
	Powiat	8
	Gmina	9
	Miejscowość	10
	Rodzaj miejscowości	11
	Poczta	12
	Kod pocztowy	13
	Ulica	14
	Nr domu	15
	Dzielnica/Delegatura	16
Telefon z nr kier.	17	
Fax	18	
E-mail urzędu	19	
E-mail komóki do spraw edukacji	20	
Strona WWW	21	

Początek <<Wstecz Dalej >> Zakończ

- po uzupełnieniu identyfikacji i użyciu przycisku ‘Zakończ’ wygeneruje się pasek narzędzi i zakładki z tabelami dla kuratorium.