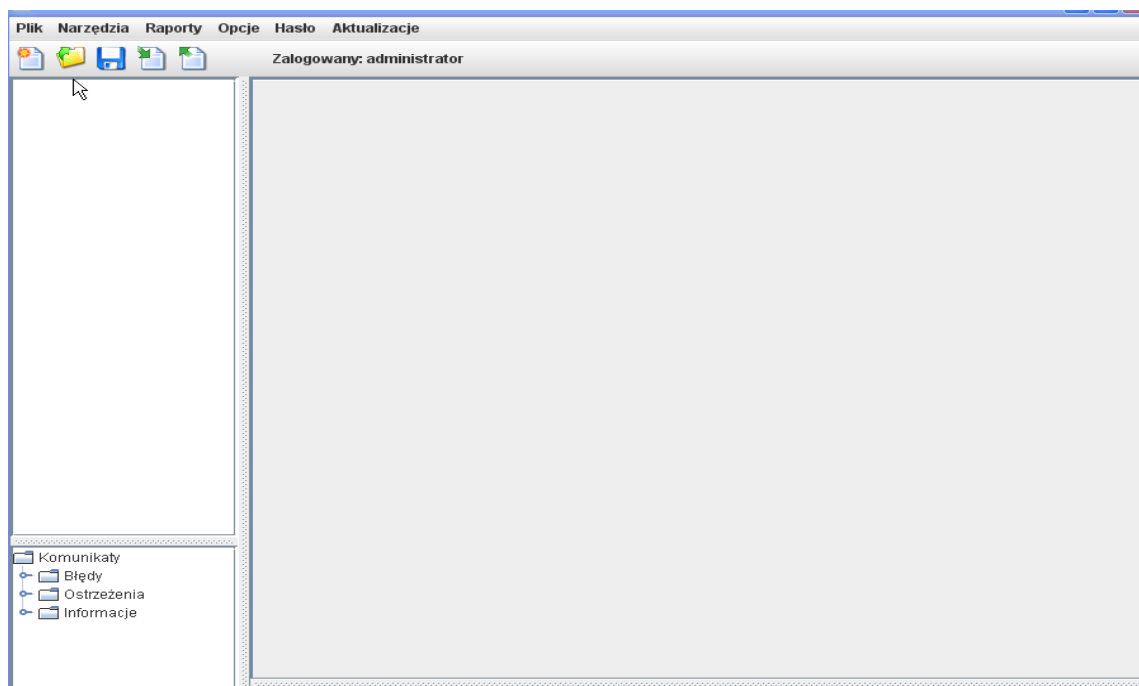
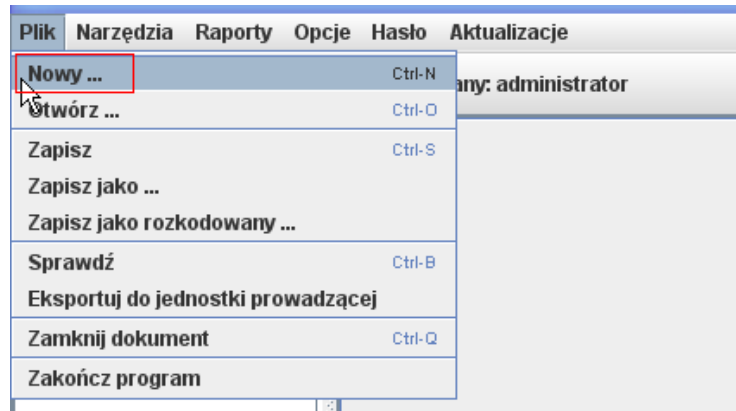


# Jednostka samorządu terytorialnego

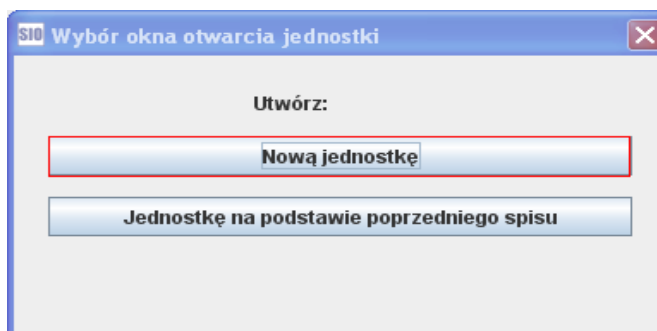
Po uruchomieniu programu SIO zgłasza się podstawowy pulpit aplikacji z paskiem narzędzi:



Aby utworzyć plik dla szkoły/placówki należy rozwinąć funkcję 'Plik' i wybrać opcję 'Nowy':

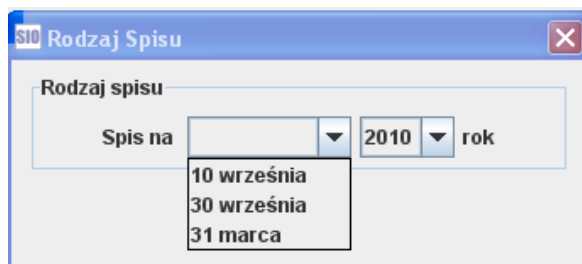


Po wybraniu opcji 'Nowy' pojawia się okno 'Wybór okna otwarcia jednostki', w którym należy użyć przycisku utworz 'Nową jednostkę':



Przycisk **'Nowa jednostka'** służy do utworzenia zupełnie nowego pliku dla aktualnego spisu od podstaw - jest to opcja dla szkół/placówek, które spisują się pierwszy raz lub dla tych szkół/placówek, które mają źle wygenerowaną identyfikację:

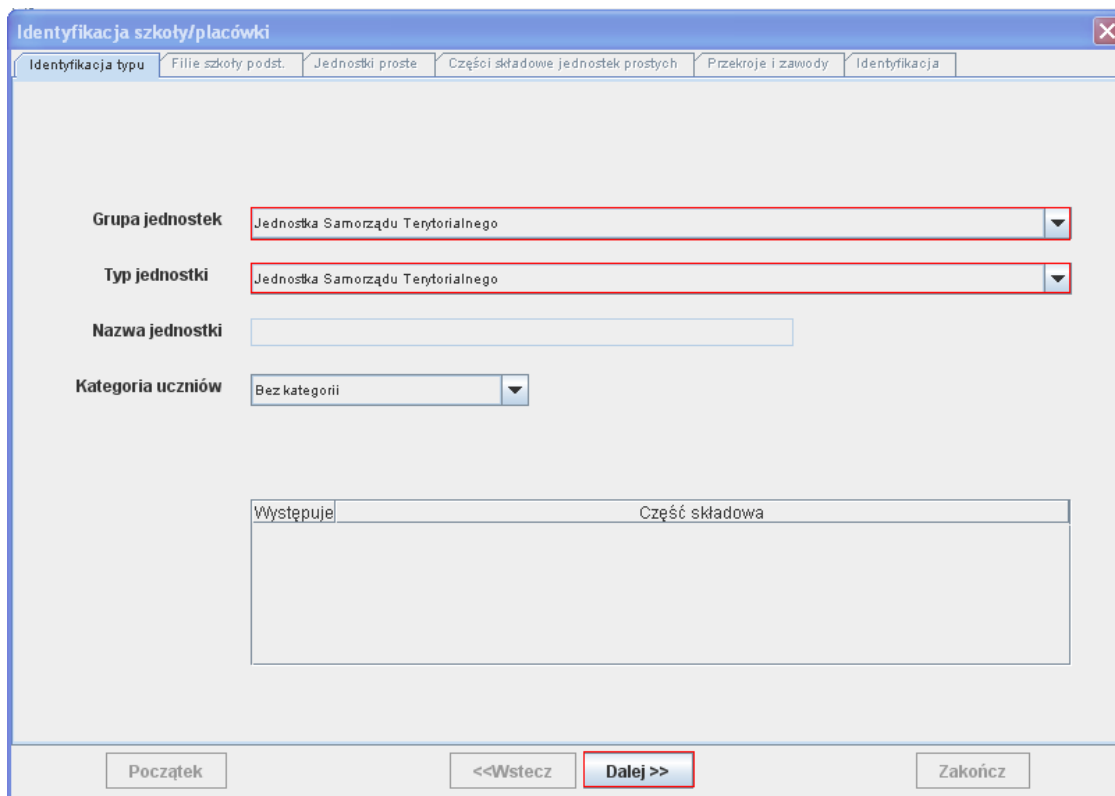
- po wybraniu przycisku **'Nowa jednostka'** pojawi się okno **'Rodzaj spisu'** - należy wskazać odpowiedni termin spisu i potwierdzić **'OK'**:



### **UWAGA!**

**jeżeli w polu z rokiem nie ma możliwości wybrania aktualnego roku oznacza to, że na komputerze użytkownika jest nieaktualna data**

- następnie pojawi się okno **'Identyfikacja szkoły/placówki'**, w którym należy wybrać ze słowników w polu **'Grupa jednostek'** i w polu **'Typ jednostki'** podane poniżej pozycje; pole **'Nazwa jednostki'** dla jednostek samorządu terytorialnego jest wyszarzone i niedostępne:



- po prawidłowym wypełnieniu wszystkich wymaganych pól program wyświetli kolejne okno **'Identyfikacja szkoły/placówki'**, w którym w polu **'Typ'** należy rozwinąć listę i wybrać odpowiedni typ jednostki samorządu terytorialnego:

Identyfikacja szkoły/placówki

Identyfikacja typu | Filie szkoły podst. | Jednostki proste | Części składowe jednostek prostych | Przekroje i zawody | **Identyfikacja**

**Jednostka Samorządu Terytorialnego**

Tabela I1. Identyfikacja

Typ	1	
REGON	2	Gmina
Określenie JST	Nazwa	3 Miasto na prawach powiatu
	Województwo	4 Powiat ziemski
	Powiat	5 Samorząd województwa
	Gmina	6
Dane adresowe	Województwo	7
	Powiat	8
	Gmina	9
	Miejscowość	10
	Rodzaj miejscowości	11
	Poczta	12
	Kod pocztowy	13 -
	Ulica	14
	Nr domu	15
	Dzielnica/Delegatura	16
	Telefon z nr kier.	17
	Fax	18
	E-mail urzędu	19
E-mail komórki do spraw edukacji	20	
Strona WWW	21	

Początek <<Wstecz Dalej>> **Zakończ**

- po uzupełnieniu identyfikacji i użyciu przycisku **'Zakończ'** wygeneruje się pasek narzędzi oraz zakładki z tabelami dla jednostki samorządu terytorialnego.