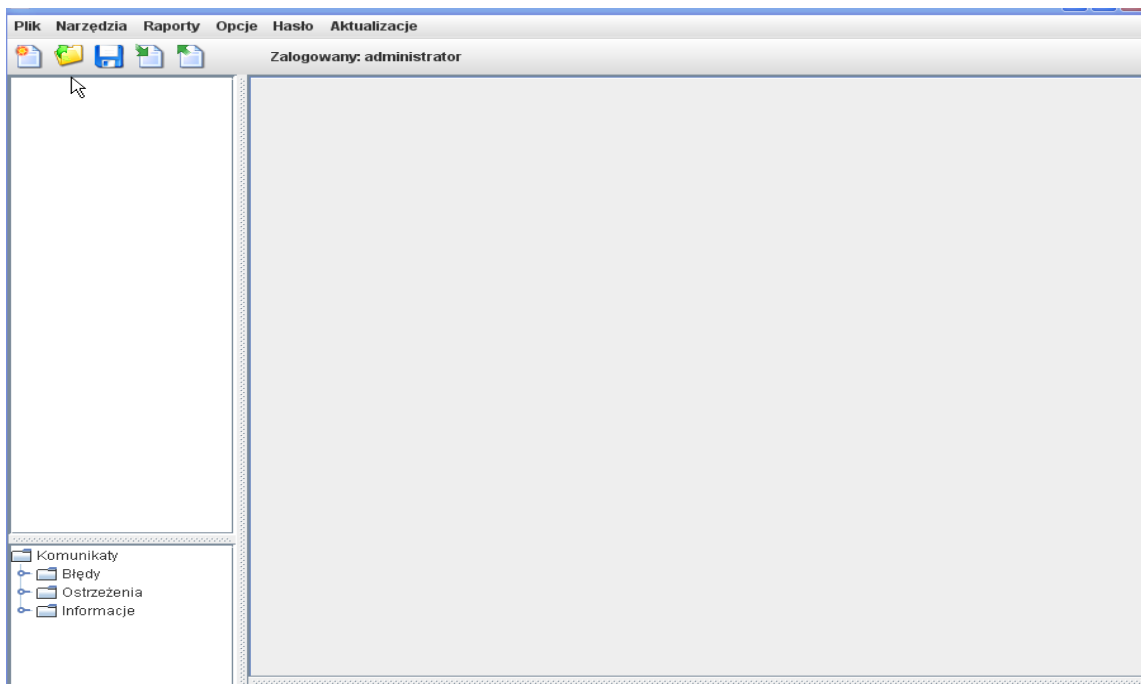
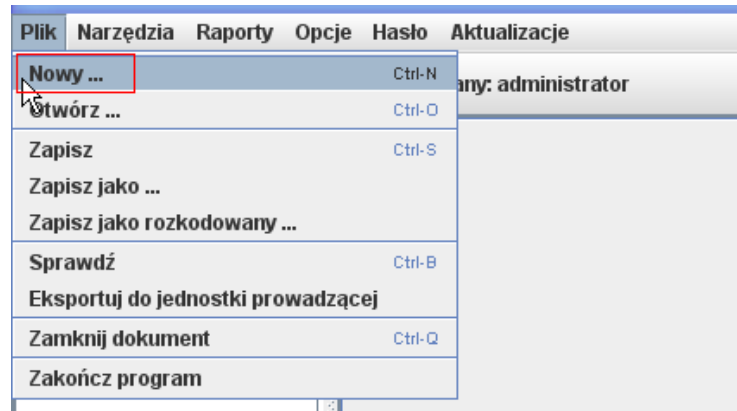


# Poradnia psychologiczno-pedagogiczna

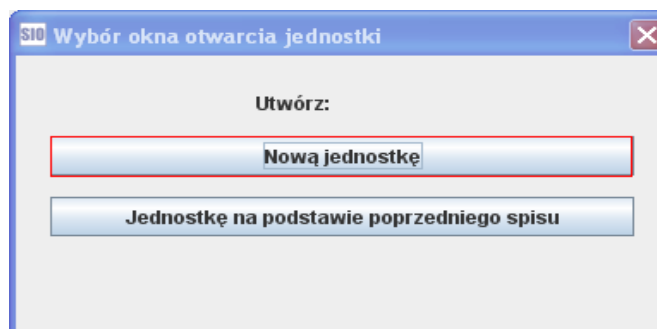
Po uruchomieniu programu SIO zgłasza się podstawowy pulpit aplikacji z paskiem narzędzi:



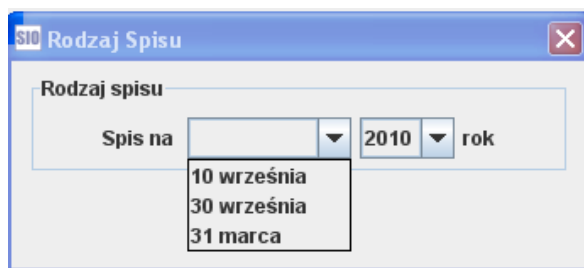
Aby utworzyć plik dla szkoły/placówki należy rozwinąć funkcję **‘Plik’** i wybrać opcję **‘Nowy’**:



Po wybraniu opcji **‘Nowy’** pojawia się okno **‘Wybór okna otwarcia jednostki’**, w którym należy użyć przycisku utworz **‘Nową jednostkę’**:



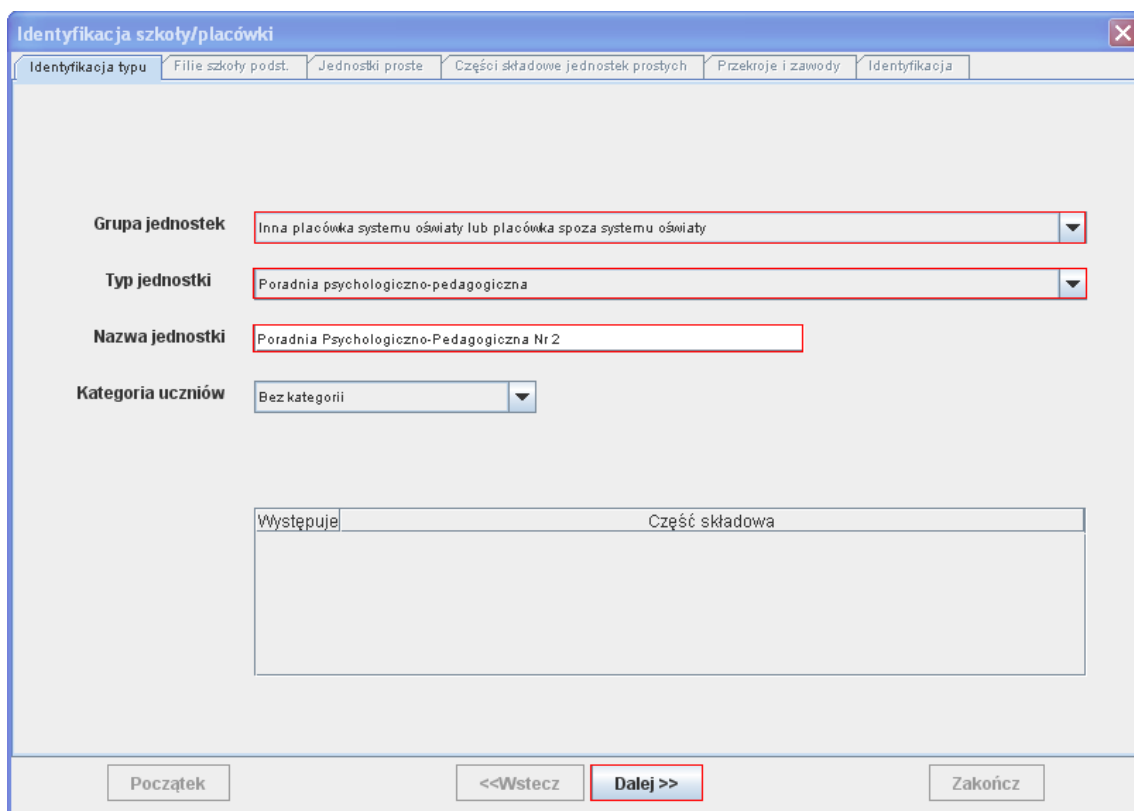
- po wybraniu przycisku **‘Nowa jednostka’** pojawi się okno **‘Rodzaj spisu’** – należy wskazać odpowiedni termin spisu i potwierdzić **‘OK’**:



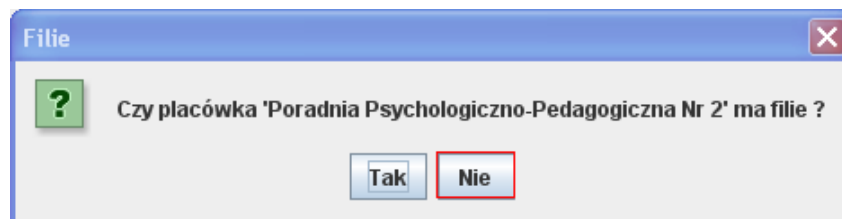
**UWAGA!**

jeżeli w polu z rokiem nie ma możliwości wybrania aktualnego roku oznacza to, że na komputerze użytkownika jest nieaktualna data

- następnie pojawi się okno **'Identyfikacja szkoły/placówki'**.
- w oknie **'Identyfikacja szkoły/placówki'** należy wybrać ze słowników w polu **'Grupa jednostek'** i w polu **'Typ jednostki'** podane poniżej pozycje, w polu **'Nazwa jednostki'** należy wpisać nazwę placówki:



- po użyciu przycisku **'Dalej'** wyświetli się okno z pytaniem o filie:



- jeżeli placówka nie posiada filii to należy użyć przycisku **'Nie'** i zostanie wygenerowana tabela identyfikacyjna Poradni psychologiczno-pedagogicznej:

Identyfikacja szkoły/placówki

Identyfikacja typu | **File szkoły podst.** | Jednostki proste | Części składowe jednostek prostych | Przekroje i zawody | Identyfikacja

**Poradnia Psychologiczno-Pedagogiczna Nr 2**

Tabela 11. Identyfikacja

<b>Nazwa (Pełna Nazwa Zespołu)</b>		1	Poradnia Psychologiczno-Pedagogiczna Nr 2
Patron		2	
<b>REGON</b>		3	
<b>Typ</b>		4	Poradnia psychologiczno-pedagogiczna
Dane adresowe	<b>Województwo</b>	5	
	<b>Powiat</b>	6	
	<b>Gmina</b>	7	
	<b>Miejscowość</b>	8	
	Rodzaj miejscowości	9	
	<b>Poczta</b>	10	
	<b>Kod pocztowy</b>	11	-
	Ulica	12	
	Nr domu	13	
	Dzielnica/Delegatura	14	
	Telefon z nr kier.	15	
	Fax	16	
	E-mail	17	
Strona WWW	18		
Organ prowadzący	<b>Typ</b>	19	
	<b>Nazwa</b>	20	
	<b>Województwo</b>	21	

Początek      <<Wstecz      Dalej>>      **Zakończ**

- po uzupełnieniu identyfikacji i użyciu przycisku **'Zakończ'** wygenerują się zakładki z tabelami dla Poradni psychologiczno-pedagogicznej,
- jeżeli natomiast placówka posiada filie to w oknie **'File'** należy użyć przycisku **'Tak'**:

File

**?** Czy placówka 'Poradnia Psychologiczno-Pedagogiczna Nr 2' ma filie ?

**Tak**   **Nie**

- jeżeli zostanie użyty przycisk **'Tak'** pojawi się kolejne okno dotyczące filii:

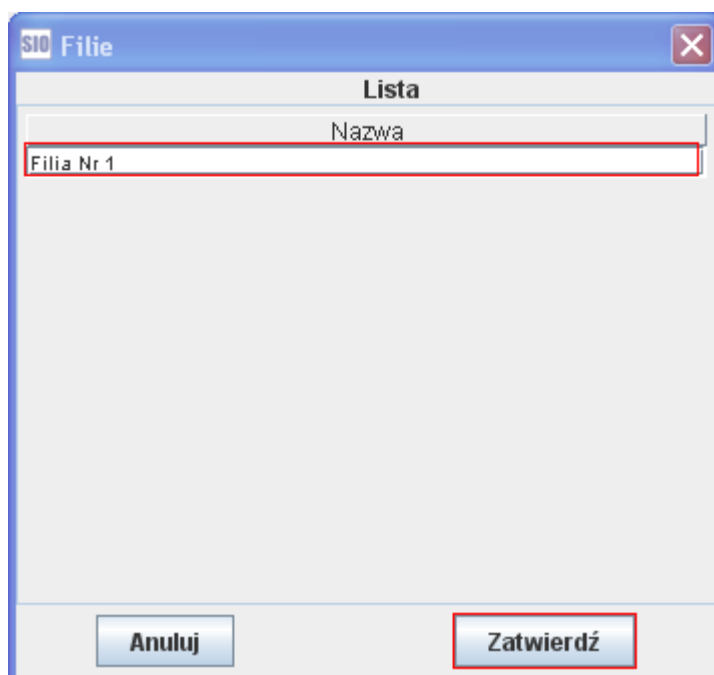
File

**?** Podaj liczbę filii

1

**OK**   **Cancel**

- po wybraniu liczby filii i użyciu przycisku **'OK'** pojawi się okno, w którym należy wpisać nazwę filii:



- po wpisaniu nazwy i użyciu przycisku **‘Zatwierdź’** pojawi się okno **‘Identyfikacja szkoły/placówki’** z zakładkami dla Poradni psychologiczno-pedagogicznej i Filii:

Tabela 11. Identyfikacja			
Nazwa (Pełna Nazwa Zespołu)	1	Poradnia Psychologiczno-Pedagogiczna Nr 2	
Patron	2		
REGON	3		
Typ	4	Poradnia psychologiczno-pedagogiczna	
Dane adresowe	Województwo	5	
	Powiat	6	
	Gmina	7	
	Miejscowość	8	
	Rodzaj miejscowości	9	
	Poczta	10	
	Kod pocztowy	11	-
	Ulica	12	
	Nr domu	13	
	Dzielnica/Delegatura	14	
Telefon z nr kier.	15		
Fax	16		
E-mail	17		
Strona WWW	18		
Organ prowadzący	Typ	19	
	Nazwa	20	
	Województwo	21	

- po uzupełnieniu dwóch zakładki identyfikacji i użyciu przycisku **‘Zakończ’** wygenerują się zakładki z tabelami dla Poradni psychologiczno-pedagogicznej i Filii.