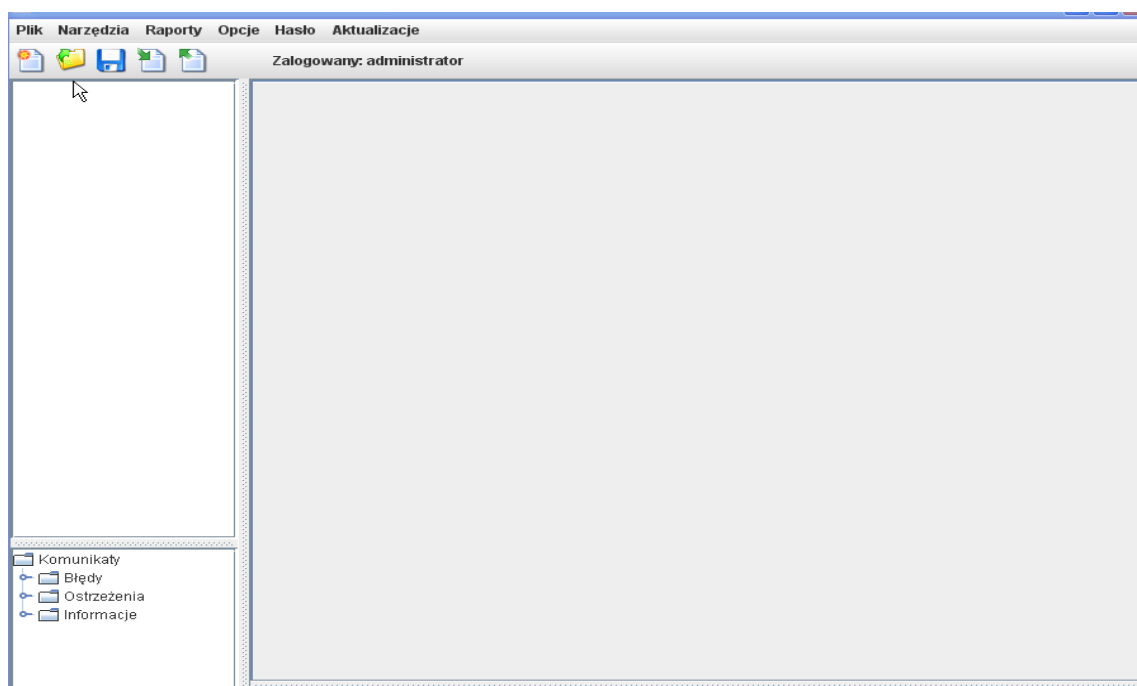
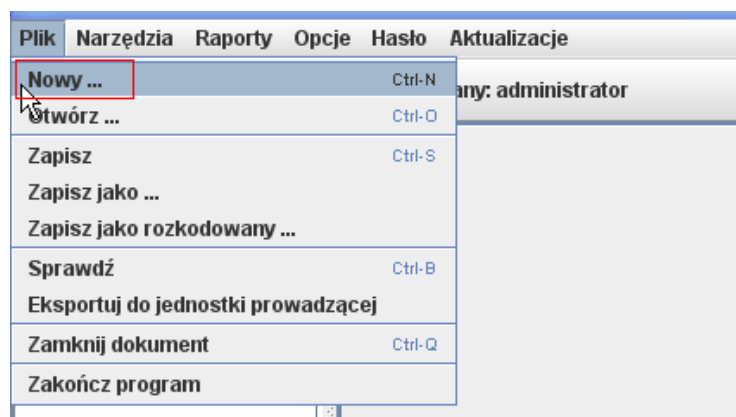


# Nauczycielskie kolegium języków obcych

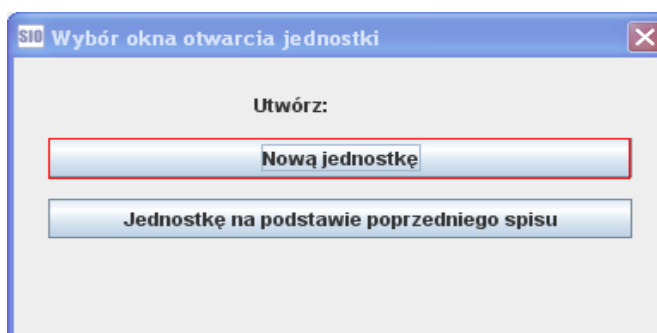
Po uruchomieniu programu SIO zgłasza się podstawowy pulpit aplikacji z paskiem narzędzi:



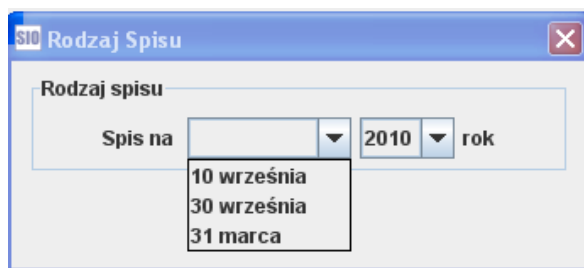
Aby utworzyć plik dla szkoły/placówki należy rozwinąć funkcję **'Plik'** i wybrać opcję **'Nowy'**:



Po wybraniu opcji **'Nowy'** pojawia się okno **'Wybór okna otwarcia jednostki'**, w którym należy użyć przycisku utwórz **'Nową jednostkę'**:



- po wybraniu przycisku **'Nowa jednostka'** pojawi się okno **'Rodzaj spisu'** – należy wskazać odpowiedni termin spisu i potwierdzić **'OK'**:



### UWAGA!

jeżeli w polu z rokiem nie ma możliwości wybrania aktualnego roku oznacza to, że na komputerze użytkownika jest nieaktualna data

- następnie pojawi się okno **'Identyfikacja szkoły/placówki'**, w którym należy wybrać ze słowników w polu **'Grupa jednostek'** i w polu **'Typ jednostki'** podane poniżej pozycje, w polu **'Nazwa jednostki'** należy wpisać nazwę jednostki:

Występuje	Część składowa
<input type="checkbox"/>	Internat

- jeżeli w Nauczycielskim kolegium języków obcych funkcjonuje internat należy (przed użyciem przycisku **'Dalej'**) w oknie dotyczącym części składowej zaznaczyć internat:

Występuje	Część składowa
<input checked="" type="checkbox"/>	Internat

- po wypełnieniu wszystkich pól staje się aktywny przycisk **'Dalej'**, którego należy użyć, aby wyświetliło się kolejne okno **'Identyfikacja szkoły/placówki'**, w którym należy wybrać nabór lub nabory dla Nauczycielskiego kolegium języków obcych; kolejno należy wybrać przycisk **'Dodaj zawód'**:

- po użyciu przycisku **‘Dodaj zawód’** pojawi się okno z listą zawodów, w którym należy wybrać zawód lub kilka zawodów,
- lista zawodów dla Nauczycielskiego kolegium języków obcych jest ułożona wg alfabety; wybranie zawodu polega na kliknięciu myszą na zawodzie (zaznaczy się na niebiesko) i użyciu przycisku **‘Dodaj’**:

- po wybraniu i dodaniu zawodu lub zawodów należy użyć przycisku **‘Zakończ’**,
- wyświetli się jeszcze raz okno **‘Identyfikacja szkoły/placówki’** z dodanym zawodem lub zawodami, w którym stał się aktywny przycisk **‘Dalej’**:

Identyfikacja szkoły/placówki

Identyfikacja typu Filie szkoły podst. Jednostki proste Części składowe jednostek prostych Przekroje i zawody Identyfikacja

Nazwa jednostki macierzystej	Typ części składowej
Nauczycielskie Kolegium Języków Obcych Nr 1	Nauczycielskie Kolegium Języków Obcych

**Dodaj zawód**

Zawód/Profil
język angielski
język francuski

Występuje	Tryb, Nabór
<input checked="" type="checkbox"/>	dzienna, wrzesień/październik
<input checked="" type="checkbox"/>	dzienna, luty
<input checked="" type="checkbox"/>	wieczorowa, wrzesień/październik
<input type="checkbox"/>	wieczorowa, luty
<input type="checkbox"/>	zaoczna, wrzesień/październik
<input type="checkbox"/>	zaoczna, luty

Początek <<Wstecz **Dalej**>> Zakończ

- po użyciu przycisku ‘Dalej’ wygeneruje się tabela identyfikacyjna, którą należy uzupełnić:

Identyfikacja szkoły/placówki

Identyfikacja typu Filie szkoły podst. Jednostki proste Części składowe jednostek prostych Przekroje i zawody **Identyfikacja**

**Nauczycielskie Kolegium Języków Obcych Nr 1**

Tabela I1. Identyfikacja

<b>Nazwa (Pełna Nazwa Szkoły)</b>	1	Nauczycielskie Kolegium Języków Obcych Nr 1
Patron	2	
<b>REGON</b>	3	
<b>Typ</b>	4	Nauczycielskie Kolegium Języków Obcych
Numer identyfikacyjny nadany dla celów przeprowadzenia egz.	5	
Dane adresowe	<b>Województwo</b>	6
	<b>Powiat</b>	7
	<b>Gmina</b>	8
	<b>Miejscowość</b>	9
	Rodzaj miejscowości	10
	<b>Poczta</b>	11
	<b>Kod pocztowy</b>	12
	Ulica	13
	Nr domu	14
	Dzielnica/Delegatura	15
	Telefon z nt kier.	16
	Fax	17
	E-mail	18
	Strona WWW	19
<b>Typ</b>	20	
<b>Nazwa</b>	21	

Początek <<Wstecz **Dalej**>> **Zakończ**

- po uzupełnieniu identyfikacji i użyciu przycisku ‘Zakończ’ wygenerują się zakładki z tabelami dla Nauczycielskiego kolegium języków obcych.