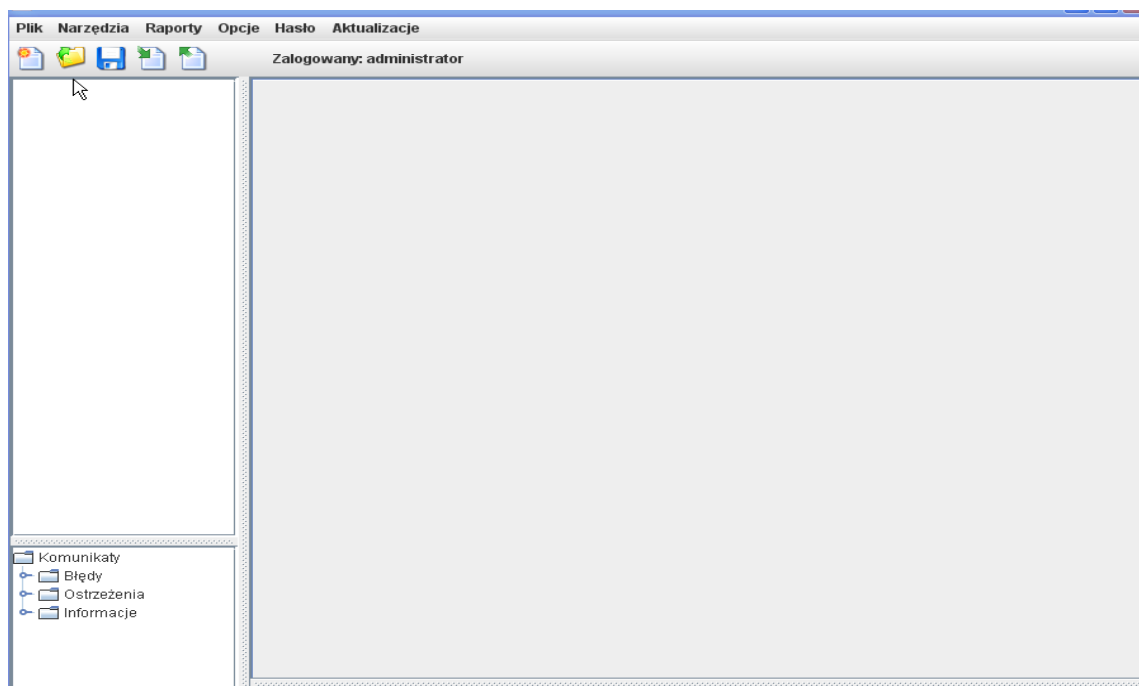
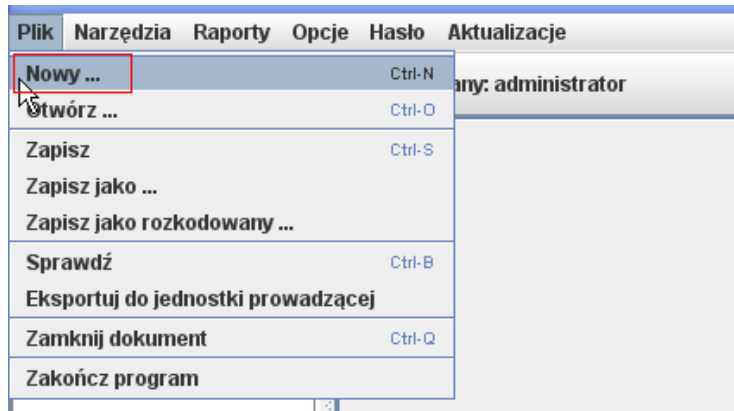


Kolegium nauczycielskie

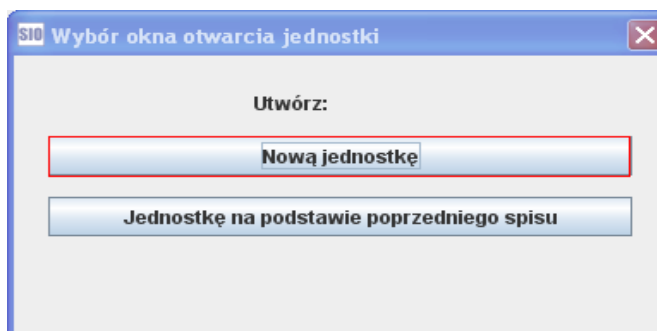
Po uruchomieniu programu SIO zgłasza się podstawowy pulpit aplikacji z paskiem narzędzi:



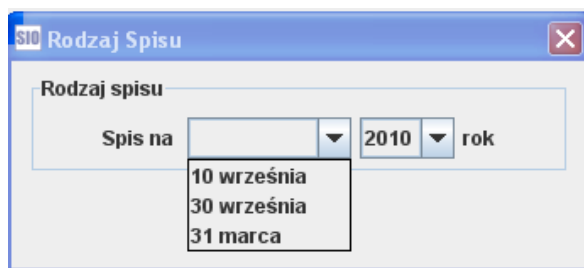
Aby utworzyć plik dla szkoły/placówki należy rozwinąć funkcję **'Plik'** i wybrać opcję **'Nowy'**:



Po wybraniu opcji **'Nowy'** pojawia się okno **'Wybór okna otwarcia jednostki'**, w którym należy użyć przycisku utworz **'Nową jednostkę'**:



- po wybraniu przycisku **'Nowa jednostka'** pojawi się okno **'Rodzaj spisu'** – należy wskazać odpowiedni termin spisu i potwierdzić **'OK'**:



UWAGA!

jeżeli w polu z rokiem nie ma możliwości wybrania aktualnego roku oznacza to, że na komputerze użytkownika jest nieaktualna data

- następnie pojawi się okno **'Identyfikacja szkoły/placówki'**, w którym należy wybrać ze słowników w polu **'Grupa jednostek'** i w polu **'Typ jednostki'** podane poniżej pozycje, w polu **'Nazwa jednostki'** należy wpisać nazwę jednostki:

Występuje	Część składowa
<input type="checkbox"/>	Internat

- jeżeli w Kolegium nauczycielskim funkcjonuje internat należy (przed użyciem przycisku **'Dalej'**) w oknie dotyczącym części składowej zaznaczyć internat:

Występuje	Część składowa
<input checked="" type="checkbox"/>	Internat

- po wypełnieniu wszystkich pól staje się aktywny przycisk **'Dalej'**, którego należy użyć, aby wyświetliło się kolejne okno **'Identyfikacja szkoły/placówki'**, w którym należy wybrać nabór lub nabory dla Kolegium nauczycielskiego; kolejno należy wybrać przycisk **'Dodaj zawód'**:

- po użyciu przycisku **‘Dodaj zawód’** pojawi się okno z listą zawodów, w którym należy wybrać zawód lub kilka zawodów,
- lista zawodów dla Kolegium nauczycielskiego jest długa i ułożona wg alfabety; aby znaleźć odpowiedni zawód należy posłużyć się suwakiem po prawej stronie okna; wybranie zawodu polega na kliknięciu myszą na zawodzie (zaznaczy się na niebiesko) i użyciu przycisku **‘Dodaj’**:

- po wybraniu i dodaniu zawodu lub zawodów należy użyć przycisku **‘Zakończ’**,

- wyświetli się jeszcze raz okno **'Identyfikacja szkoły/placówki'** z dodanym zawodem lub zawodami, w którym stał się aktywny przycisk **'Dalej'**:

- po użyciu przycisku **'Dalej'** wygeneruje się tabela identyfikacyjna, którą należy uzupełnić:

- po uzupełnieniu identyfikacji i użyciu przycisku **'Zakończ'** wygenerują się zakładki z tabelami dla Kolegium nauczycielskiego.