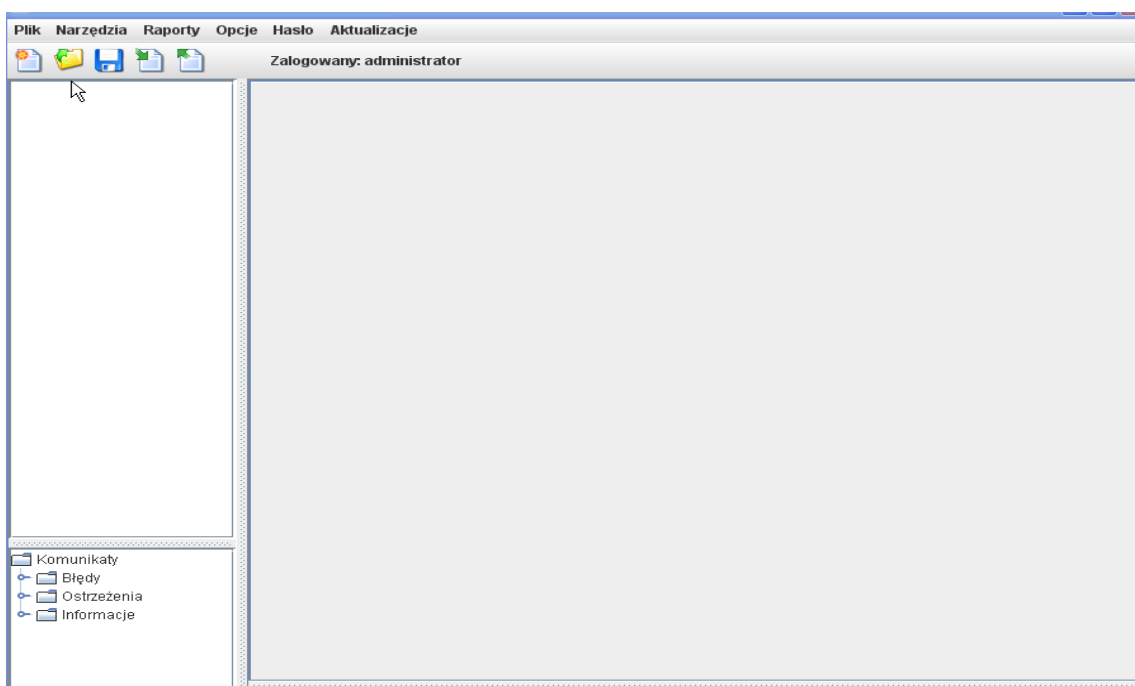
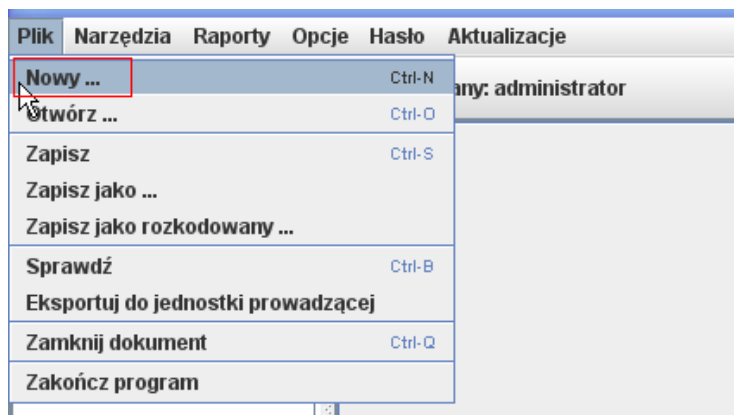


Ośrodek politechniczny

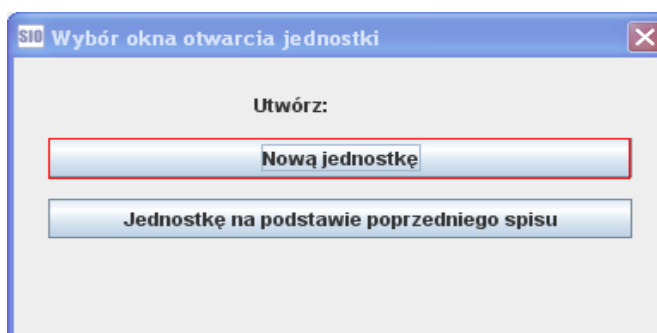
Po uruchomieniu programu SIO zgłasza się podstawowy pulpit aplikacji z paskiem narzędzi:



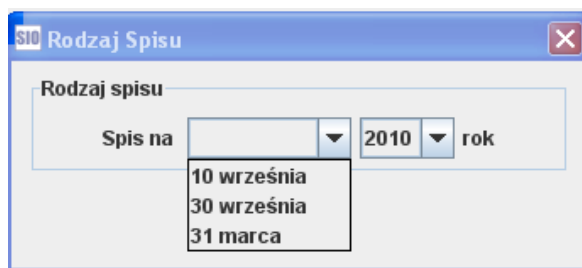
Aby utworzyć plik dla szkoły/placówki należy rozwinąć funkcję **'Plik'** i wybrać opcję **'Nowy'**:



Po wybraniu opcji **'Nowy'** pojawia się okno **'Wybór okna otwarcia jednostki'**, w którym należy użyć przycisku utwórz **'Nową jednostkę'**:



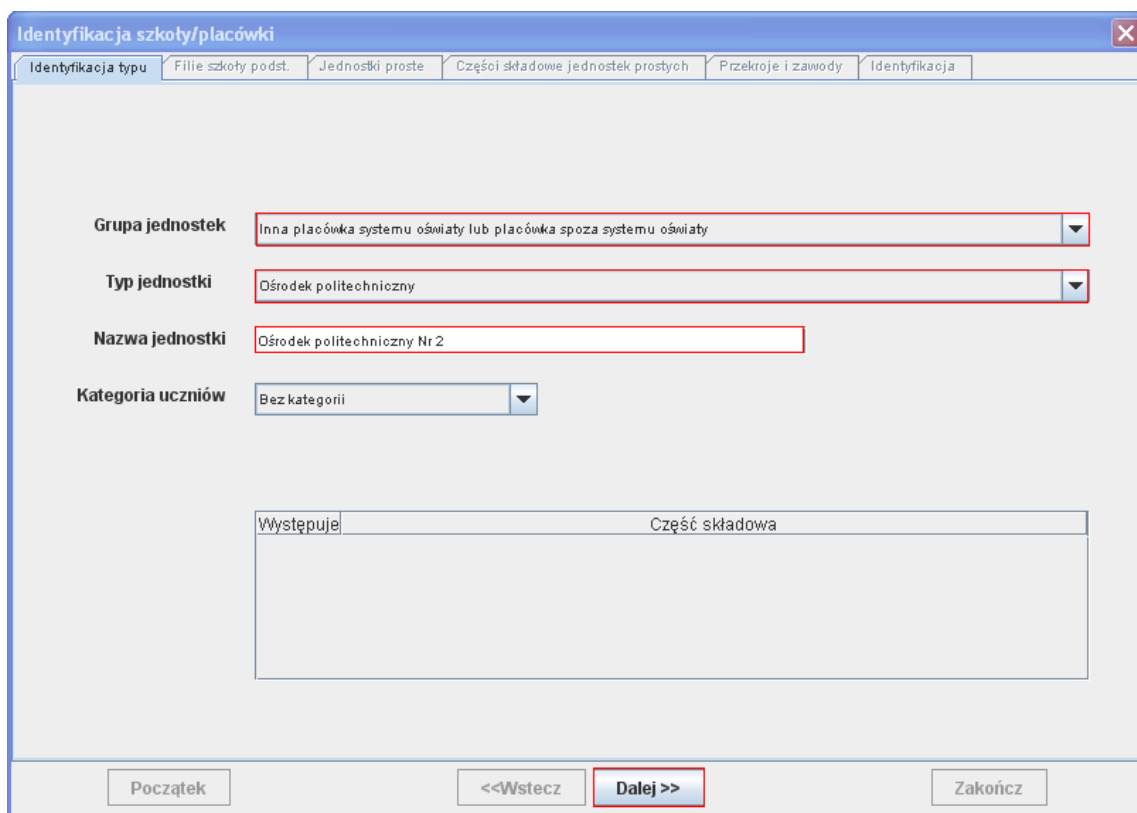
- po wybraniu przycisku **'Nowa jednostka'** pojawi się okno **'Rodzaj spisu'** – należy wskazać odpowiedni termin spisu i potwierdzić **'OK'**:



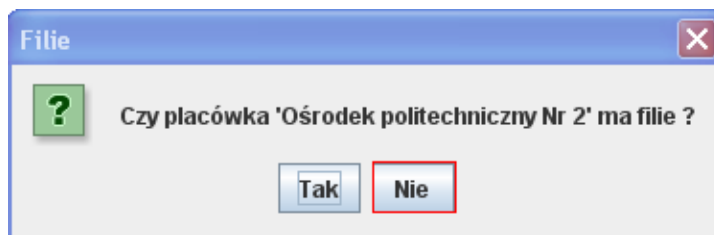
UWAGA!

jeżeli w polu z rokiem nie ma możliwości wybrania aktualnego roku oznacza to, że na komputerze użytkownika jest nieaktualna data

- następnie pojawi się okno ‘Identyfikacja szkoły/placówki’.
- w oknie ‘Identyfikacja szkoły/placówki’ należy wybrać ze słowników w polu ‘Grupa jednostek’ i w polu ‘Typ jednostki’ podane poniżej pozycje, w polu ‘Nazwa jednostki’ należy wpisać nazwę placówki:



- po użyciu przycisku ‘Dalej’ wyświetli się okno z pytaniem o filie:



- jeżeli placówka nie posiada filii to należy użyć przycisku ‘Nie’ i zostanie wygenerowana tabela identyfikacyjna Ośrodka Politechnicznego:

Identyfikacja szkoły/placówki

Identyfikacja typu | **File szkoły podst.** | Jednostki proste | Części składowe jednostek prostych | Przekroje i zawody | Identyfikacja

Ośrodek politechniczny Nr 2

Tabela I1. Identyfikacja

Nazwa (Pełna Nazwa Zespołu)		1	Ośrodek politechniczny Nr 2
Patron		2	
REGON		3	
Typ		4	Ośrodek politechniczny
Dane adresowe	Województwo	5	
	Powiat	6	
	Gmina	7	
	Miejscowość	8	
	Rodzaj miejscowości	9	
	Poczta	10	
	Kod pocztowy	11	-
	Ulica	12	
	Nr domu	13	
	Dzielnica/Delegatura	14	
Telefon z nr kier.	15		
Fax	16		
E-mail	17		
Strona WWW	18		
Organ prowadzący	Typ	19	
	Nazwa	20	
	Województwo	21	

Początek <<Wstecz Dalej>> Zakończ

- po uzupełnieniu identyfikacji i użyciu przycisku **'Zakończ'** wygenerują się zakładki z tabelami dla Ośrodka Politechnicznego,
- jeżeli natomiast placówka posiada filie to w oknie **'File'** należy użyć przycisku **'Tak'**:

File

? Czy placówka 'Szkoła Podstawowa Nr 1' ma filie ?

Tak **Nie**

- jeżeli zostanie użyty przycisk **'Tak'** pojawi się kolejne okno dotyczące filii:

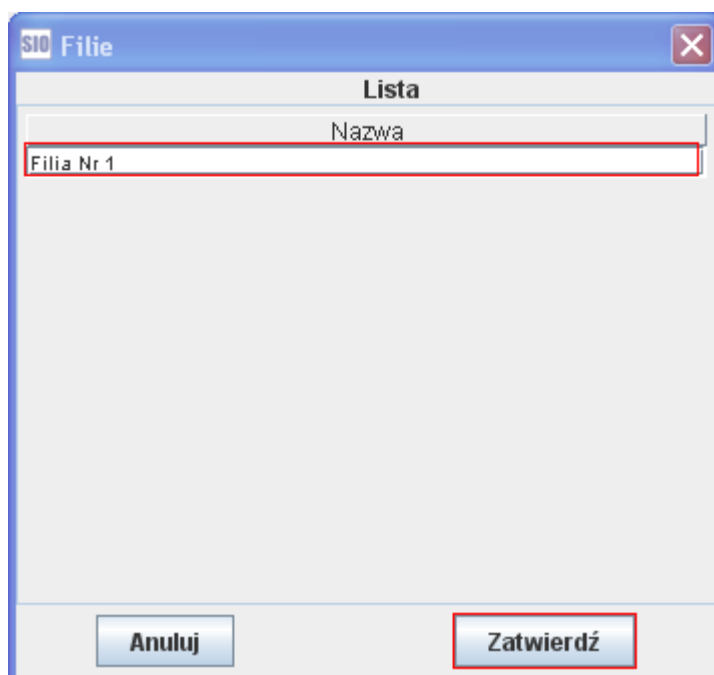
File

? Podaj liczbę filii

1

OK **Cancel**

- po wybraniu liczby filii i użyciu przycisku **'OK'** pojawi się okno, w którym należy wpisać nazwę filii:



- po wpisaniu nazwy i użyciu przycisku ‘Zatwierdź’ pojawi się okno ‘Identyfikacja szkoły/placówki’ z zakładkami dla Ośrodka Politechnicznego i Filii:

Tabela 11. Identyfikacja		
Nazwa (Pełna Nazwa Zespołu)		1 Ośrodek politechniczny Nr 2
Patron		2
REGON		3
Typ		4 Ośrodek politechniczny
Dane adresowe	Województwo	5
	Powiat	6
	Gmina	7
	Miejscowość	8
	Rodzaj miejscowości	9
	Poczta	10
	Kod pocztowy	11
	Ulica	12
	Nr domu	13
	Dzielnica/Delegatura	14
Telefon z nr kier.	15	
Fax	16	
E-mail	17	
Strona WWW	18	
Organ prowadzący	Typ	19
	Nazwa	20
	Województwo	21

- po uzupełnieniu dwóch zakładek identyfikacji i użyciu przycisku ‘Zakończ’ wygenerują się zakładki z tabelami dla Ośrodka Politechnicznego i Filii.