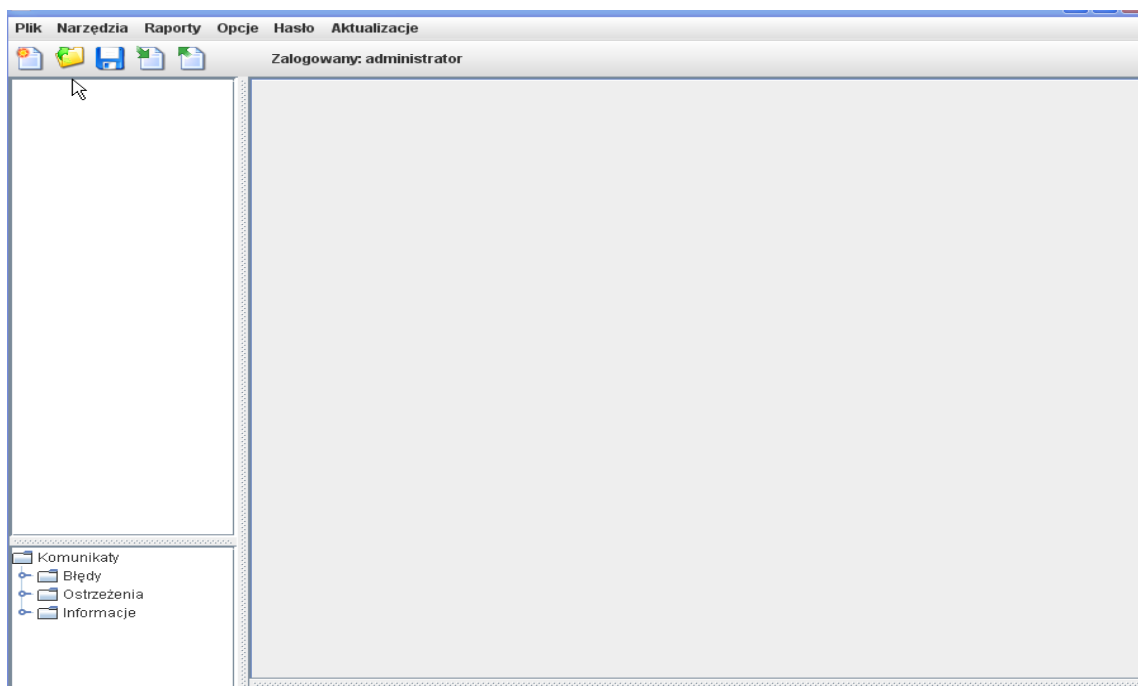
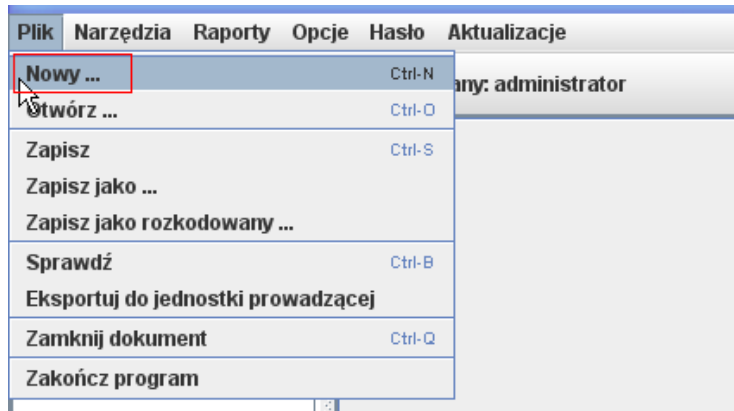


# Ośrodek kształcenia i doskonalenia zawodowego

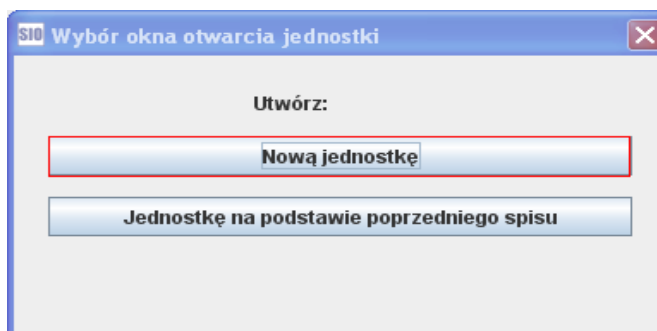
Po uruchomieniu programu SIO zgłasza się podstawowy pulpit aplikacji z paskiem narzędzi:



Aby utworzyć plik dla szkoły/placówki należy rozwinąć funkcję **'Plik'** i wybrać opcję **'Nowy'**:



Po wybraniu opcji **'Nowy'** pojawia się okno **'Wybór okna otwarcia jednostki'**, w którym należy użyć przycisku utworz **'Nową jednostkę'**:



- po wybraniu przycisku ‘**Nowa jednostka**’ pojawi się okno ‘**Rodzaj spisu**’ – należy wskazać odpowiedni termin spisu i potwierdzić ‘**OK**’:

### UWAGA!

jeżeli w polu z rokiem nie ma możliwości wybrania aktualnego roku oznacza to, że na komputerze użytkownika jest nieaktualna data

- następnie pojawi się okno ‘**Identyfikacja szkoły/placówki**’,
- w oknie ‘**Identyfikacja szkoły/placówki**’ należy wybrać ze słowników w polu ‘**Grupa jednostek**’ i w polu ‘**Typ jednostki**’ podane poniżej pozycje, w polu ‘**Nazwa jednostki**’ należy wpisać nazwę placówki:

- po użyciu przycisku ‘**Dalej**’ wygeneruje się tabela identyfikacyjna dla Ośrodka kształcenia i doskonalenia zawodowego:

Identyfikacja szkoły/placówki

Identyfikacja typu Filie szkoły podst. Jednostki proste Części składowe jednostek prostych Przekroje i zawody **Identyfikacja**

**Ośrodek kształcenia i doskonalenia zawodowego**

Tabela 11. Identyfikacja

<b>Nazwa (Pełna Nazwa Zespołu)</b>		1	Ośrodek kształcenia i doskonalenia zawodowego
Patron		2	
<b>REGON</b>		3	
<b>Typ</b>		4	Ośrodek kształcenia i doskonalenia zawodowego
Dane adresowe	<b>Województwo</b>	5	
	<b>Powiat</b>	6	
	<b>Gmina</b>	7	
	<b>Miejscowość</b>	8	
	Rodzaj miejscowości	9	
	<b>Poczta</b>	10	
	<b>Kod pocztowy</b>	11	-
	Ulica	12	
	Nr domu	13	
	Dzielnica/Delegatura	14	
	Telefon z nr kier.	15	
	Fax	16	
E-mail	17		
Strona WWW	18		
Organ prowadzący	<b>Typ</b>	19	
	<b>Nazwa</b>	20	
	<b>Województwo</b>	21	

Początek <<Wstecz Dalej>> **Zakończ**

- po uzupełnieniu wszystkich identyfikacji i użyciu przycisku ‘**Zakończ**’ wygenerują się zakładki z tabelami dla Ośrodka kształcenia i doskonalenia zawodowego.