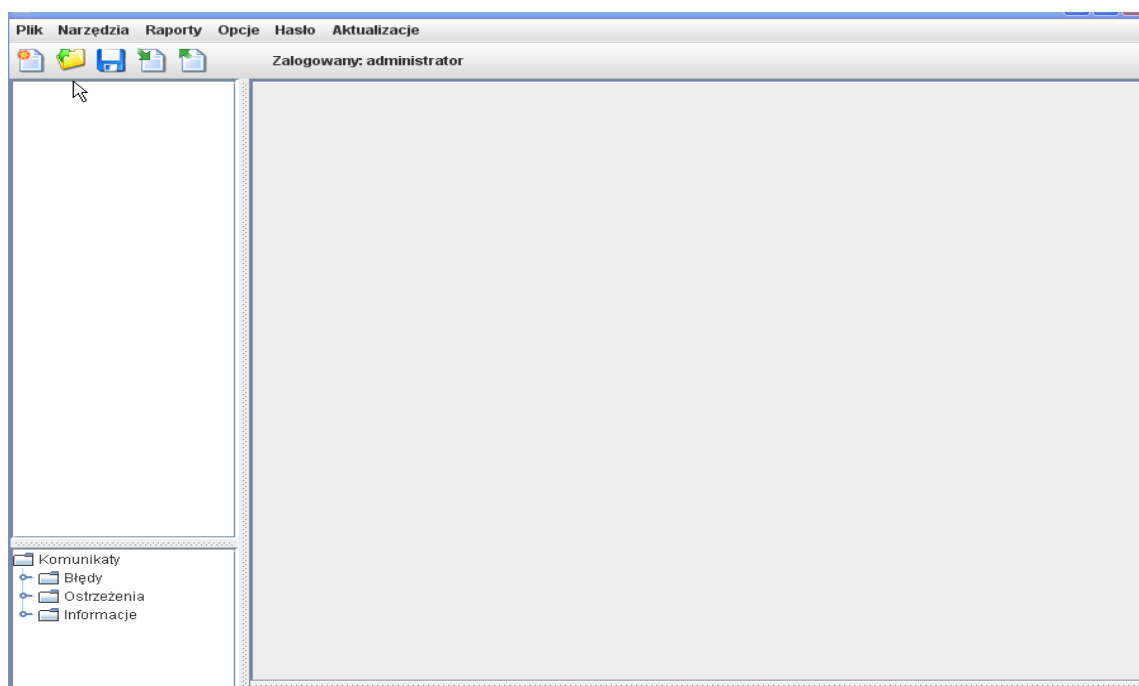
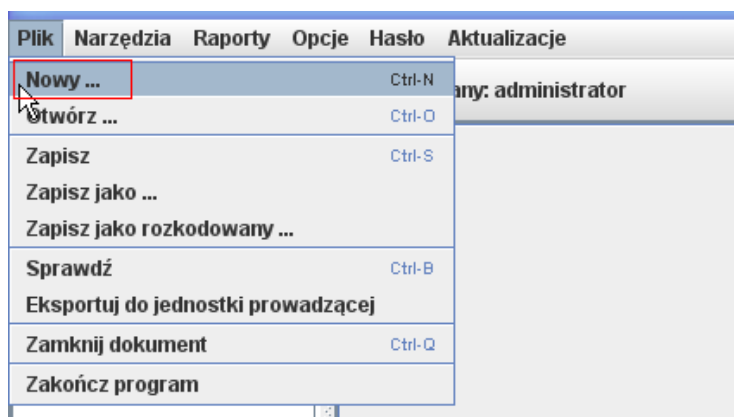


# Centrum Kształcenia Ustawicznego ze szkołami

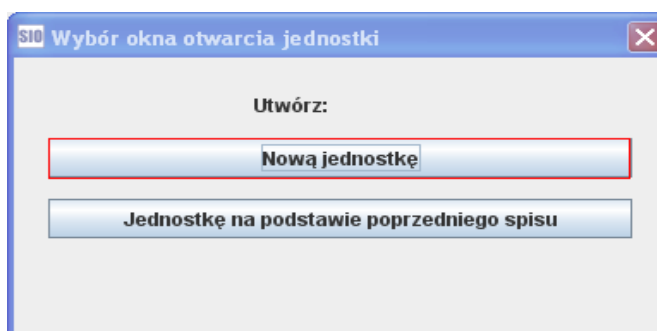
Po uruchomieniu programu SIO zgłasza się podstawowy pulpit aplikacji z paskiem narzędzi:



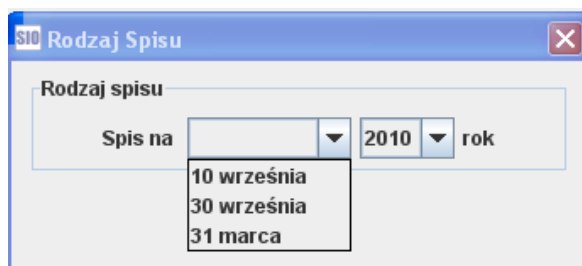
Aby utworzyć plik dla szkoły/placówki należy rozwinąć funkcję **'Plik'** i wybrać opcję **'Nowy'**:



Po wybraniu opcji **'Nowy'** pojawia się okno **'Wybór okna otwarcia jednostki'**, w którym należy użyć przycisku utworz **'Nową jednostkę'**:



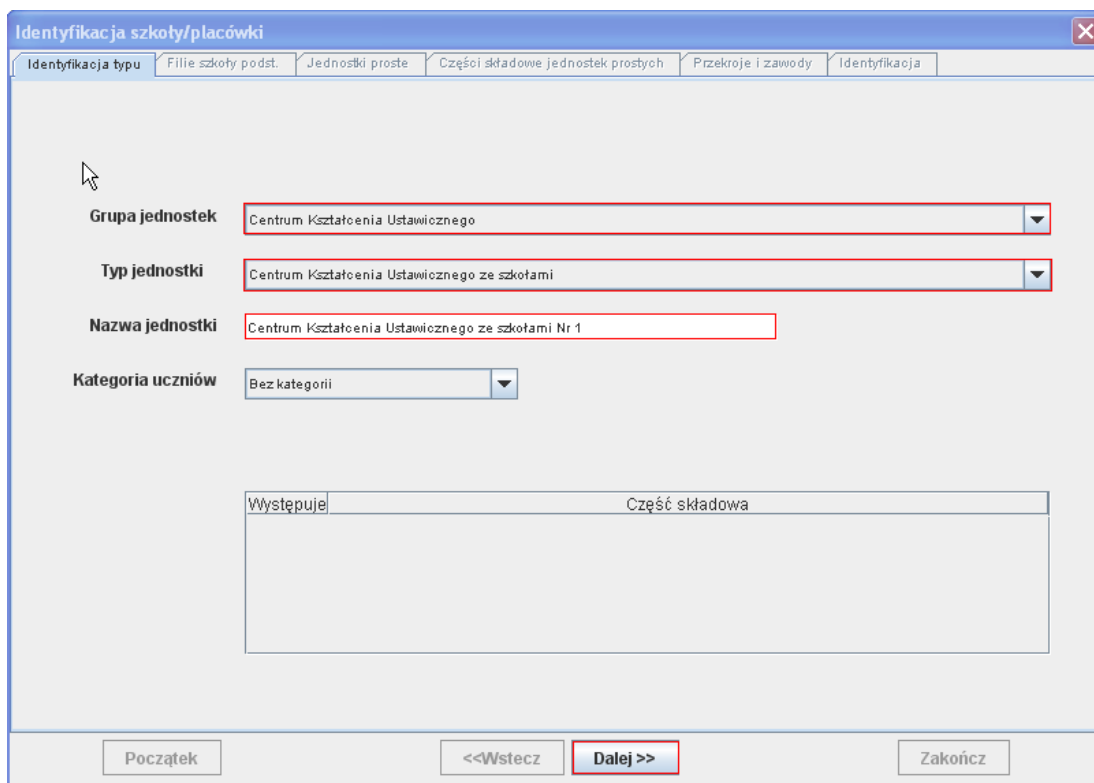
- po wybraniu przycisku ‘**Nowa jednostka**’ pojawi się okno ‘**Rodzaj spisu**’ – należy wskazać odpowiedni termin spisu i potwierdzić ‘**OK**’:



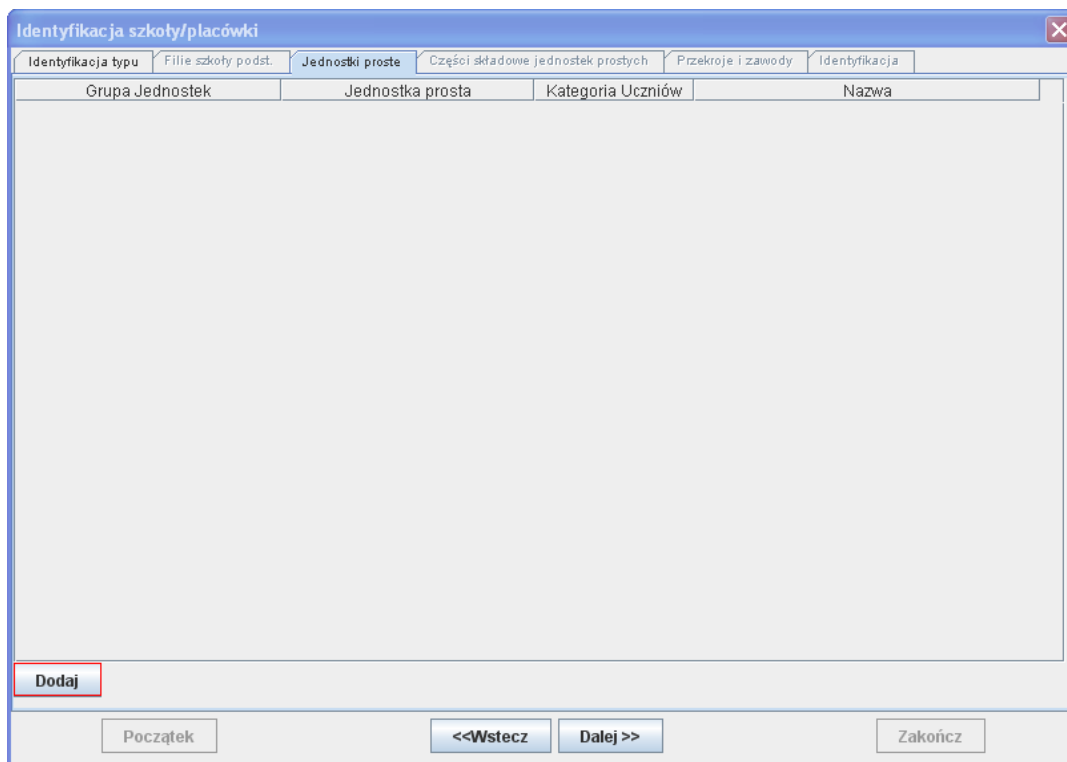
### **UWAGA!**

**jeżeli w polu z rokiem nie ma możliwości wybrania aktualnego roku oznacza to, że na komputerze użytkownika jest nieaktualna data**

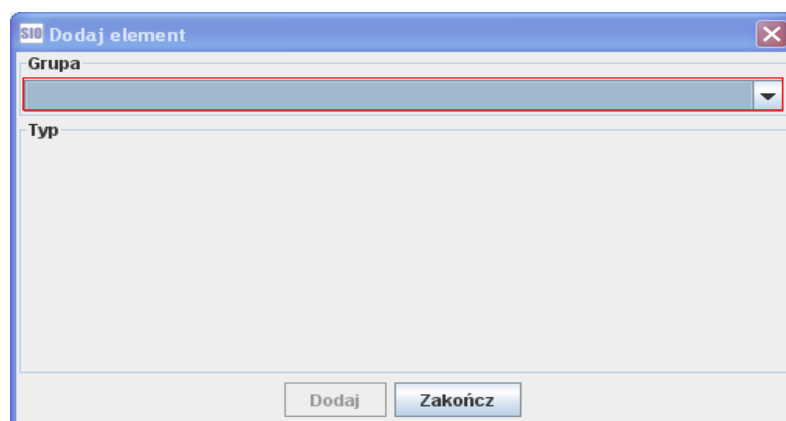
- następnie pojawi się okno ‘**Identyfikacja szkoły/placówki**’,
- w oknie ‘**Identyfikacja szkoły/placówki**’ należy wybrać ze słowników w polu ‘**Grupa jednostek**’ i w polu ‘**Typ jednostki**’ podane poniżej pozycje, w polu ‘**Nazwa jednostki**’ należy wpisać nazwę Centrum Kształcenia Ustawicznego:



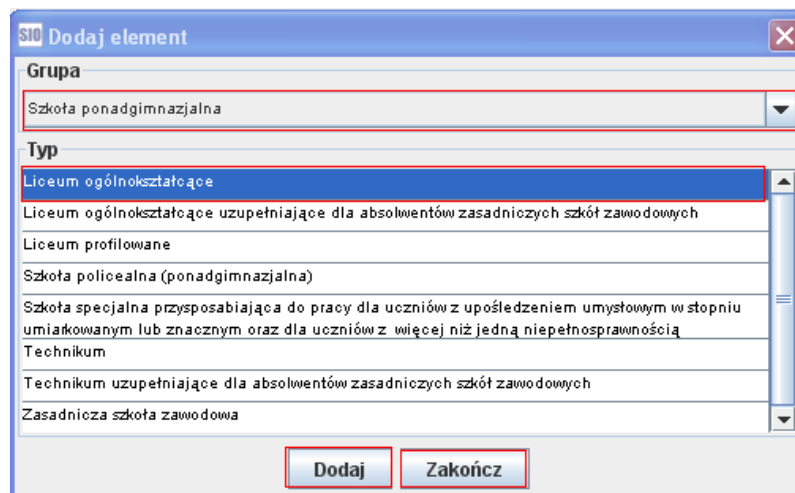
- po użyciu przycisku ‘**Dalej**’ pojawi się kolejne okno ‘**Identyfikacja szkoły placówki**’, w którym należy użyć przycisku ‘**Dodaj**’, aby dodać szkoły, które wchodzi w skład Centrum Kształcenia Ustawicznego:



- po użyciu przycisku **‘Dodaj’** pojawi się okno **‘Dodaj element’**, w którym należy rozwinąć odpowiednie pole **‘Grupa’**, aby wyświetliły się typy szkół:



- po wybraniu odpowiedniej grupy i zaznaczeniu odpowiedniego typu szkoły należy użyć przycisku **‘Dodaj’**:



- aby dodać kolejną szkołę należy zaznaczyć ją i ponownie użyć przycisku **‘Dodaj’**,

- jeżeli zostały już dodane wszystkie szkoły wchodzące w skład Centrum Kształcenia Ustawicznego należy użyć przycisku **'Zakończ'**,
- pojawi się okno 'Identyfikacja szkoły placówki', w którym widoczne są dodane szkoły:

Identyfikacja szkoły/placówki

Identyfikacja typu Filie szkoły podst. Jednostki proste Części składowe jednostek prostych Przekroje i zawody Identyfikacja

Grupa Jednostek	Jednostka prosta	Kategorie Uczniów	Nazwa
Szkoła ponadgimnazjalna	Liceum ogólnokształcące		

Dodaj

Początek <<Wstecz Dalej >> Zakończ

- należy uzupełnić pola **'Kategoria uczniów'** i **'Nazwa'**:

Identyfikacja szkoły/placówki

Identyfikacja typu Filie szkoły podst. Jednostki proste Części składowe jednostek prostych Przekroje i zawody Identyfikacja

Grupa Jednostek	Jednostka prosta	Kategorie Uczniów	Nazwa
Szkoła ponadgimnazjalna	Liceum ogólnokształcące	Dzieci lub młodzież	LO nr 1

Dodaj

Początek <<Wstecz Dalej >> Zakończ

- po użyciu przycisku **'Dalej'** pojawi się okno **'Identyfikacja szkoły/placówki'**, w którym dla każdej szkoły funkcjonującej w Centrum Kształcenia Ustawicznego należy zaznaczyć części składowe:

Identyfikacja szkoły/placówki

Identyfikacja typu Filie szkoły podst. Jednostki proste Części składowe jednostek prostych Przekroje i zawody Identyfikacja

Wybrane jednostki proste	Kategoria uczniów
LO nr 1	Dzieci lub młodzież

Występuje Część składowa

<input type="checkbox"/>	Internat
--------------------------	----------

Początek <<Wstecz Dalej>> Zakończ

- po użyciu przycisku **‘Dalej’** wygenerują się tabele identyfikacyjne dla Centrum Kształcenia Ustawicznego i osobno dla każdej szkoły funkcjonującej Centrum Kształcenia Ustawicznego:

Identyfikacja szkoły/placówki

Identyfikacja typu Filie szkoły podst. Jednostki proste Części składowe jednostek prostych Przekroje i zawody Identyfikacja

Centrum Kształcenia Ustawicznego ze szkołami Nr 1 LO nr 1

Tabela 11. Identyfikacja

Nazwa (Pełna Nazwa Zespołu)		1	Centrum Kształcenia Ustawicznego ze szkołami Nr 1
Patron		2	
REGON		3	
Typ		4	Centrum Kształcenia Ustawicznego ze szkołami
Dane adresowe	Województwo	5	
	Powiat	6	
	Gmina	7	
	Miejscowość	8	
	Rodzaj miejscowości	9	
	Poczta	10	
	Kod pocztowy	11	-
	Ulica	12	
	Nr domu	13	
	Dzielnica/Delegatura	14	
Telefon z nr kier.	15		
Fax	16		
E-mail	17		
Strona WWW	18		
Organ prowadzący	Typ	19	
	Nazwa	20	
	Województwo	21	

Początek <<Wstecz Dalej>> Zakończ

- po uzupełnieniu wszystkich identyfikacji i użyciu przycisku **‘Zakończ’** wygenerują się zakładki z tabelami dla Centrum Kształcenia Ustawicznego i wszystkich szkół funkcjonujących w Centrum Kształcenia Ustawicznego.