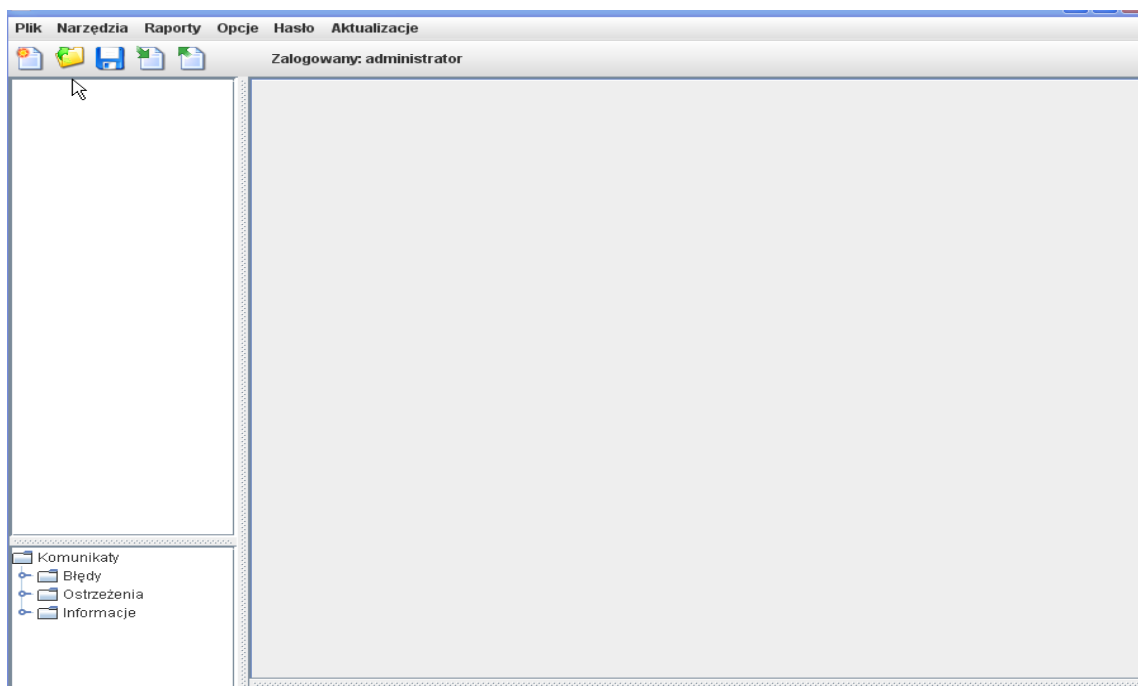
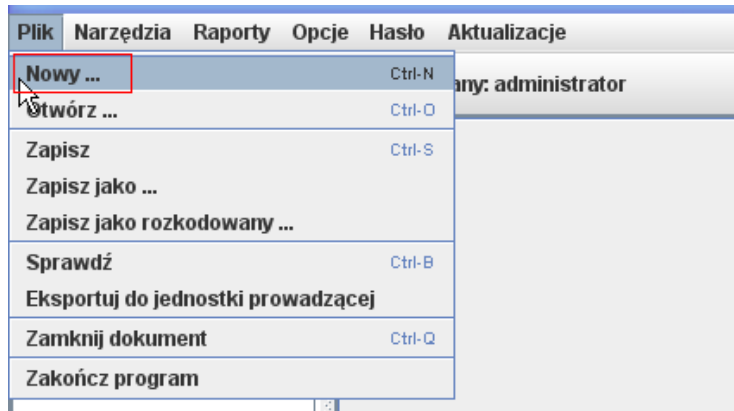


Centrum Kształcenia Ustawicznego bez szkół

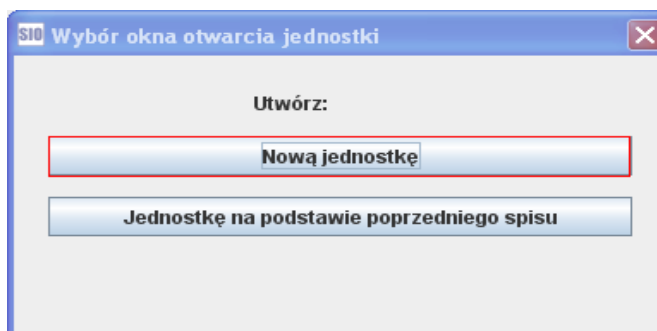
Po uruchomieniu programu SIO zgłasza się podstawowy pulpit aplikacji z paskiem narzędzi:



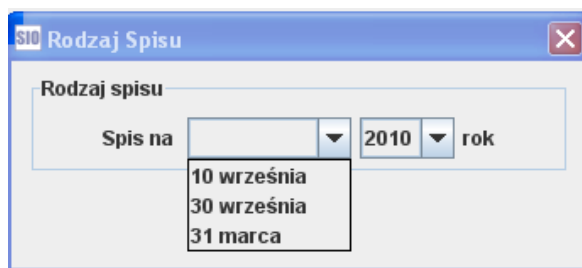
Aby utworzyć plik dla szkoły/placówki należy rozwinąć funkcję 'Plik' i wybrać opcję 'Nowy':



Po wybraniu opcji 'Nowy' pojawia się okno 'Wybór okna otwarcia jednostki', w którym należy użyć przycisku utworz 'Nową jednostkę':



- po wybraniu przycisku ‘**Nowa jednostka**’ pojawi się okno ‘**Rodzaj spisu**’ – należy wskazać odpowiedni termin spisu i potwierdzić ‘**OK**’:



UWAGA!

jeżeli w polu z rokiem nie ma możliwości wybrania aktualnego roku oznacza to, że na komputerze użytkownika jest nieaktualna data

- następnie pojawi się okno ‘**Identyfikacja szkoły/placówki**’,
- w oknie ‘**Identyfikacja szkoły/placówki**’ należy wybrać ze słowników w polu ‘**Grupa jednostek**’ i w polu ‘**Typ jednostki**’ podane poniżej pozycje, w polu ‘**Nazwa jednostki**’ należy wpisać nazwę Centrum Kształcenia Ustawicznego:

- po użyciu przycisku ‘**Dalej**’ wygeneruje się tabela identyfikacyjna dla Centrum Kształcenia Ustawicznego:

Identyfikacja szkoły/placówki

Identyfikacja typu Filie szkoły podst. Jednostki proste Części składowe jednostek prostych Przekroje i zawody Identyfikacja

Centrum Kształcenia Ustawiczne bez szkół Nr 1

Tabela I1. Identyfikacja

Nazwa (Pełna Nazwa Zespołu)	1	Centrum Kształcenia Ustawiczne bez szkół Nr 1	
Patron	2		
REGON	3		
Typ	4	Centrum Kształcenia Ustawicznego - bez szkół	
Dane adresowe	Województwo	5	
	Powiat	6	
	Gmina	7	
	Miejscowość	8	
	Rodzaj miejscowości	9	
	Poczta	10	
	Kod pocztowy	11	-
	Ulica	12	
	Nr domu	13	
	Dzielnica/Delegatura	14	
	Telefon z nr kier.	15	
	Fax	16	
	E-mail	17	
Strona WWW	18		
Organ prowadzący	Typ	19	
	Nazwa	20	
	Województwo	21	

Początek <<Wstecz Dalej >> **Zakończ**

- po uzupełnieniu wszystkich identyfikacji i użyciu przycisku ‘**Zakończ**’ wygenerują się zakładki z tabelami dla Centrum Kształcenia Ustawicznego.