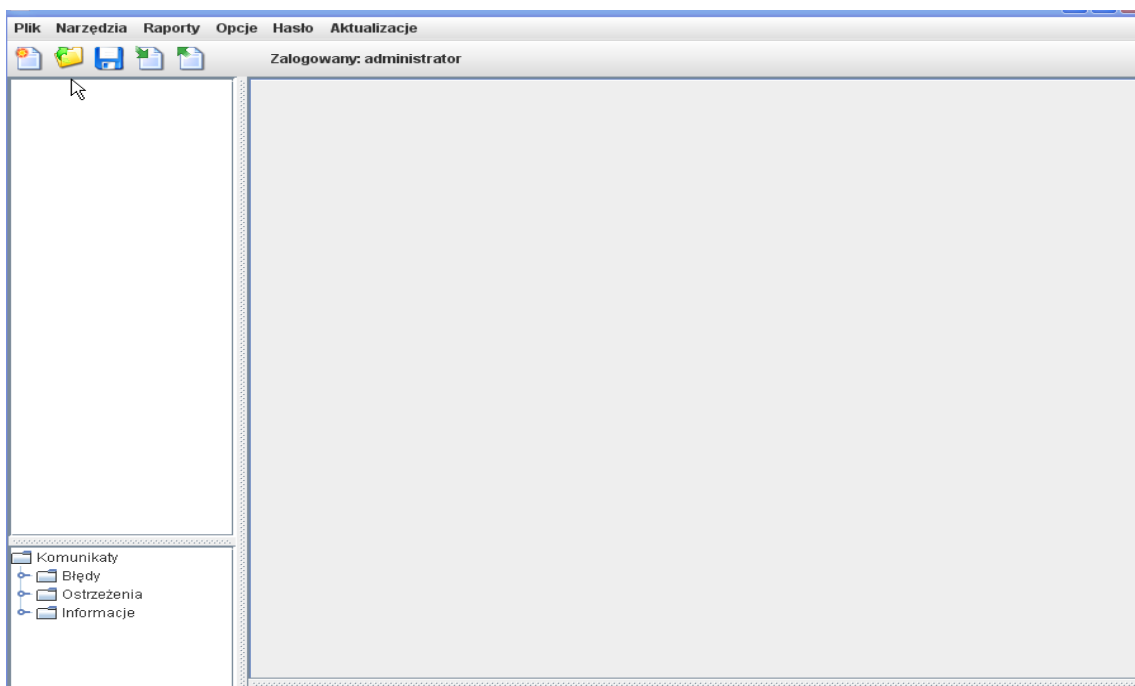
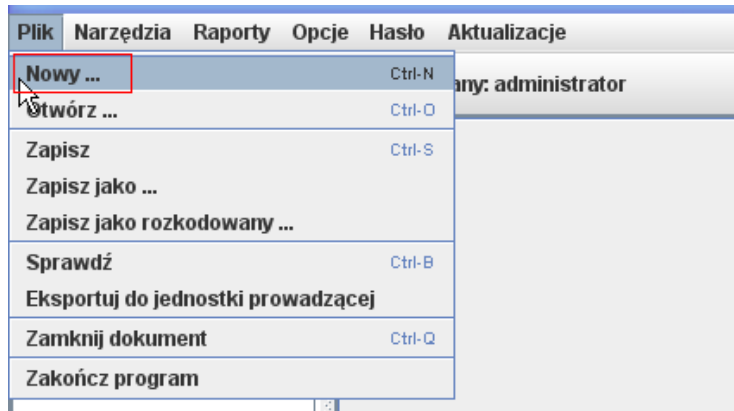


Centrum Kształcenia Praktycznego

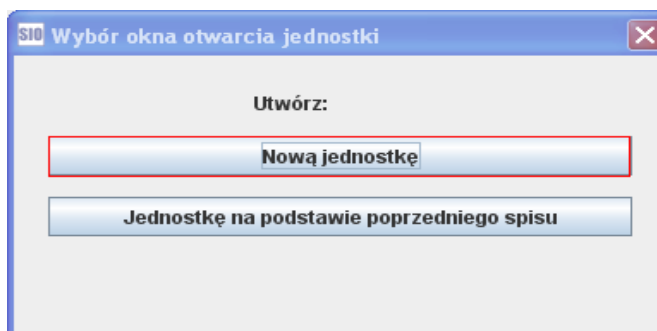
Po uruchomieniu programu SIO zgłasza się podstawowy pulpit aplikacji z paskiem narzędzi:



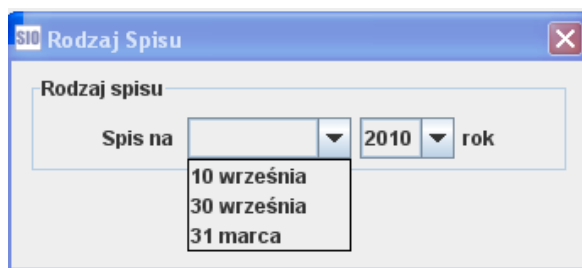
Aby utworzyć plik dla szkoły/placówki należy rozwinąć funkcję **'Plik'** i wybrać opcję **'Nowy'**:



Po wybraniu opcji **'Nowy'** pojawia się okno **'Wybór okna otwarcia jednostki'**, w którym należy użyć przycisku utwórz **'Nową jednostkę'**:



- po wybraniu przycisku **'Nowa jednostka'** pojawi się okno **'Rodzaj spisu'** – należy wskazać odpowiedni termin spisu i potwierdzić **'OK'**:



UWAGA!

jeżeli w polu z rokiem nie ma możliwości wybrania aktualnego roku oznacza to, że na komputerze użytkownika jest nieaktualna data

- następnie pojawi się okno ‘Identyfikacja szkoły/placówki’.
- w oknie ‘Identyfikacja szkoły/placówki’ należy wybrać ze słowników w polu ‘Grupa jednostek’ i w polu ‘Typ jednostki’ podane poniżej pozycje, w polu ‘Nazwa jednostki’ należy wpisać nazwę placówki:

- po użyciu przycisku ‘Dalej’ zostanie wygenerowana tabela identyfikacyjna Centrum Kształcenia Praktycznego:

Identyfikacja szkoły/placówki

Identyfikacja typu | Filie szkoły podst. | Jednostki proste | Części składowe jednostek prostych | Przekroje i zawody | **Identyfikacja**

Centrum Kształcenia Praktycznego Nr 1

Tabela 11. Identyfikacja

Nazwa (Pełna Nazwa Zespołu)		1	Centrum Kształcenia Praktycznego Nr 1
Patron		2	
REGON		3	
Typ		4	Centrum Kształcenia Praktycznego
Dane adresowe	Województwo	5	
	Powiat	6	
	Gmina	7	
	Miejscowość	8	
	Rodzaj miejscowości	9	
	Pocztą	10	
	Kod pocztowy	11	-
	Ulica	12	
	Nr domu	13	
	Dzielnica/Delegatura	14	
	Telefon z nr kier.	15	
	Fax	16	
	E-mail	17	
Strona WWW	18		
Organ prowadzący	Typ	19	
	Nazwa	20	
	Województwo	21	

Początek <<Wstecz Dalej >> **Zakończ**

- po uzupełnieniu identyfikacji i użyciu przycisku ‘**Zakończ**’ wygenerują się zakładki z tabelami dla Centrum Kształcenia Praktycznego.