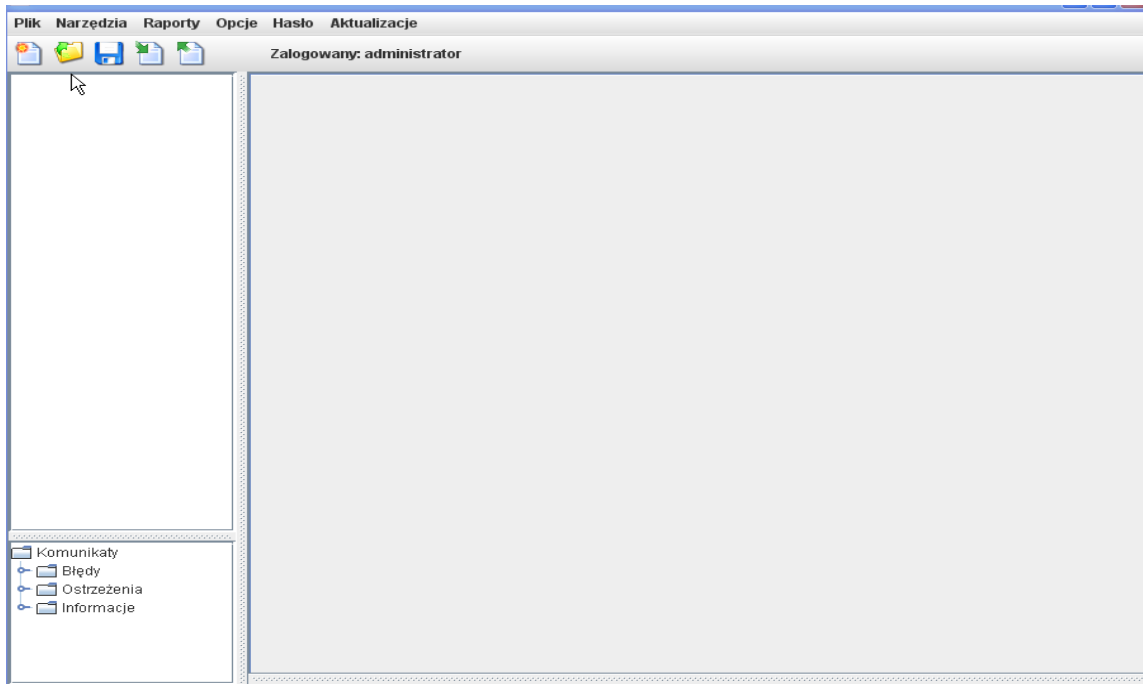
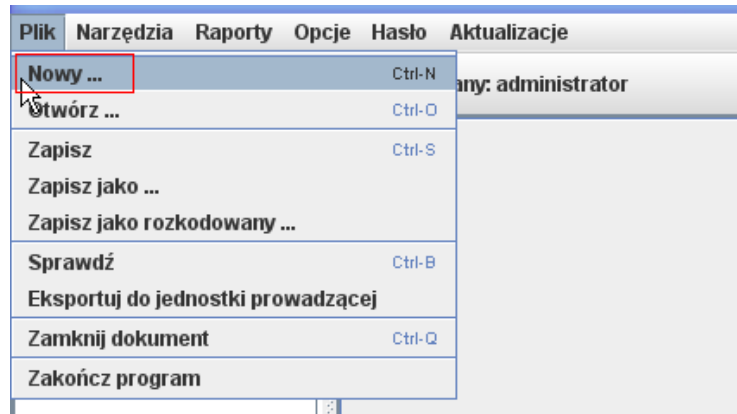


Pałac młodzieży

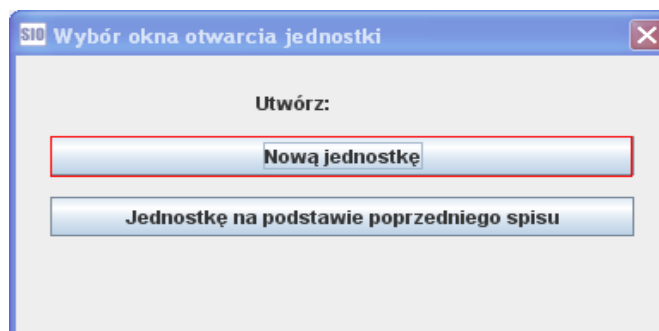
Po uruchomieniu programu SIO zgłasza się podstawowy pulpit aplikacji z paskiem narzędzi:



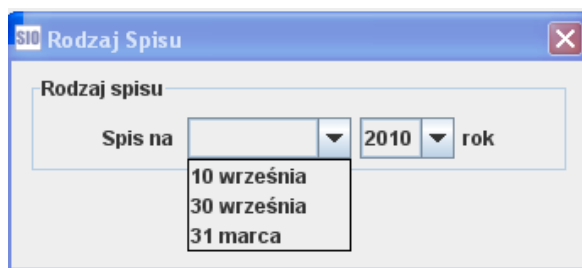
Aby utworzyć plik dla szkoły/placówki należy rozwinąć funkcję **'Plik'** i wybrać opcję **'Nowy'**:



Po wybraniu opcji **'Nowy'** pojawia się okno **'Wybór okna otwarcia jednostki'**, w którym należy użyć przycisku utwórz **'Nową jednostkę'**:



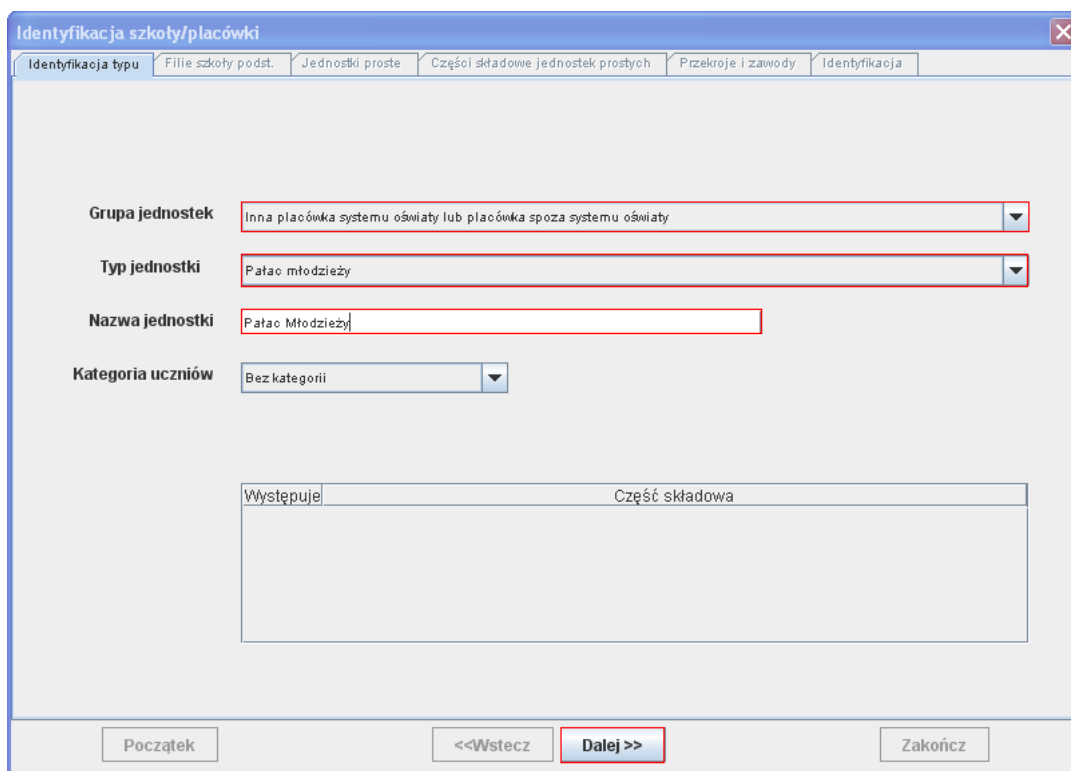
- po wybraniu przycisku **'Nowa jednostka'** pojawi się okno **'Rodzaj spisu'** – należy wskazać odpowiedni termin spisu i potwierdzić **'OK'**:



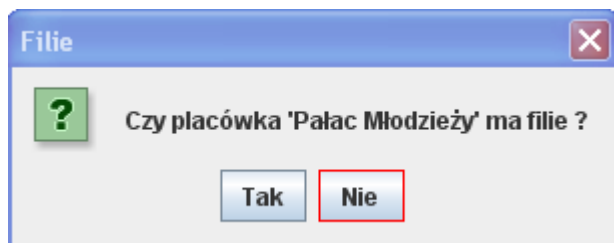
UWAGA!

jeżeli w polu z rokiem nie ma możliwości wybrania aktualnego roku oznacza to, że na komputerze użytkownika jest nieaktualna data

- następnie pojawi się okno ‘Identyfikacja szkoły/placówki’.
- w oknie ‘Identyfikacja szkoły/placówki’ należy wybrać ze słowników w polu ‘Grupa jednostek’ i w polu ‘Typ jednostki’ podane poniżej pozycje, w polu ‘Nazwa jednostki’ należy wpisać nazwę placówki:



- po użyciu przycisku ‘Dalej’ wyświetli się okno z pytaniem o filie:



- jeżeli placówka nie posiada filii to należy użyć przycisku ‘Nie’ i zostanie wygenerowana tabela identyfikacyjna Pałacu Młodzieży:

Identyfikacja szkoły/placówki

Identyfikacja typu | Filie szkoły podst. | Jednostki proste | Części składowe jednostek prostych | Przekroje i zawody | Identyfikacja

Pałac Młodzieży

Tabela 11. Identyfikacja

Nazwa (Pełna Nazwa Zespołu)		1	Pałac Młodzieży
Patron		2	
REGON		3	
Typ		4	Pałac młodzieży
Dane adresowe	Województwo	5	
	Powiat	6	
	Gmina	7	
	Miejscowość	8	
	Rodzaj miejscowości	9	
	Poczta	10	
	Kod pocztowy	11	
	Ulica	12	
	Nr domu	13	
	Dzielnica/Delegatura	14	
Telefon z nr kier.	15		
Fax	16		
E-mail	17		
Strona WWW	18		
Organ prowadzący	Typ	19	
	Nazwa	20	
	Województwo	21	

Początek <<Wstecz Dalej>> Zakończ

- po uzupełnieniu identyfikacji i użyciu przycisku **'Zakończ'** wygenerują się zakładki z tabelami dla Pałacu Młodzieży,
- jeżeli placówka posiada filie to w oknie **'Filie'** należy użyć przycisk **'Tak'**:

File

?

Czy placówka 'Pałac Młodzieży' ma filie ?

Tak Nie

- jeżeli zostanie użyty przycisk **'Tak'** pojawi się kolejne okno dotyczące filii:

File

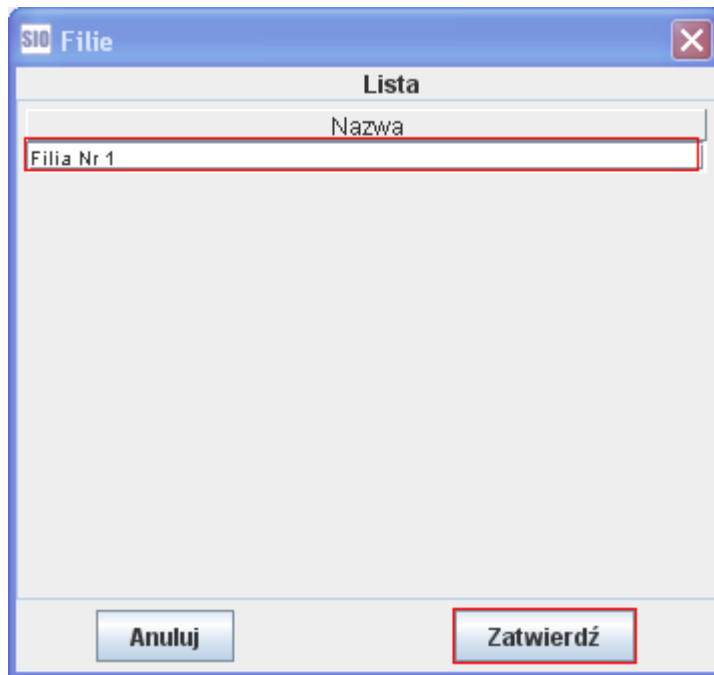
?

Podaj liczbę filii

1

OK Cancel

- po wybraniu liczby filii i użyciu przycisku **'OK'** pojawi się okno, w którym należy wpisać nazwę filii:



- po wpisaniu nazwy i użyciu przycisku **‘Zatwierdź’** pojawi się okno **‘Identyfikacja szkoły/placówki’** z zakładkami dla Pałacu Młodzieży i Filii:

Identyfikator	Nazwa	Wartość
1	Nazwa (Pełna Nazwa Zespołu)	Pałac Młodzieży
2	Patron	
3	REGON	
4	Typ	Pałac młodzieży
5	Województwo	
6	Powiat	
7	Gmina	
8	Miejscowość	
9	Rodzaj miejscowości	
10	Poczta	
11	Kod pocztowy	-
12	Ulica	
13	Nr domu	
14	Dzielnica/Delegatura	
15	Telefon z nr kier.	
16	Fax	
17	E-mail	
18	Strona WWW	
19	Typ	
20	Nazwa	
21	Województwo	

- po uzupełnieniu dwóch zakładek identyfikacji i użyciu przycisku **‘Zakończ’** wygenerują się zakładki z tabelami dla Pałacu Młodzieży i Filii.