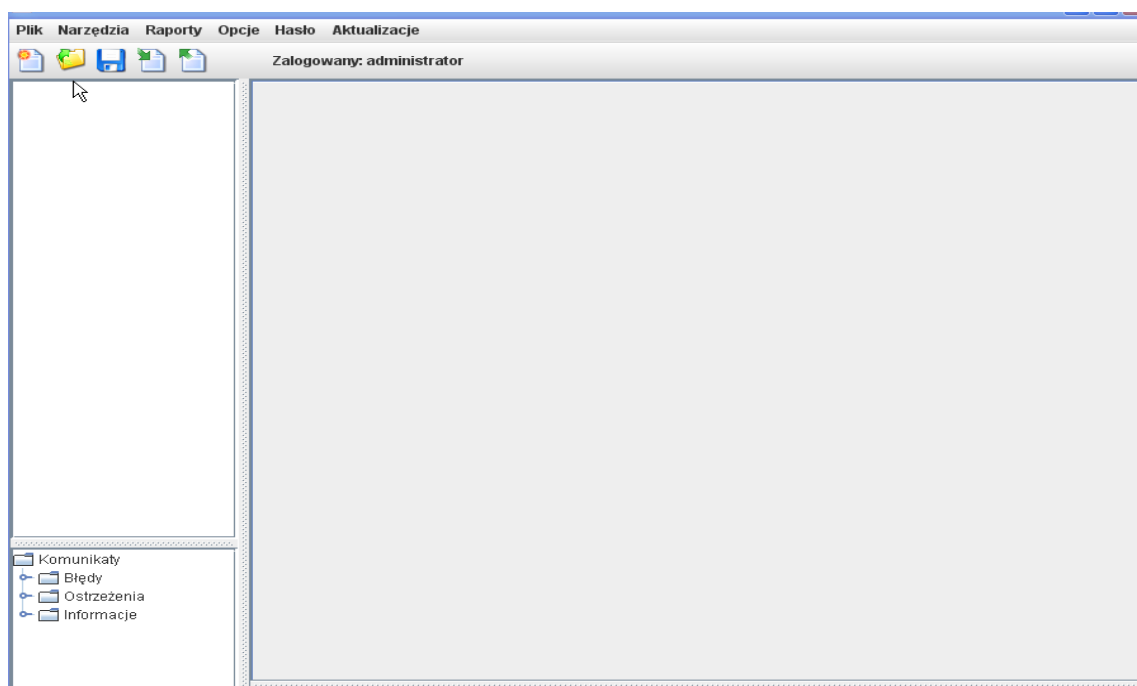
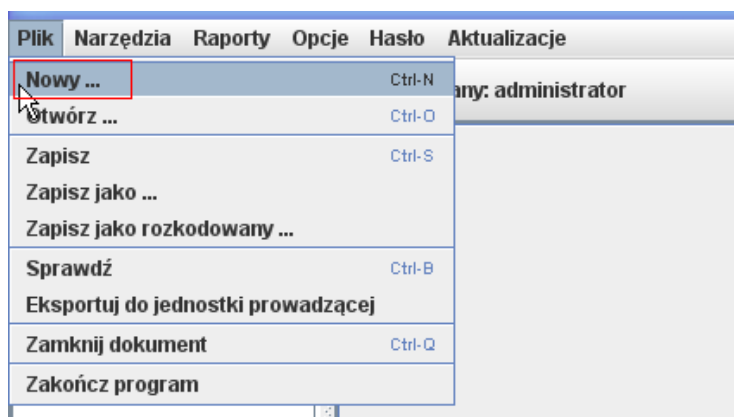


# Młodzieżowy Ośrodek Wychowawczy

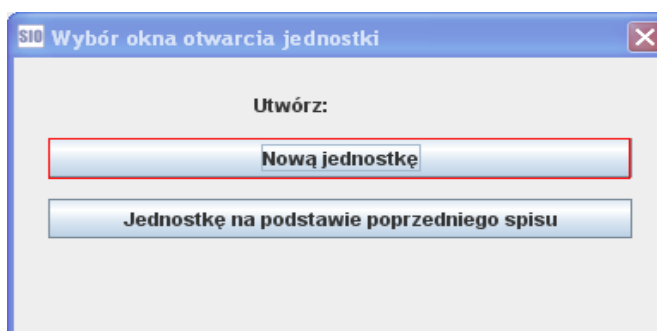
Po uruchomieniu programu SIO zgłasza się podstawowy pulpit aplikacji z paskiem narzędzi:



Aby utworzyć plik dla szkoły/placówki należy rozwinąć funkcję **'Plik'** i wybrać opcję **'Nowy'**:



Po wybraniu opcji **'Nowy'** pojawia się okno **'Wybór okna otwarcia jednostki'**, w którym należy użyć przycisku utworz **'Nową jednostkę'**:



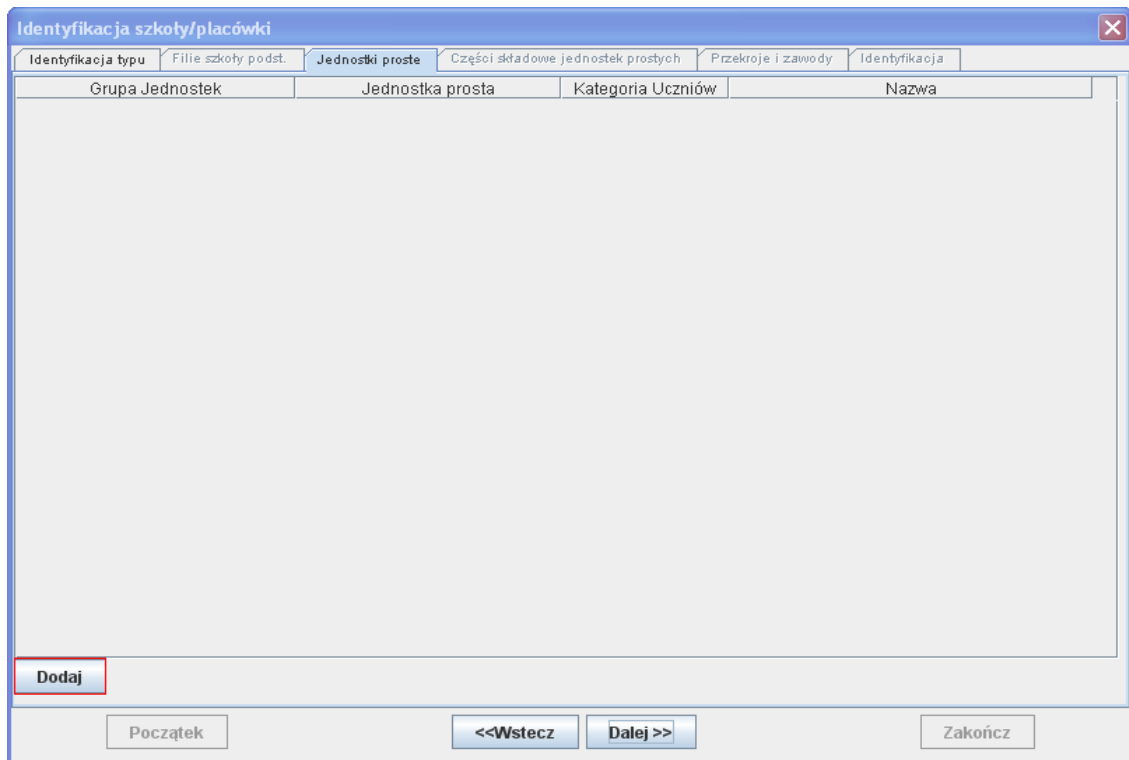
- po wybraniu przycisku ‘**Nowa jednostka**’ pojawi się okno ‘**Rodzaj spisu**’ – należy wskazać odpowiedni termin spisu i potwierdzić ‘**OK**’:

### **UWAGA!**

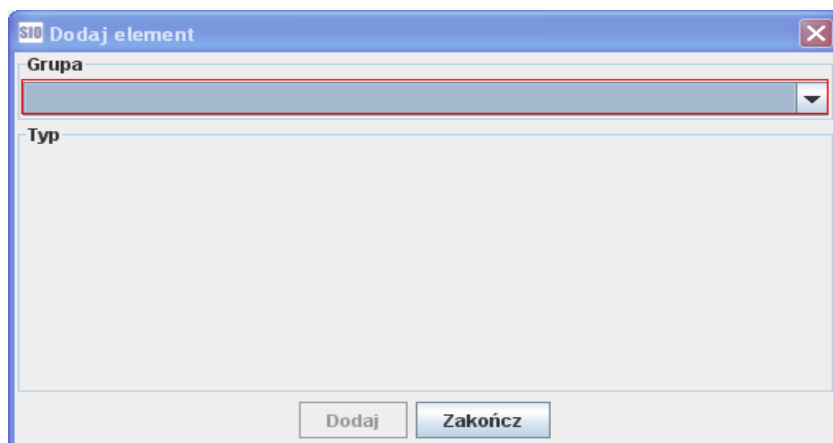
**jeżeli w polu z rokiem nie ma możliwości wybrania aktualnego roku oznacza to, że na komputerze użytkownika jest nieaktualna data**

- następnie pojawi się okno ‘**Identyfikacja szkoły/placówki**’,
- w oknie ‘**Identyfikacja szkoły/placówki**’ należy wybrać ze słowników w polu ‘**Grupa jednostek**’ i w polu ‘**Typ jednostki**’ podane poniżej pozycje, w polu ‘**Nazwa jednostki**’ należy wpisać nazwę Młodzieżowego Ośrodka Wychowawczego:

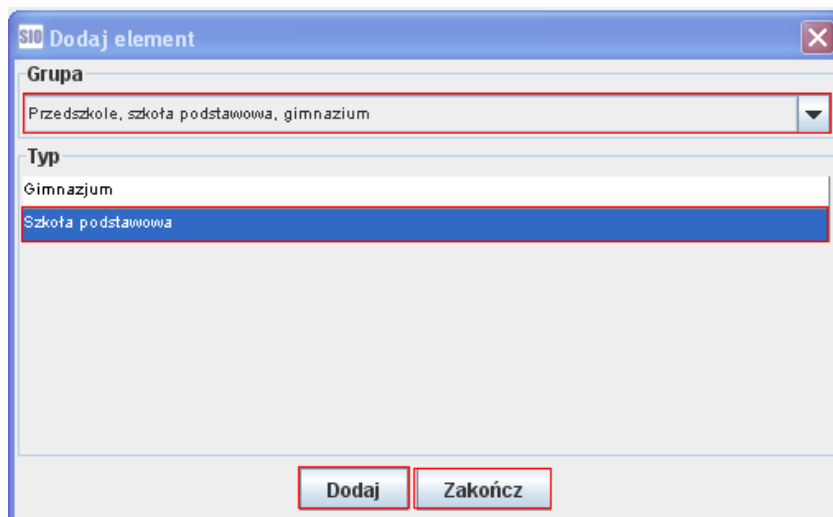
- po użyciu przycisku ‘**Dalej**’ pojawi się okno ‘**Identyfikacja szkoły placówki**’, w którym należy użyć przycisk ‘**Dodaj**’, aby dodać szkoły, które wchodzą w skład Młodzieżowego Ośrodka Wychowawczego:



- po użyciu przycisku **'Dodaj'** pojawi się okno **'Dodaj element'**, w którym należy rozwinąć odpowiednie pole **'Grupa'**, aby wyświetliły się typy szkół:



- po wybraniu odpowiedniej grupy i zaznaczeniu odpowiedniego typu szkoły należy użyć przycisku **'Dodaj'**:



- aby dodać kolejną szkołę należy zaznaczyć ją i ponownie użyć przycisku **'Dodaj'**:
- jeżeli zostały już dodane wszystkie szkoły wchodzące w skład Młodzieżowego Ośrodka Wychowawczego należy użyć przycisku **'Zakończ'**,
- pojawi się okno **'Identyfikacja szkoły placówki'**, w którym widoczne są dodane szkoły:

The screenshot shows a window titled "Identyfikacja szkoły/placówki" with a close button (X) in the top right corner. Below the title bar are several tabs: "Identyfikacja typu", "Filie szkoły podst.", "Jednostki proste", "Części składowe jednostek prostych", "Przekroje i zawody", and "Identyfikacja". The "Jednostki proste" tab is active. Below the tabs is a table with the following structure:

Grupa Jednostek	Jednostka prosta	Kategorie Uczniów	Nazwa
Przedszkole, szkoła podstawowa, gimna...	Szkoła podstawowa		

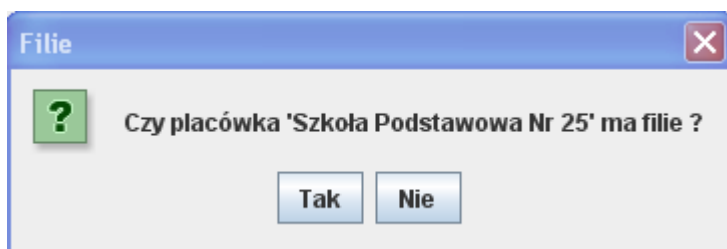
At the bottom of the window, there is a "Dodaj" button on the left, and a row of navigation buttons: "Początek", "<<Wstecz", "Dalej >>", and "Zakończ".

- należy uzupełnić pola **'Kategoria uczniów'** i **'Nazwa'**:

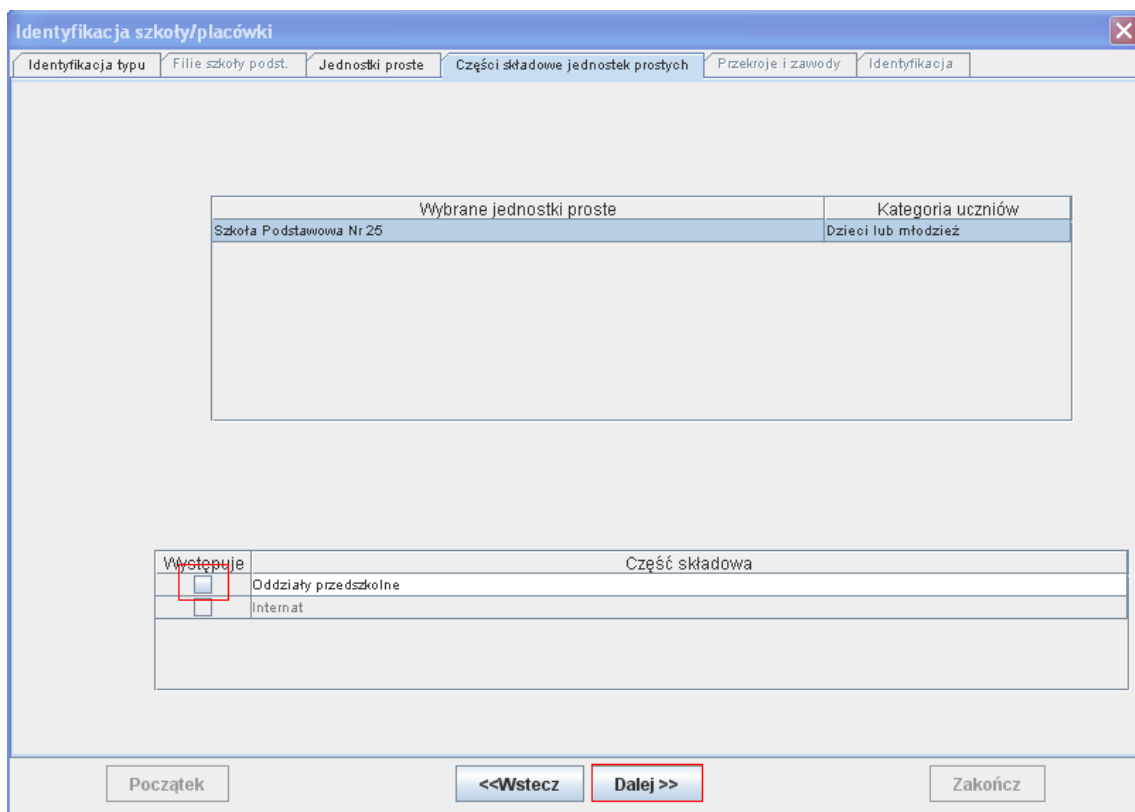
This screenshot shows the same window as the previous one, but with data entered into the table. The "Kategorie Uczniów" column now contains "Dzieci lub młodzież" and the "Nazwa" column contains "Szkoła Podstawowa Nr 25". The "Dalej >>" button at the bottom is highlighted with a red border.

Grupa Jednostek	Jednostka prosta	Kategorie Uczniów	Nazwa
Przedszkole, szkoła podstawowa, gimna...	Szkoła podstawowa	Dzieci lub młodzież	Szkoła Podstawowa Nr 25

- jeżeli w Młodzieżowym Ośrodku Wychowawczym została dodana Szkoła Podstawowa wówczas pojawi się okno z pytaniem o filie:



- jeżeli funkcjonuje przy Szkole Podstawowej filia wówczas po użyciu przycisku **'Tak'** pojawi się okno z pytaniem o liczbę filii i okno, w którym należy wpisać nazwę filii,
- jeżeli nie funkcjonuje filia Szkoły Podstawowej wówczas po użyciu przycisku **'Nie'** pojawi się okno **'Identyfikacja szkoły/placówki'**, w którym dla każdej szkoły funkcjonującej w Młodzieżowym Ośrodku Wychowawczym należy zaznaczyć części składowe:



- po użyciu przycisku **'Dalej'** wygenerują się tabele identyfikacyjne dla Młodzieżowego Ośrodka Wychowawczego i osobno dla każdej szkoły funkcjonującej w Młodzieżowym Ośrodku Wychowawczym:

Identyfikacja szkoły/placówki

Identyfikacja typu Filie szkoły podst. Jednostki proste Części składowe jednostek prostych Przekroje i zawody **Identyfikacja**

**Młodzieżowy Ośrodek Wychowawczy Nr 1** **Szkoła Podstawowa Nr 25**

Tabela I1. Identyfikacja

Nazwa (Pełna Nazwa Zespołu)	1	Młodzieżowy Ośrodek Wychowawczy Nr 1
Patron	2	
REGON	3	
Typ	4	Młodzieżowy Ośrodek Wychowawczy
Dane adresowe	Województwo	
	Powiat	
	Gmina	
	Miejscowość	
	Rodzaj miejscowości	
	Poczta	
	Kod pocztowy	
	Ulica	
	Nr domu	
	Dzielnica/Delegatura	
	Telefon z nr kier.	
	Fax	
E-mail		
Strona WWW		
Organ prowadzący	Typ	
	Nazwa	
	Województwo	

Początek <<Wstecz Dalej >> **Zakończ**

- po uzupełnieniu wszystkich identyfikacji i użyciu przycisku ‘**Zakończ**’ wygenerują się zakładki z tabelami dla Młodzieżowego Ośrodka Wychowawczego i wszystkich szkół funkcjonujących w Młodzieżowym Ośrodku Wychowawczym.