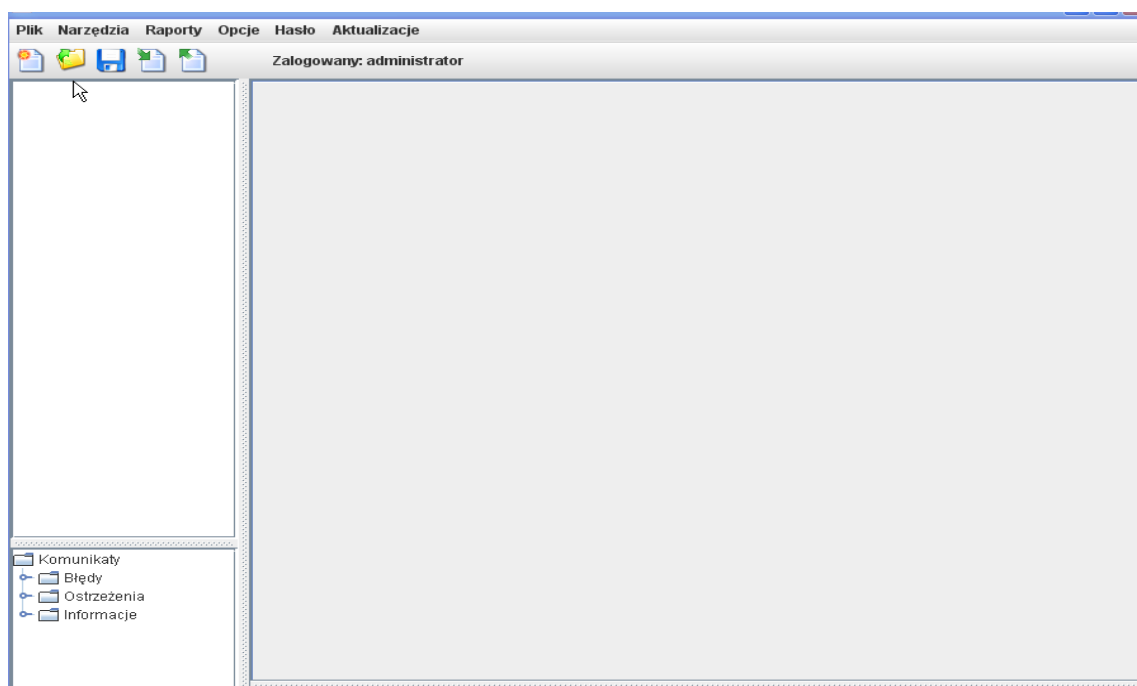
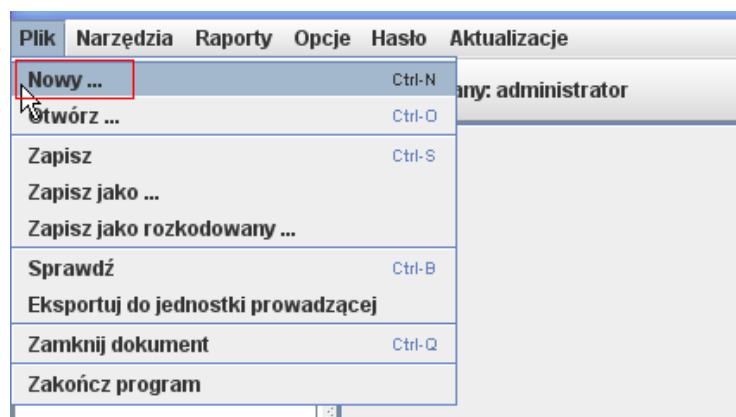


Młodzieżowy Ośrodek Socjoterapii ze szkołami

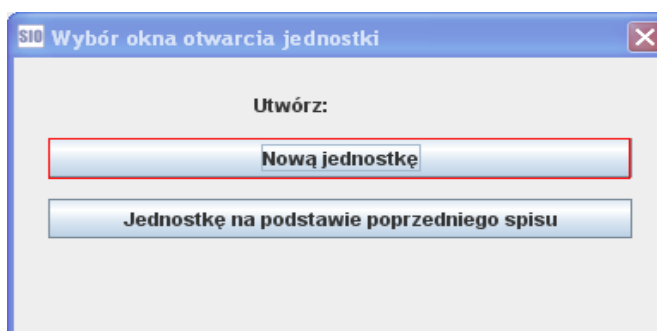
Po uruchomieniu programu SIO zgłasza się podstawowy pulpit aplikacji z paskiem narzędzi:



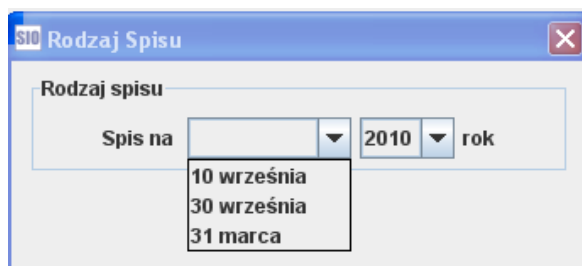
Aby utworzyć plik dla szkoły/placówki należy rozwinąć funkcję **'Plik'** i wybrać opcję **'Nowy'**:



Po wybraniu opcji **'Nowy'** pojawia się okno **'Wybór okna otwarcia jednostki'**, w którym należy użyć przycisku utworz **'Nową jednostkę'**:



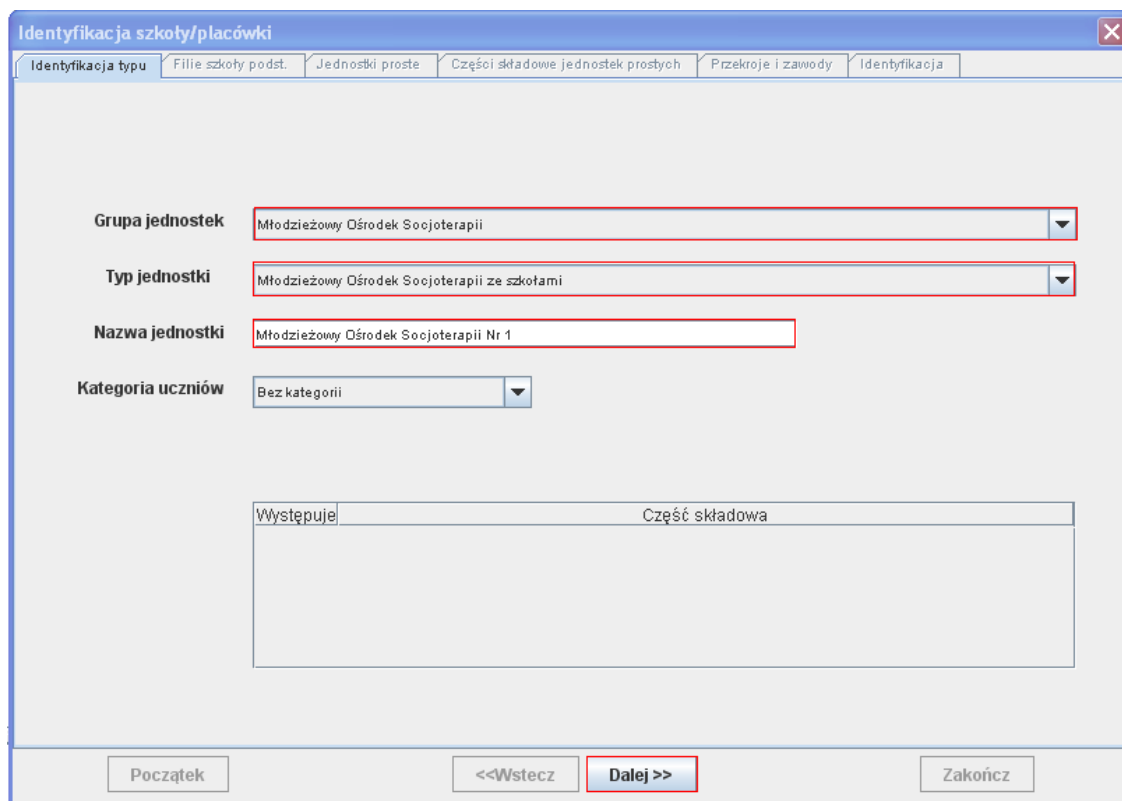
- po wybraniu przycisku ‘**Nowa jednostka**’ pojawi się okno ‘**Rodzaj spisu**’ – należy wskazać odpowiedni termin spisu i potwierdzić ‘**OK**’:



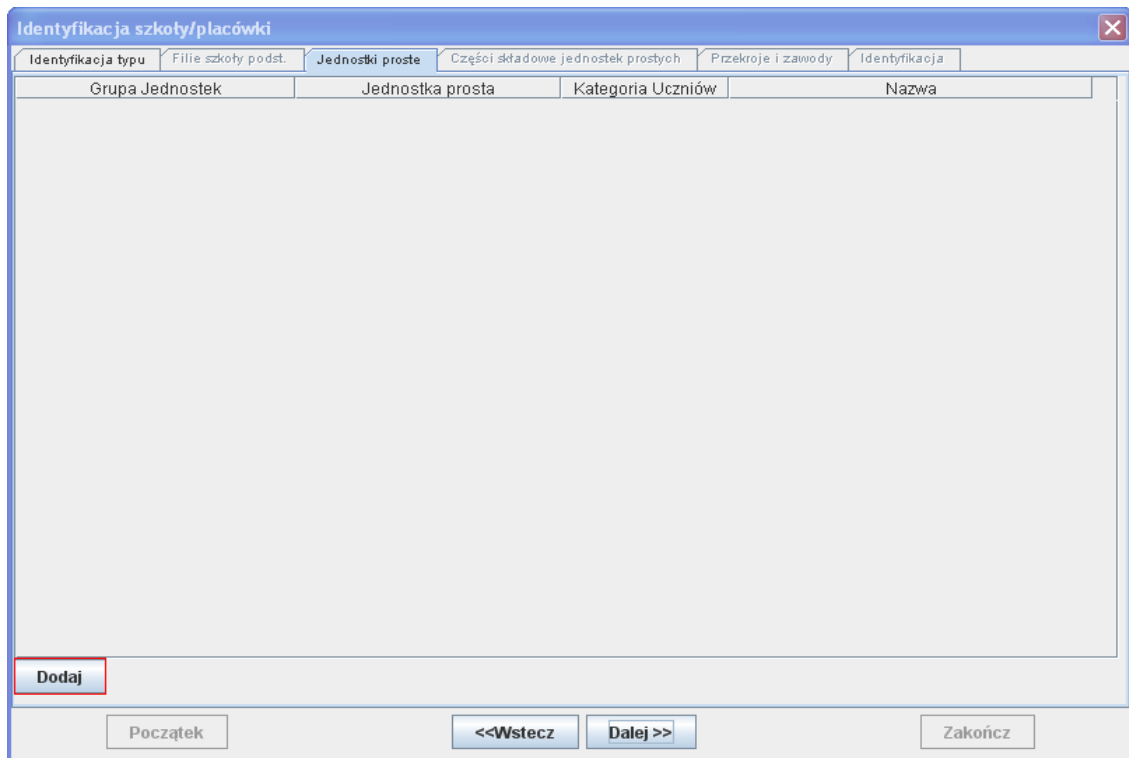
UWAGA!

jeżeli w polu z rokiem nie ma możliwości wybrania aktualnego roku oznacza to, że na komputerze użytkownika jest nieaktualna data

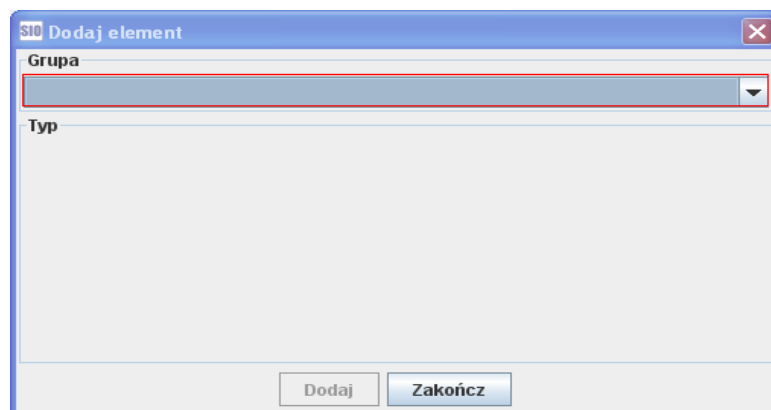
- następnie pojawi się okno ‘**Identyfikacja szkoły/placówki**’,
- w oknie ‘**Identyfikacja szkoły/placówki**’ należy wybrać ze słowników w polu ‘**Grupa jednostek**’ i w polu ‘**Typ jednostki**’ podane poniżej pozycje, w polu ‘**Nazwa jednostki**’ należy wpisać nazwę Młodzieżowego Ośrodka Socjoterapii:



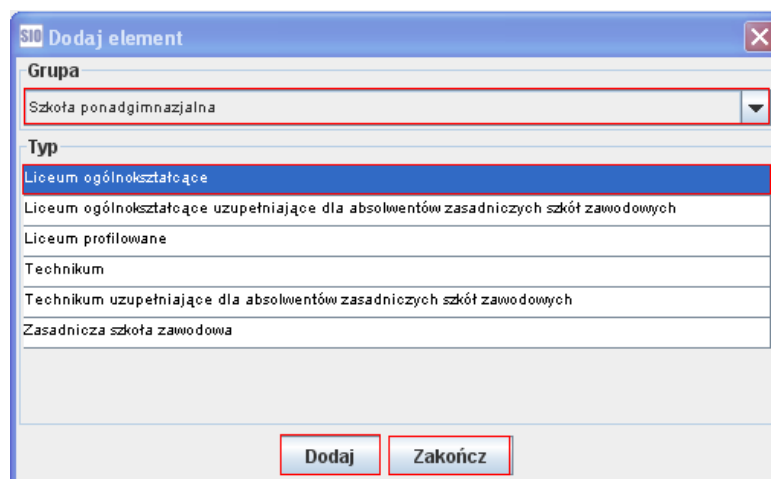
- po użyciu przycisku ‘**Dalej**’ pojawi się okno ‘**Identyfikacja szkoły placówki**’, w którym należy użyć przycisk ‘**Dodaj**’, aby dodać szkoły, które wchodzą w skład Młodzieżowego Ośrodka Socjoterapii:



- po użyciu przycisku **‘Dodaj’** pojawi się okno **‘Dodaj element’**, w którym należy rozwinąć odpowiednie pole **‘Grupa’**, aby wyświetliły się typy szkół:



- po wybraniu odpowiedniej grupy i zaznaczeniu odpowiedniego typu szkoły należy użyć przycisku **‘Dodaj’**:



- aby dodać kolejną szkołę należy zaznaczyć ją i ponownie użyć przycisku **‘Dodaj’**:

- jeżeli zostały już dodane wszystkie szkoły wchodzące w skład Młodzieżowego Ośrodka Socjoterapii należy użyć przycisku ‘Zakończ’,
- pojawi się okno ‘Identyfikacja szkoły placówki’, w którym widoczne są dodane szkoły:

Grupa Jednostek	Jednostka prosta	Kategoria Uczniów	Nazwa
Szkoła ponadgimnazjalna	Liceum ogólnokształcące		
Szkoła ponadgimnazjalna	Technikum		

Buttons: Dodaj, Początek, <<Wstecz, Dalej >>, Zakończ

- należy uzupełnić pola ‘Kategoria uczniów’ i ‘Nazwa’:

Grupa Jednostek	Jednostka prosta	Kategoria Uczniów	Nazwa
Szkoła ponadgimnazjalna	Liceum ogólnokształcące	Dzieci lub młodzież	Liceum Ogólnokształcące Nr 1
Szkoła ponadgimnazjalna	Technikum	Dzieci lub młodzież	Technikum Nr 2

Buttons: Dodaj, Początek, <<Wstecz, Dalej >>, Zakończ

- po użyciu przycisku ‘Dalej’ pojawi się okno ‘Identyfikacja szkoły/placówki’, w którym dla każdej szkoły funkcjonującej w Młodzieżowym Ośrodku Socjoterapii należy zaznaczyć części składowe:

Identyfikacja szkoły/placówki

Identyfikacja typu Filie szkoły podst. Jednostki proste Części składowe jednostek prostych Przekroje i zawody Identyfikacja

Wybrane jednostki proste	Kategoria uczniów
Liceum Ogólnokształcące Nr 1	Dzieci lub młodzież
Technikum Nr 2	Dzieci lub młodzież

Występuje	Część składowa
<input type="checkbox"/>	Internat

Początek <<Wstecz Dalej >> Zakończ

- po zaznaczeniu części składowych i użyciu przycisku **‘Dalej’** pojawi się kolejne okno **‘Identyfikacja szkoły/placówki’**, w którym dla każdej szkoły funkcjonującej w Młodzieżowym Ośrodku Socjoterapii należy zaznaczyć nabór lub nabory występujące w szkołach:

Identyfikacja szkoły/placówki

Identyfikacja typu Filie szkoły podst. Jednostki proste Części składowe jednostek prostych Przekroje i zawody Identyfikacja

Nazwa jednostki macierzystej	Typ części składowej
Liceum Ogólnokształcące Nr 1	Liceum ogólnokształcące
Technikum Nr 2	Technikum

Dodaj zawód

Zawód/Profil	Występuje	Tryb,Nabór
	<input checked="" type="checkbox"/>	dzienna,wrzesień/październik

Początek <<Wstecz Dalej >> Zakończ

- jeżeli w Młodzieżowym Ośrodku Socjoterapii występują szkoły kształcące w zawodach należy użyć przycisku **‘Dodaj zawód’**, dodać w nich zawody i użyć przycisku **‘Dalej’**:

Identyfikacja szkoły/placówki

Identyfikacja typu Filie szkoły podst. Jednostki proste Części składowe jednostek prostych Przekroje i zawody Identyfikacja

Nazwa jednostki macierzystej	Typ części składowej
Liceum Ogólnokształcące Nr 1	Liceum ogólnokształcące
Technikum Nr 2	Technikum

Dodaj zawód

Zawód/Profil	Występuje	Tryb_Nabór
Fototechnik	<input checked="" type="checkbox"/>	dzienna,wrzesień/październik

Początek <<Wstecz Dalej>> Zakończ

- po użyciu przycisku **‘Dalej’** wygenerują się tabele identyfikacyjne dla Młodzieżowego Ośrodka Socjoterapii i osobno dla każdej szkoły funkcjonującej w Młodzieżowym Ośrodku Socjoterapii:

Identyfikacja szkoły/placówki

Identyfikacja typu Filie szkoły podst. Jednostki proste Części składowe jednostek prostych Przekroje i zawody Identyfikacja

Młodzieżowy Ośrodek Socjoterapii Nr 1 **Liceum Ogólnokształcące Nr 1** **Technikum Nr 2**

Tabela 11. Identyfikacja

Nazwa (Pełna Nazwa Zespołu)		1	Młodzieżowy Ośrodek Socjoterapii Nr 1
Patron		2	
REGON		3	
Typ		4	Młodzieżowy Ośrodek Socjoterapii ze szkołami
Dane adresowe	Województwo	5	
	Powiat	6	
	Gmina	7	
	Miejscowość	8	
	Rodzaj miejscowości	9	
	Pocztą	10	
	Kod pocztowy	11	-
	Ulica	12	
	Nr domu	13	
	Dzielnica/Delegatura	14	
Telefon z nr kier.	15		
Fax	16		
E-mail	17		
Strona WWW	18		
Organ prowadzący	Typ	19	
	Nazwa	20	
	Województwo	21	

Początek <<Wstecz Dalej>> **Zakończ**

- po uzupełnieniu wszystkich identyfikacji i użyciu przycisku **‘Zakończ’** wygenerują się zakładki z tabelami dla Młodzieżowego Ośrodka Socjoterapii i wszystkich szkół funkcjonujących w Młodzieżowym Ośrodku Socjoterapii.