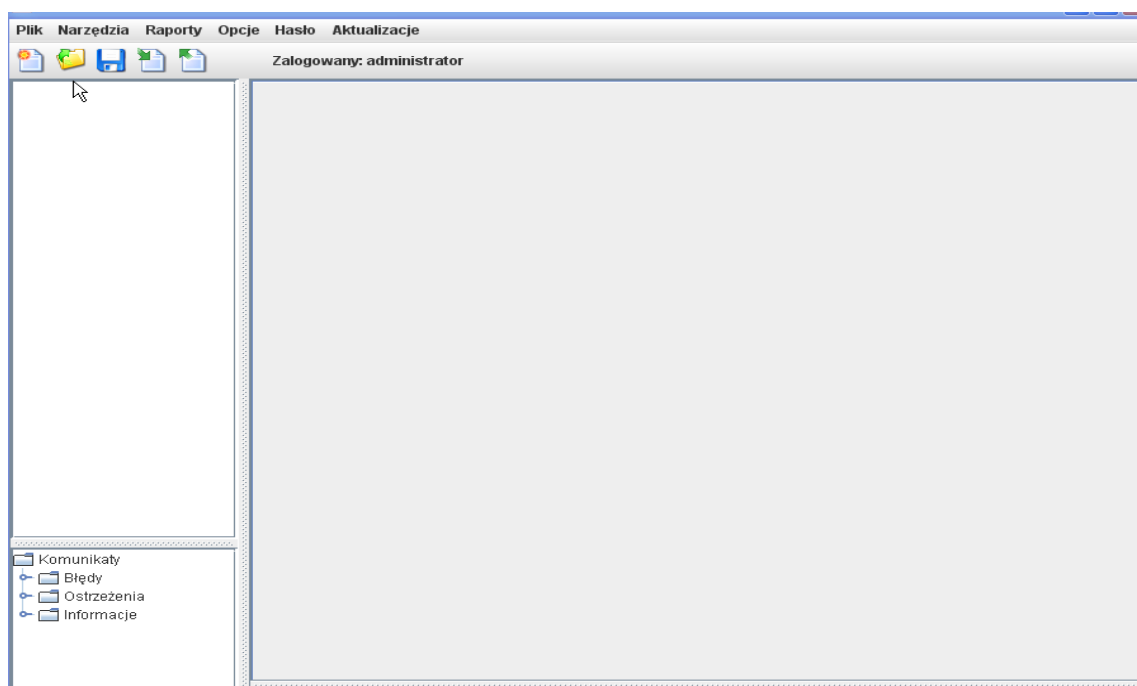
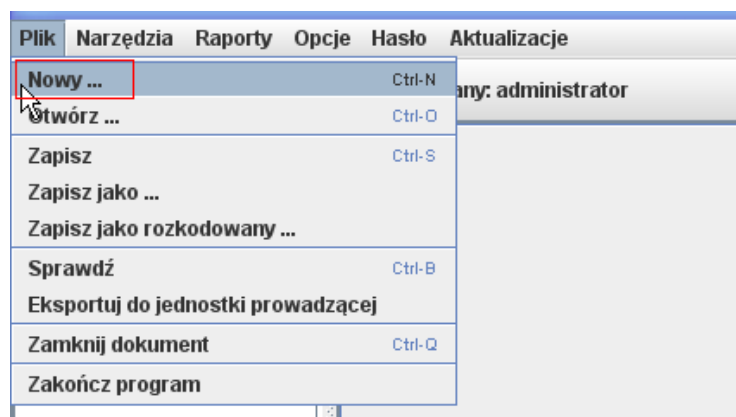


Specjalny Ośrodek Szkolno-Wychowawczy

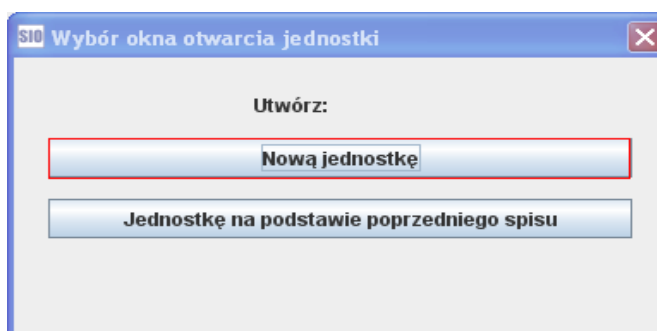
Po uruchomieniu programu SIO zgłasza się podstawowy pulpit aplikacji z paskiem narzędzi:



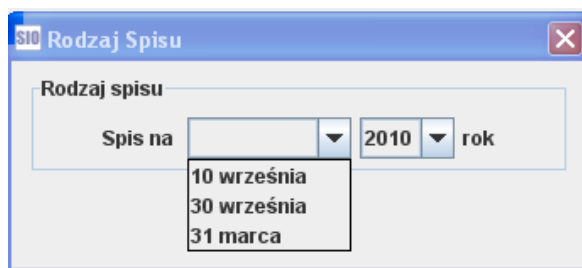
Aby utworzyć plik dla szkoły/placówki należy rozwinąć funkcję 'Plik' i wybrać opcję 'Nowy':



Po wybraniu opcji 'Nowy' pojawia się okno 'Wybór okna otwarcia jednostki', w którym należy użyć przycisku utworz 'Nową jednostkę':



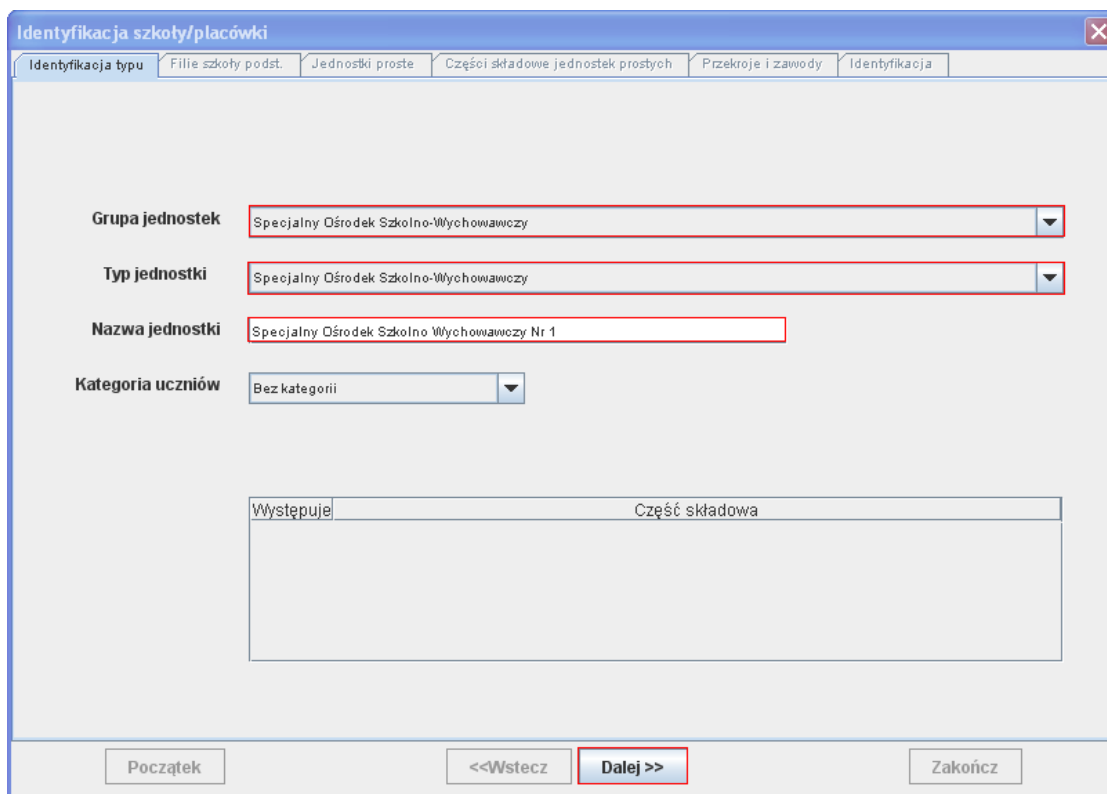
- po wybraniu przycisku ‘**Nowa jednostka**’ pojawi się okno ‘**Rodzaj spisu**’ – należy wskazać odpowiedni termin spisu i potwierdzić ‘**OK**’:



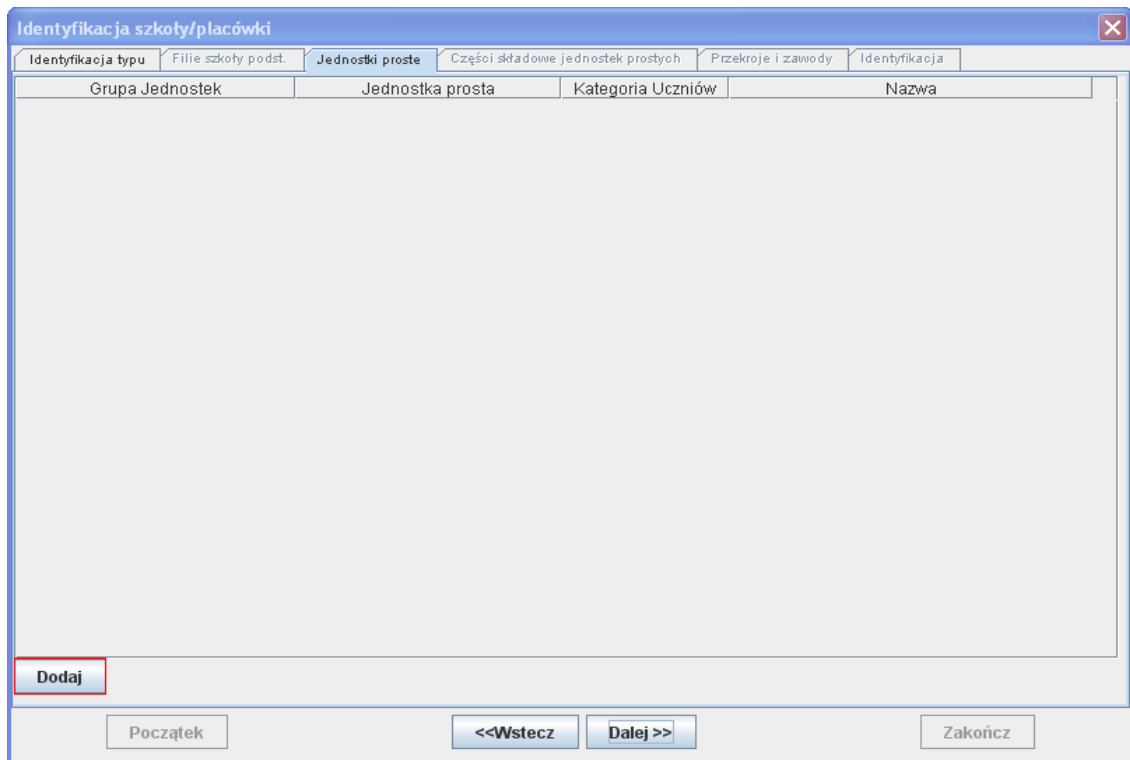
UWAGA!

jeżeli w polu z rokiem nie ma możliwości wybrania aktualnego roku oznacza to, że na komputerze użytkownika jest nieaktualna data

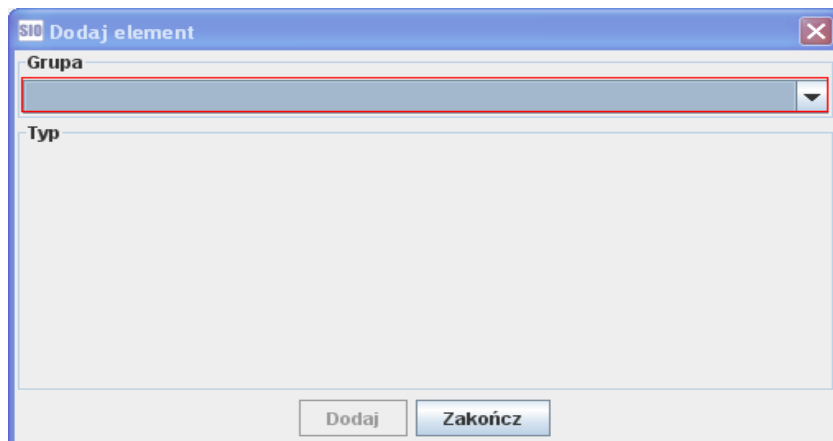
- następnie pojawi się okno ‘**Identyfikacja szkoły/placówki**’,
- w oknie ‘**Identyfikacja szkoły/placówki**’ należy wybrać ze słowników w polu ‘**Grupa jednostek**’ i w polu ‘**Typ jednostki**’ podane poniżej pozycje, w polu ‘**Nazwa jednostki**’ należy wpisać nazwę Specjalnego Ośrodka Szkolno-Wychowawczego:



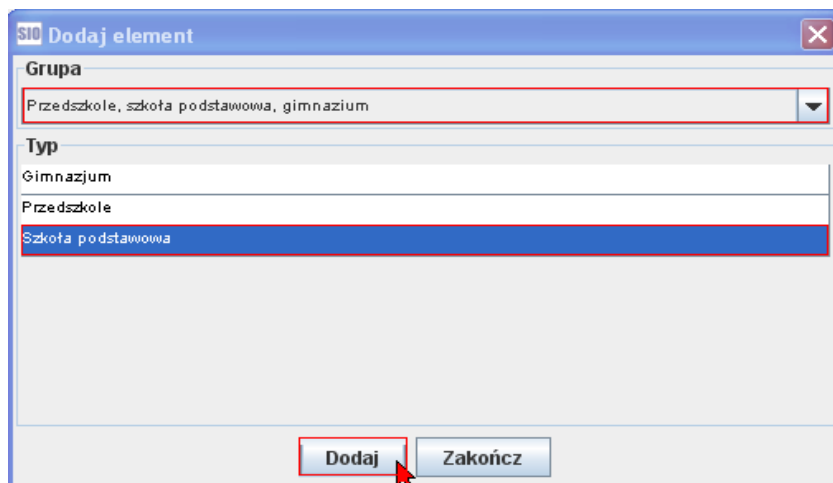
- po użyciu przycisku ‘**Dalej**’ pojawi się okno ‘**Identyfikacja szkoły placówki**’, w którym należy użyć przycisku ‘**Dodaj**’, aby dodać szkoły, które wchodzi w skład Specjalnego Ośrodka Szkolno-Wychowawczego:



- po użyciu przycisku **'Dodaj'** pojawi się okno **'Dodaj element'**, w którym należy rozwinąć odpowiednie pole **'Grupa'**, aby wyświetliły się typy szkół:



- po wybraniu odpowiedniej grupy i zaznaczeniu odpowiedniego typu szkoły należy użyć przycisku **'Dodaj'**:



- aby dodać kolejną szkołę należy zaznaczyć ją i ponownie użyć przycisku **'Dodaj'**:

SIO Dodaj element

Grupa
Przedszkole, szkoła podstawowa, gimnazjum

Typ
Gimnazjum
Przedszkole
Szkoła podstawowa

Dodaj **Zakończ**

- jeżeli zostały już dodane wszystkie szkoły wchodzące w skład Specjalnego Ośrodka Szkolno-Wychowawczego należy użyć przycisku **'Zakończ'**,
- pojawi się okno **'Identyfikacja szkoły placówki'**, w którym widoczne są dodane szkoły,

Identyfikacja szkoły/placówki

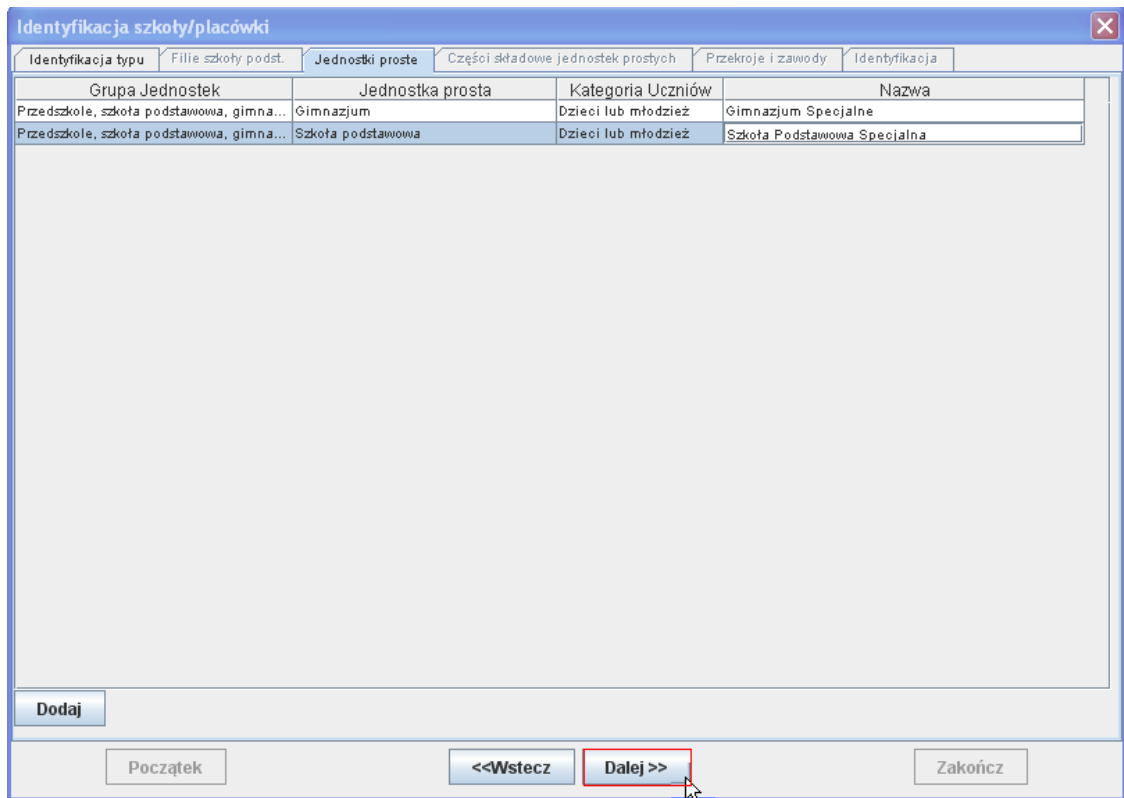
Identyfikacja typu | Filie szkoły podst. | **Jednostki proste** | Części składowe jednostek prostych | Przekroje i zawody | Identyfikacja

Grupa Jednostek	Jednostka prosta	Kategoria Uczniów	Nazwa
Przedszkole, szkoła podstawowa, gimna...	Szkoła podstawowa		
Przedszkole, szkoła podstawowa, gimna...	Gimnazjum		

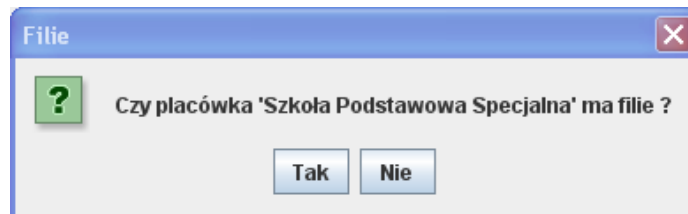
Dodaj

Początek <<Wstecz Dalej >> Zakończ

- należy uzupełnić pola **'Kategoria uczniów'** i **'Nazwa'**:



- po poprawnym wypełnieniu pól należy użyć przycisku **‘Dalej’**, aby przejść do następnego okna:
- jeżeli w Specjalnym Ośrodku Szkolno-Wychowawczym została dodana Szkoła Podstawowa wówczas pojawi się okno z pytaniem o filie:



- jeżeli funkcjonuje przy Szkole Podstawowej Specjalnej filia wówczas po użyciu przycisku **‘Tak’** pojawi się okno z pytaniem o liczbę filii i okno, w którym należy wpisać nazwę filii,
- jeżeli nie funkcjonuje filia Szkoły Podstawowej wówczas po użyciu przycisku **‘Nie’** pojawi się okno **‘Identyfikacja szkoły/placówki’**, w którym dla każdej szkoły funkcjonującej w Specjalnym Ośrodku Szkolno-Wychowawczym należy zaznaczyć części składowe:

Identyfikacja szkoły/placówki

Identyfikacja typu | Filie szkoły podst. | Jednostki proste | Części składowe jednostek prostych | Przekroje i zawody | Identyfikacja

Wybrane jednostki proste	Kategoria uczniów
Gimnazjum Specjalne	Dzieci lub młodzież
Szkoła Podstawowa Specjalna	Dzieci lub młodzież

Występuje	Część składowa
<input type="checkbox"/>	Oddziały przedszkolne
<input type="checkbox"/>	Internat

Początek <<Wstecz Dalej>> Zakończ

- po użyciu przycisku **‘Dalej’** wygenerują się tabele identyfikacyjne dla Specjalnego Ośrodka Szkolno-Wychowawczego i osobno dla każdej szkoły funkcjonującej w Specjalnym Ośrodku Szkolno-Wychowawczym:

Identyfikacja szkoły/placówki

Identyfikacja typu | Filie szkoły podst. | Jednostki proste | Części składowe jednostek prostych | Przekroje i zawody | Identyfikacja

Specjalny Ośrodek Szkolno Wychowawczy Nr 1 | Gimnazjum Specjalne | Szkoła Podstawowa Specjalna

Tabela I1. Identyfikacja

Nazwa (Pełna Nazwa Zespołu)	1	Specjalny Ośrodek Szkolno Wychowawczy Nr 1	
Patron	2		
REGON	3		
Typ	4	Specjalny Ośrodek Szkolno-Wychowawczy	
Dane adresowe	Województwo	5	
	Powiat	6	
	Gmina	7	
	Miejscowość	8	
	Rodzaj miejscowości	9	
	Poczta	10	
	Kod pocztowy	11	-
	Ulica	12	
	Nr domu	13	
	Dzielnica/Delegatura	14	
Telefon z nr kier.	15		
Fax	16		
E-mail	17		
Strona WWW	18		
Organ prowadzący	Typ	19	
	Nazwa	20	
	Województwo	21	

Początek <<Wstecz Dalej>> Zakończ

- po uzupełnieniu wszystkich identyfikacji i użyciu przycisku **‘Zakończ’** wygenerują się zakładki z tabelami dla Specjalnego Ośrodka Szkolno-Wychowawczego i wszystkich szkół funkcjonujących w tym Specjalnym Ośrodku Szkolno-Wychowawczym.