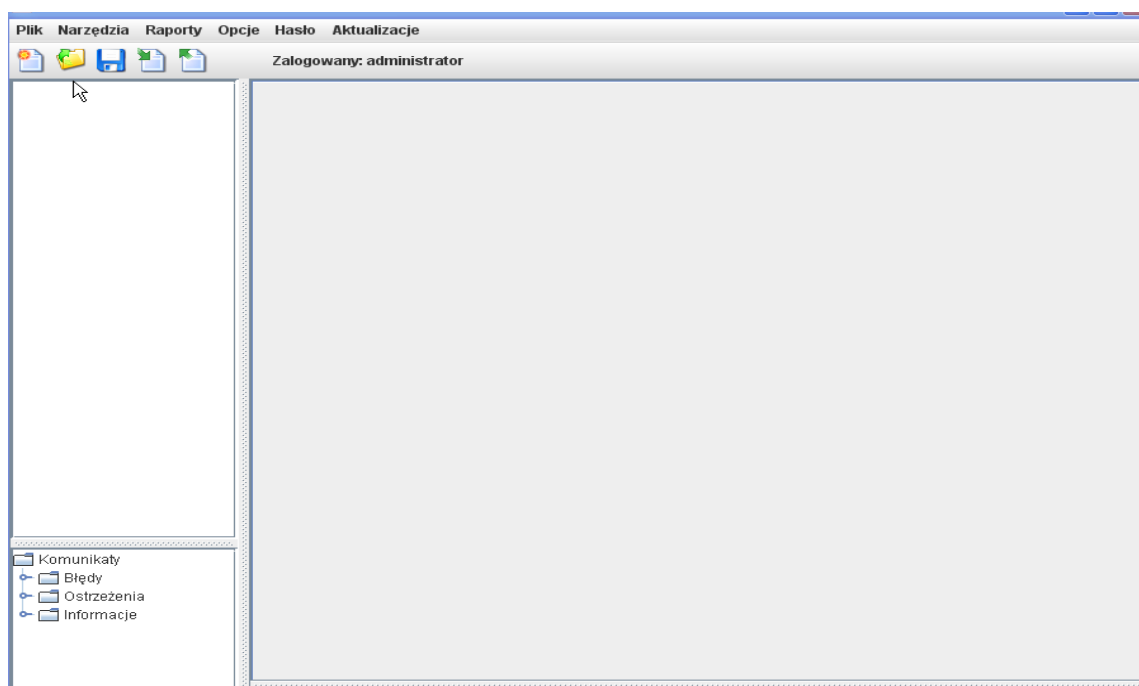
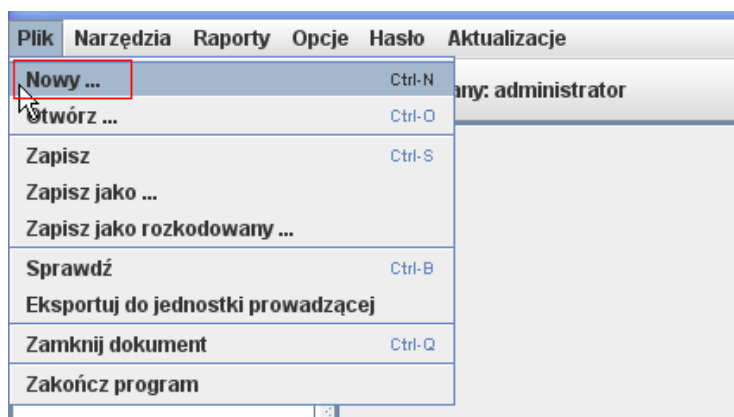


# Sześćioletnia Szkoła Muzyczna II stopnia

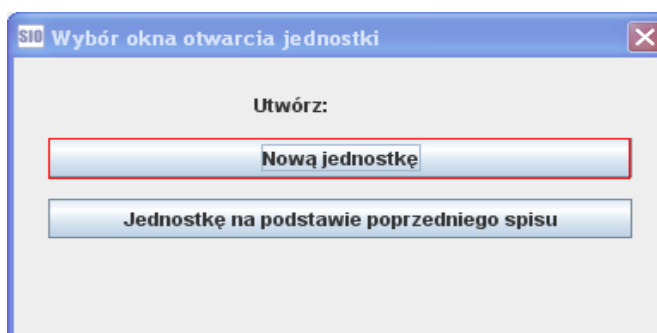
Po uruchomieniu programu SIO zgłasza się podstawowy pulpit aplikacji z paskiem narzędzi:



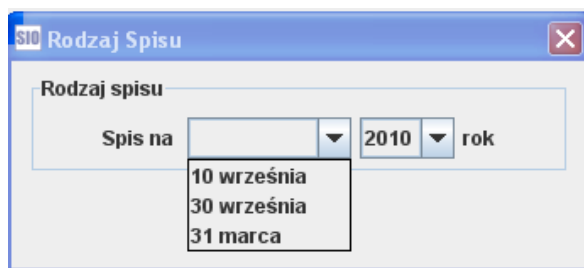
Aby utworzyć plik dla szkoły/placówki należy rozwinąć funkcję **'Plik'** i wybrać opcję **'Nowy'**:



Po wybraniu opcji **'Nowy'** pojawia się okno **'Wybór okna otwarcia jednostki'**, w którym należy użyć przycisku utwórz **'Nową jednostkę'**:



- po wybraniu przycisku **'Nowa jednostka'** pojawi się okno **'Rodzaj spisu'** – należy wskazać odpowiedni termin spisu i potwierdzić **'OK'**:



### UWAGA!

jeżeli w polu z rokiem nie ma możliwości wybrania aktualnego roku oznacza to, że na komputerze użytkownika jest nieaktualna data

- następnie pojawi się okno **'Identyfikacja szkoły/placówki'**,
- w oknie **'Identyfikacja szkoły/placówki'** należy wybrać ze słowników w polu **'Grupa jednostek'** i w polu **'Typ jednostki'** podane poniżej pozycje, w polu **'Nazwa jednostki'** należy wpisać nazwę szkoły:

- jeżeli w szkole funkcjonuje kształcenie w cyklu czteroletnim lub internat należy (przed użyciem przycisku **'Dalej'**) w oknie dotyczącym części składowej zaznaczyć te części:

Występuje	Część składowa
<input checked="" type="checkbox"/>	Internat
<input checked="" type="checkbox"/>	Cykl czteroletni szkoły muzycznej II stopnia

- po użyciu przycisku **'Dalej'** wyświetli się okno z pytaniem o filie:

- jeżeli szkoła nie posiada filii to należy użyć przycisku ‘Nie’ i zostanie wygenerowane okno ‘**Identyfikacja szkoły/placówki**’, w którym należy zaznaczyć występujący w tej szkole nabór lub nabory; kolejno należy wybrać przycisk ‘**Dodaj zawód**’:

- po użyciu przycisku ‘**Dodaj zawód**’ pojawi się okno z listą zawodów, w którym należy wybrać zawód lub kilka zawodów oraz specjalności; wybranie zawodu i specjalności polega na wybraniu ich z list rozwijanych i użyciu przycisku ‘**Dodaj**’,
- niektóre specjalności posiadają dodatkowo specjalizacje; wybranie specjalizacji polega na zaznaczeniu jej na niebiesko poprzez kliknięcie myszą i użyciu przycisku ‘**Dodaj**’:

- po wybraniu i dodaniu zawodu lub zawodów i specjalności należy użyć przycisku ‘**Zakończ**’,

- wyświetli się jeszcze raz okno **'Identyfikacja szkoły/placówki'** z dodanym zawodem, w którym nadal nie jest aktywny przycisk **'Dalej'**,

Identyfikacja szkoły/placówki

Identyfikacja typu Filie szkoły podst. Jednostki proste Części składowe jednostek prostych Przekroje i zawody Identyfikacja

Nazwa jednostki macierzystej	Typ części składowej
Sześcioletnia Szkoła Muzyczna II stopnia	Sześcioletnia szkoła muzyczna II stopnia
Sześcioletnia Szkoła Muzyczna II stopnia	Cykl czteroletni szkoły muzycznej II stopnia

**Dodaj zawód**

Zawód/Profil
Muzyk, wokalista

Występuje	Tryb, Nabór
<input type="checkbox"/>	dzienna, wrzesień/październik
<input type="checkbox"/>	wieczorowa, wrzesień/październik

Początek <<Wstecz Dalej >> Zakończ

- aby przycisk **'Dalej'** stał się aktywny należy dodać zawód i specjalności dla cyklu czteroletniego:

Identyfikacja szkoły/placówki

Identyfikacja typu Filie szkoły podst. Jednostki proste Części składowe jednostek prostych Przekroje i zawody Identyfikacja

Nazwa jednostki macierzystej	Typ części składowej
Sześcioletnia Szkoła Muzyczna II stopnia Nr 2	Sześcioletnia szkoła muzyczna II stopnia
Sześcioletnia Szkoła Muzyczna II stopnia Nr 2	Cykl czteroletni szkoły muzycznej II stopnia

**Dodaj zawód**

Zawód/Profil
Muzyk, Instrumentalista, gitara

Występuje	Tryb, Nabór
<input type="checkbox"/>	dzienna, wrzesień/październik
<input checked="" type="checkbox"/>	wieczorowa, wrzesień/październik

Początek <<Wstecz Dalej >> Zakończ

- po użyciu przycisku **'Dalej'** wygeneruje się tabela identyfikacyjna dla Sześcioletniej Szkoły Muzycznej II stopnia z dwoma cyklami kształcenia:

Identyfikacja szkoły/placówki

Identyfikacja typu | Filie szkoły podst. | Jednostki proste | Części składowe jednostek prostych | Przekroje i zawody | Identyfikacja

**Sześćioletnia Szkoła Muzyczna II stopnia Nr 2**

Tabela I1. Identyfikacja

Nazwa (Pełna Nazwa Szkoły)	1	Sześćioletnia Szkoła Muzyczna II stopnia Nr 2	
Patron	2		
REGON	3		
Typ	4	Sześćioletnia szkoła muzyczna II stopnia	
Numer identyfikacyjny nadany dla celów przeprowadzenia egz.	5		
Dane adresowe	Województwo	6	
	Powiat	7	
	Gmina	8	
	Miejscowość	9	
	Rodzaj miejscowości	10	
	Poczta	11	
	Kod pocztowy	12	-
	Ulica	13	
	Nr domu	14	
	Dzielnica/Delegatura	15	
	Telefon z nr kier.	16	
	Fax	17	
	E-mail	18	
Strona WWW	19		
Typ	20		
Nazwa	21		

Początek <<Wstecz Dalej>> Zakończ

- po uzupełnieniu identyfikacji i użyciu przycisku **‘Zakończ’** wygenerują się zakładki z tabelami dla Sześćioletniej Szkoły Muzycznej II stopnia z dwoma cyklami kształcenia,
- jeżeli szkoła posiada filie to w oknie **‘Filie’** należy użyć przycisku **‘Tak’**:

File

?

Czy placówka 'Sześćioletnia Szkoła Muzyczna II stopnia Nr 2' ma filie ?

Tak Nie

- jeżeli zostanie użyty przycisk **‘Tak’** pojawi się kolejne okno dotyczące filii:

File

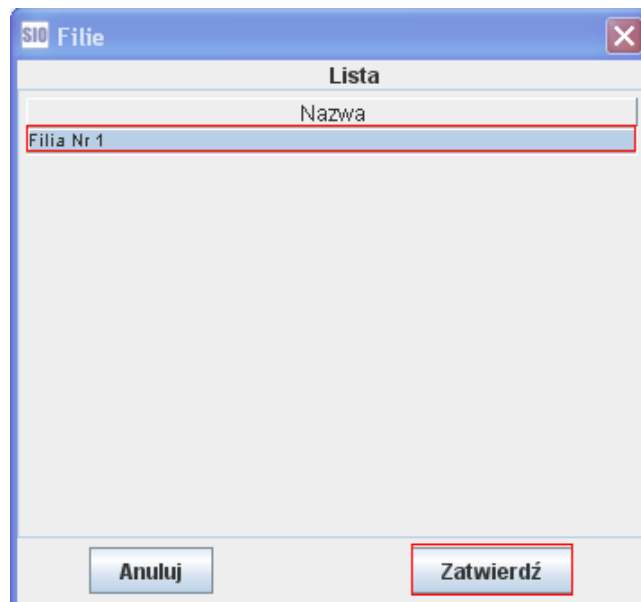
?

Podaj liczbę filii

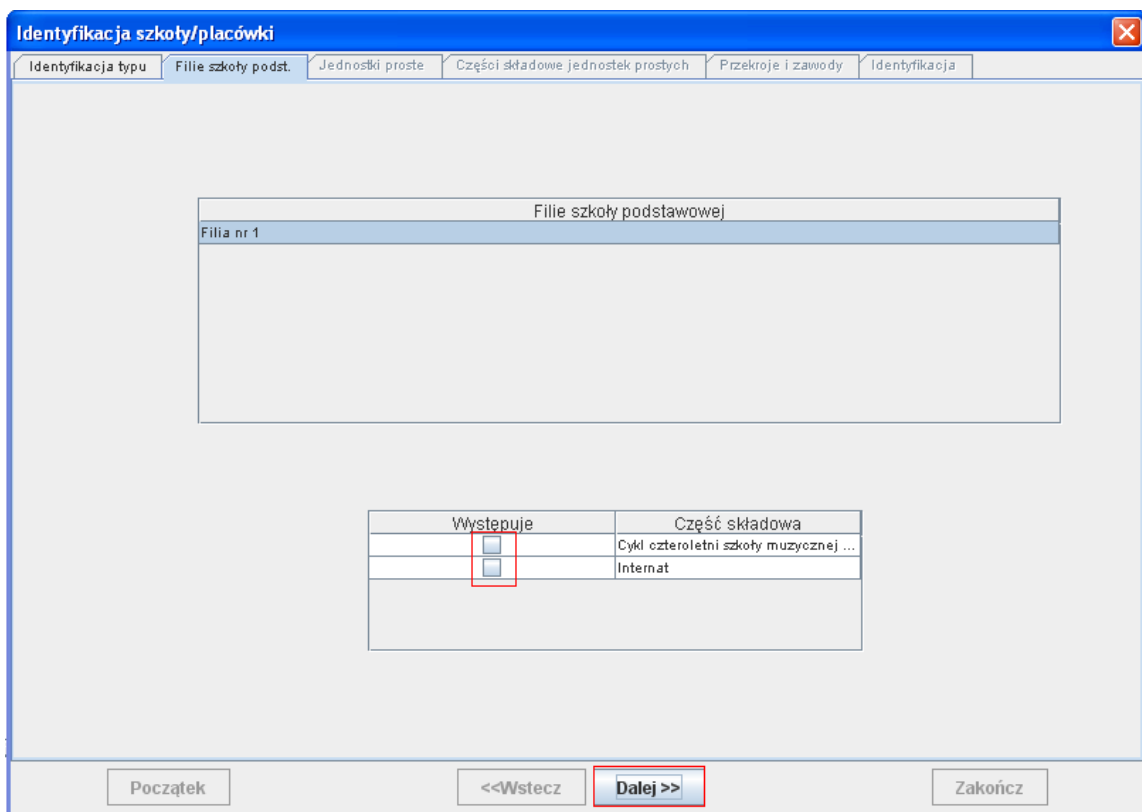
1

OK Cancel

- po wybraniu liczby filii i użyciu przycisku **‘OK’** pojawi się okno, w którym należy wpisać nazwę filii:



- po wpisaniu nazwy i użyciu przycisku ‘Zatwierdź’ pojawi się okno ‘Identyfikacja szkoły/placówki’ dla filii:



- w oknie tym należy zaznaczyć części składowe (jeżeli występują w szkole) i użyć przycisku ‘Dalej’, aby wyświetliło się kolejne okno ‘Identyfikacja szkoły/placówki’, w którym należy zaznaczyć występujący w tej szkole nabór lub nabory; kolejno należy wybrać przycisk ‘Dodaj zawód’:

Identyfikacja szkoły/placówki

Identyfikacja typu Filie szkoły podst. Jednostki proste Części składowe jednostek prostych Przekroje i zawody Identyfikacja

Nazwa jednostki macierzystej	Typ części składowej
Sześcioletnia Szkoła Muzyczna II stopnia Nr 2	Sześcioletnia szkoła muzyczna II stopnia
Filia Nr 1	Sześcioletnia szkoła muzyczna II stopnia

**Dodaj zawód**

Zawód/Profil

Występuje	Tryb, Nabór
<input checked="" type="checkbox"/>	dzienna, wrzesień/październik
<input type="checkbox"/>	wieczorowa, wrzesień/październik

Początek <<Wstecz Dalej >> Zakończ

- po użyciu przycisku **‘Dodaj zawód’** pojawi się okno z listą zawodów, w którym należy wybrać zawód lub kilka zawodów oraz specjalności; wybranie zawodu i specjalności polega na wybraniu ich z list rozwijanych i użyciu przycisku **‘Dodaj’**,
- niektóre specjalności posiadają dodatkowo specjalizacje; wybranie specjalizacji polega na zaznaczeniu jej na niebiesko poprzez kliknięcie myszą i użyciu przycisku **‘Dodaj’**:

SIO

Zawody Muzyk

Specjalności lutnik

Specjalizacje

**Dodaj** **Zakończ**

- po wybraniu i dodaniu zawodu lub zawodów i specjalności należy użyć przycisku **‘Zakończ’**,

- wyświetli się jeszcze raz okno **'Identyfikacja szkoły/placówki'** z dodanym zawodem, w którym nadal nie jest aktywny przycisk **'Dalej'**:

- aby przycisk **'Dalej'** stał się aktywny należy również dodać zawód i specjalności dla Filii:

- po użyciu przycisku **'Dalej'** wygenerują się tabele identyfikacyjne dla Sześcioletniej Szkoły Muzycznej II stopnia i osobno dla Filii:



Identyfikacja szkoły/placówki

Identyfikacja typu Filie szkoły podst. Jednostki proste Części składowe jednostek prostych Przekroje i zawody **Identyfikacja**

**Sześćioletnia Szkoła Muzyczna II stopnia Nr 2** **Filia Nr 1**

Tabela I1. Identyfikacja

<b>Nazwa (Pełna Nazwa Szkoły)</b>	1	Sześćioletnia Szkoła Muzyczna II stopnia Nr 2	
Patron	2		
<b>REGON</b>	3		
<b>Typ</b>	4	Sześćioletnia szkoła muzyczna II stopnia	
Numer identyfikacyjny nadany dla celów przeprowadzenia egz.	5		
Dane adresowe	<b>Województwo</b>	6	
	<b>Powiat</b>	7	
	<b>Gmina</b>	8	
	<b>Miejscowość</b>	9	
	Rodzaj miejscowości	10	
	<b>Poczta</b>	11	
	<b>Kod pocztowy</b>	12	-
	Ulica	13	
	Nr domu	14	
	Dzielnica/Delegatura	15	
	Telefon z nr kier.	16	
	Fax	17	
	E-mail	18	
	Strona WWW	19	
<b>Typ</b>	20		
<b>Nazwa</b>	21		

Początek <<Wstecz Dalej >> **Zakończ**

- po uzupełnieniu identyfikacji i użyciu przycisku **‘Zakończ’** wygenerują się zakładki z tabelami dla Sześćioletniej Szkoły Muzycznej II stopnia i dla Filii.