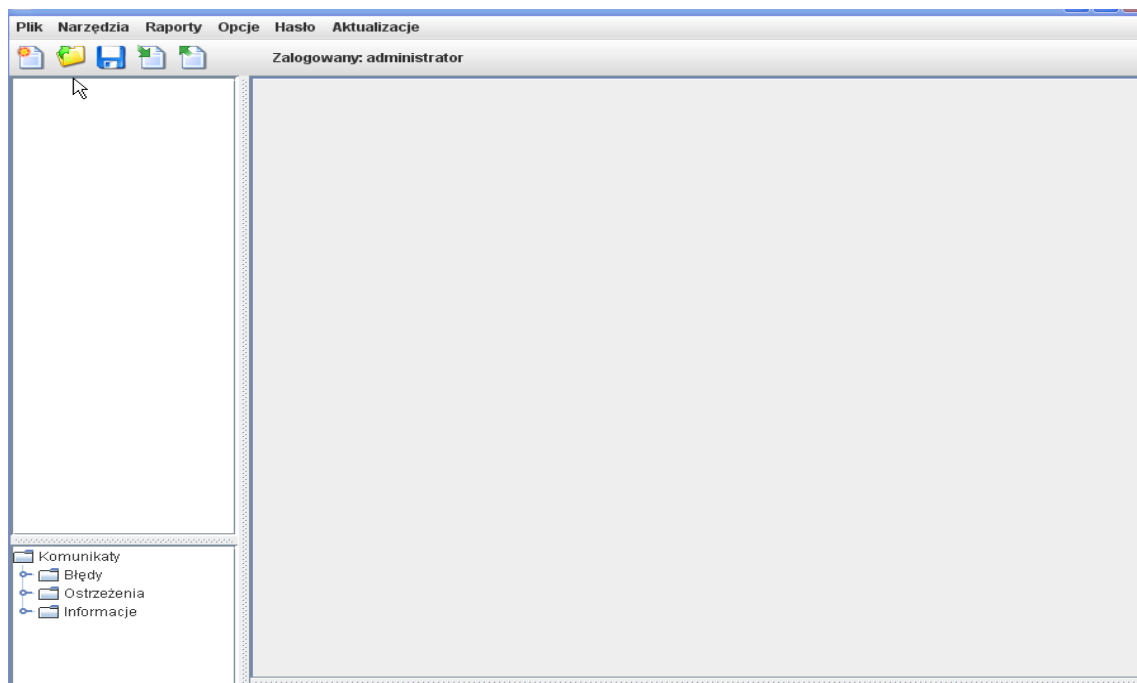
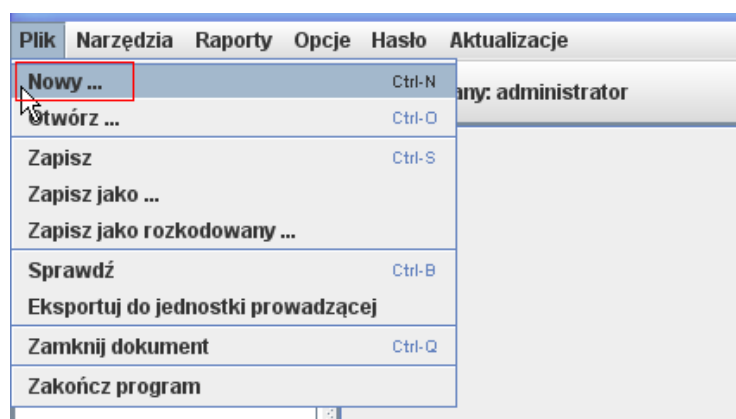


# Sześćcioletnia Ogólnokształcąca Szkoła Muzyczna II stopnia

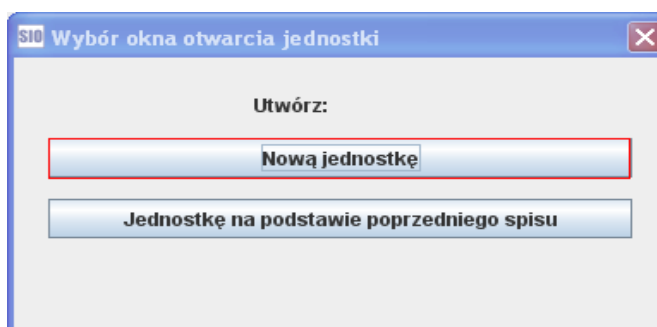
Po uruchomieniu programu SIO zgłasza się podstawowy pulpit aplikacji z paskiem narzędzi:



Aby utworzyć plik dla szkoły/placówki należy rozwinąć funkcję 'Plik' i wybrać opcję 'Nowy':



Po wybraniu opcji 'Nowy' pojawia się okno 'Wybór okna otwarcia jednostki', w którym należy użyć przycisku utworz 'Nową jednostkę':



- po wybraniu przycisku ‘**Nowa jednostka**’ pojawi się okno ‘**Rodzaj spisu**’ – należy wskazać odpowiedni termin spisu i potwierdzić ‘**OK**’:

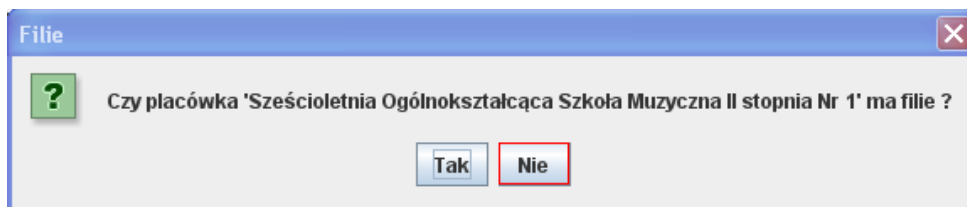
### **UWAGA!**

**jeżeli w polu z rokiem nie ma możliwości wybrania aktualnego roku oznacza to, że na komputerze użytkownika jest nieaktualna data**

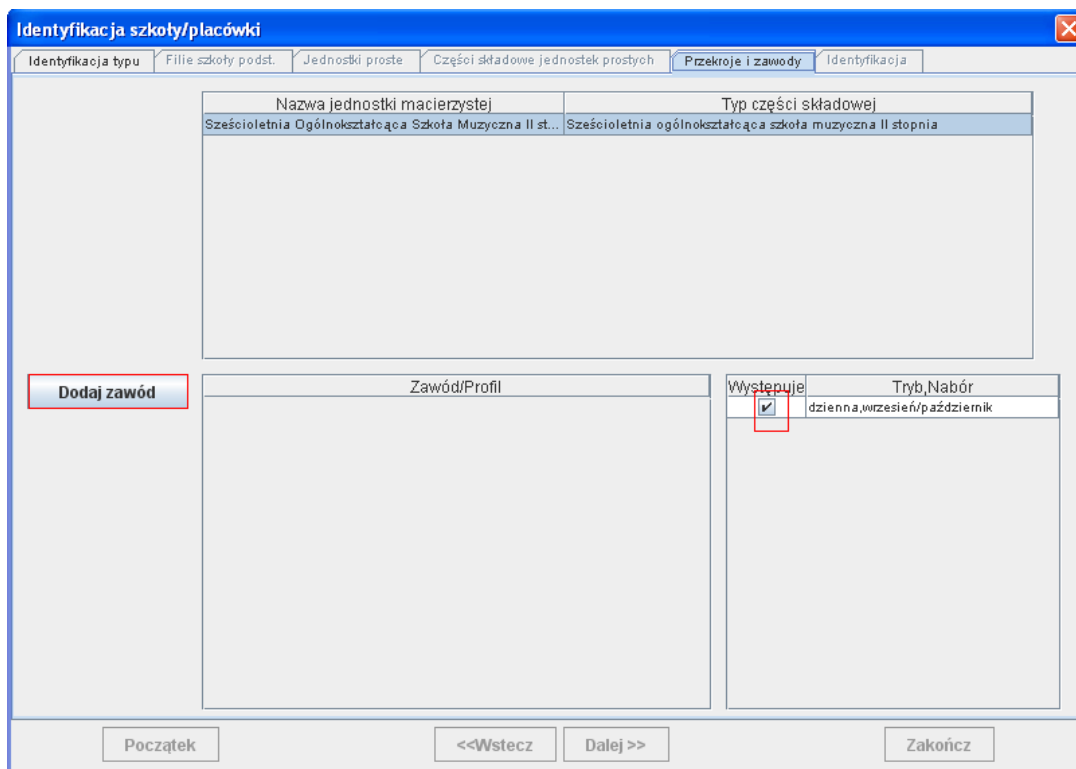
- następnie pojawi się okno ‘**Identyfikacja szkoły/placówki**’,
- w oknie ‘**Identyfikacja szkoły/placówki**’ należy wybrać ze słowników w polu ‘**Grupa jednostek**’ i w polu ‘**Typ jednostki**’ podane poniżej pozycje, w polu ‘**Nazwa jednostki**’ należy wpisać nazwę szkoły:

- jeżeli w szkole funkcjonuje internat należy (przed użyciem przycisku ‘**Dalej**’) w oknie dotyczącym części składowej zaznaczyć internat:

- po użyciu przycisku ‘**Dalej**’ wyświetli się okno z pytaniem o filie:



- jeżeli szkoła nie posiada filii to należy użyć przycisku **'Nie'** i zostanie wygenerowane okno **'Identyfikacja szkoły/placówki'**, w którym jest już zaznaczony jedyny możliwy dla tego typu szkoły nabór; kolejno należy wybrać przycisk **'Dodaj zawód'**:



- po użyciu przycisku **'Dodaj zawód'** pojawi się okno z listą zawodów, w którym należy wybrać zawód lub kilka zawodów oraz specjalności; wybranie zawodu i specjalności polega na wybraniu ich z list rozwijanych i użyciu przycisku **'Dodaj'**,
- niektóre specjalności posiadają dodatkowo specjalizacje; wybranie specjalizacji polega na zaznaczeniu jej na niebiesko poprzez kliknięcie myszą i użyciu przycisku **'Dodaj'**:

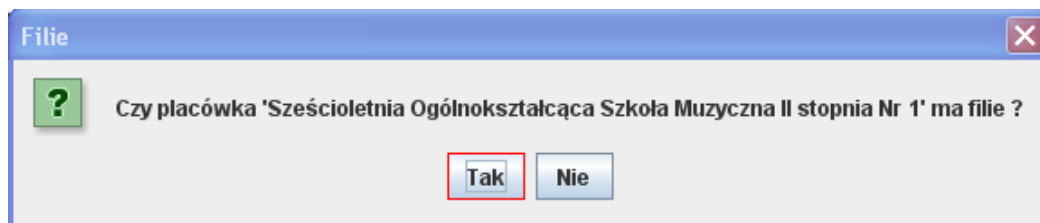


- po wybraniu i dodaniu zawodu lub zawodów i specjalności należy użyć przycisku **'Zakończ'**,
- wyświetli się jeszcze raz okno **'Identyfikacja szkoły/placówki'** z dodanym zawodem, w którym jest aktywny przycisk **'Dalej'**,

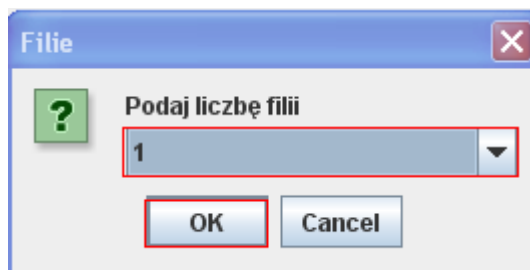
- po użyciu przycisku **'Dalej'** wygeneruje się tabela identyfikacyjna dla Ogólnokształcącej Szkoły Muzycznej II stopnia:

- po uzupełnieniu identyfikacji i użyciu przycisku **'Zakończ'** wygenerują się zakładki z tabelami dla Ogólnokształcącej Szkoły Muzycznej II stopnia,

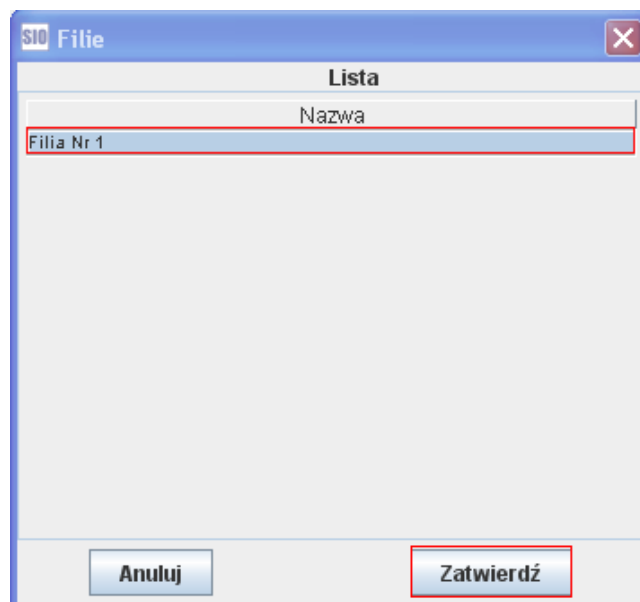
- jeżeli szkoła posiada filie to w oknie **'Filie'** należy użyć przycisku **'Tak'**:



- jeżeli zostanie użyty przycisk **'Tak'** pojawi się kolejne okno dotyczące filii:



- po wybraniu liczby filii i użyciu przycisku **'OK'** pojawi się okno, w którym należy wpisać nazwę filii:



- po wpisaniu nazwy i użyciu przycisku **'Zatwierdź'** pojawi się okno **'Identyfikacja szkoły/placówki'** dla filii:

Identyfikacja szkoły/placówki

Identyfikacja typu Filie szkoły podst. Jednostki proste Części składowe jednostek prostych Przekroje i zawody Identyfikacja

Filie szkoły podstawowej

Filia Nr 1

Występuje	Część składowa
<input type="checkbox"/>	Internat

Początek <<Wstecz Dalej >> Zakończ

- w oknie tym należy zaznaczyć część składową - internat (jeżeli występuje w szkole) i użyć przycisku **'Dalej'**, aby wyświetliło się kolejne okno **'Identyfikacja szkoły/placówki'**, w którym jest już zaznaczony jedyny możliwy dla tego typu szkoły nabór; kolejno należy wybrać przycisk **'Dodaj zawód'**:

Identyfikacja szkoły/placówki

Identyfikacja typu Filie szkoły podst. Jednostki proste Części składowe jednostek prostych Przekroje i zawody Identyfikacja

Nazwa jednostki macierzystej	Typ części składowej
Sześćoioletnia Ogólnokształcąca Szkoła Muzyczna II st...	Sześćoioletnia ogólnokształcąca szkoła muzyczna II stopnia
Filia Nr 1	Sześćoioletnia ogólnokształcąca szkoła muzyczna II stopnia

**Dodaj zawód**

Zawód/Profil	Występuje	Tryb,Nabór
	<input checked="" type="checkbox"/>	dzienna,wrzesień/październik

Początek <<Wstecz Dalej >> Zakończ

- po użyciu przycisku **'Dodaj zawód'** pojawi się okno z listą zawodów, w którym należy wybrać zawód lub kilka zawodów oraz specjalności; wybranie zawodu i specjalności polega na wybraniu ich z list rozwijanych i użyciu przycisku **'Dodaj'**,

- niektóre specjalności posiadają dodatkowo specjalizacje; wybranie specjalizacji polega na zaznaczeniu jej na niebiesko poprzez kliknięcie myszą i użyciu przycisku **‘Dodaj’**:

**SIO**

Zawody: Muzyk

Specjalności: Instrumentalista

**Specjalizacje**

akordeon	altówka	fagot	flet	fortepian
gitara	harfa	klarnet	klawesyn	kontrabas
obój	organy	perkusja	puzon	róg
saksofon	skrzypce	trąbka	tuba	<b>Wiolonczela</b>

Dodaj      Zakończ

- po wybraniu i dodaniu zawodu lub zawodów i specjalności należy użyć przycisku **‘Zakończ’**,
- wyświetli się jeszcze raz okno **‘Identyfikacja szkoły/placówki’** z dodanym zawodem, w którym nadal nie jest aktywny przycisk **‘Dalej’**,

**Identyfikacja szkoły/placówki**

Identyfikacja typu    Filie szkoły podst.    Jednostki proste    Części składowe jednostek prostych    Przekroje i zawody    Identyfikacja

Nazwa jednostki macierzystej	Typ części składowej
Sześćioletnia Ogólnokształcąca Szkoła Muzyczna II st...	Sześćioletnia ogólnokształcąca szkoła muzyczna II stopnia
Filia Nr 1	Sześćioletnia ogólnokształcąca szkoła muzyczna II stopnia

**Dodaj zawód**

Zawód/Profil	Występuje	Tryb, Nabór
Muzyk, Instrumentalista, wiolonczela	<input checked="" type="checkbox"/>	dzienna, wrzesień/październik

Początek      <<Wstecz      Dalej >>      Zakończ

- aby przycisk **‘Dalej’** stał się aktywny należy dodać zawód i specjalności także dla Filii:

The screenshot shows the 'Przekroje i zawody' tab in the 'Identyfikacja szkoły/placówki' window. It contains two main tables:

Nazwa jednostki macierzystej	Typ części składowej
Sześćioletnia Ogólnokształcąca Szkoła Muzyczna II st...	Sześćioletnia ogólnokształcąca szkoła muzyczna II stopnia
Filia Nr 1	Sześćioletnia ogólnokształcąca szkoła muzyczna II stopnia

Zawód/Profil	Występuje	Tryb,Nabór
Muzyk, Instrumentalista, trąbka	<input checked="" type="checkbox"/>	dzienna,wrzesień/październik

Buttons at the bottom: Początek, <<Wstecz, **Dalej >>**, Zakończ.

- po użyciu przycisku **‘Dalej’** wygenerują się tabele identyfikacyjne dla Ogólnokształcącej Szkoły Muzycznej II stopnia i osobno dla Filii:

The screenshot shows the 'Identyfikacja' tab in the 'Identyfikacja szkoły/placówki' window. It displays two tables for identification:

Sześćioletnia Ogólnokształcąca Szkoła Muzyczna II stopnia Nr 1		Filia Nr 1	
<b>Tabela I1. Identyfikacja</b>			
<b>Nazwa (Pełna Nazwa Szkoły)</b>	1	etnia Ogólnokształcąca Szkoła Muzyczna II stopnia Nr 1	
Patron	2		
<b>REGON</b>	3		
<b>Typ</b>	4	Sześćioletnia ogólnokształcąca szkoła muzyczna ...	
Numer identyfikacyjny nadany dla celów przeprowadzenia egz.			
Dane adresowe	<b>Województwo</b>	6	
	<b>Powiat</b>	7	
	<b>Gmina</b>	8	
	<b>Miejscowość</b>	9	
	Rodzaj miejscowości	10	
	<b>Poczta</b>	11	
	<b>Kod pocztowy</b>	12	-
	Ulica	13	
	Nr domu	14	
	Dzielnica/Delegatura	15	
	Telefon z nr kier.	16	
	Fax	17	
	E-mail	18	
	Strona WWW	19	
<b>Typ</b>	20		
<b>Nazwa</b>	21		

Buttons at the bottom: Początek, <<Wstecz, **Dalej >>**, **Zakończ**.

- po uzupełnieniu identyfikacji i użyciu przycisku **‘Zakończ’** wygenerują się zakładki z tabelami dla Ogólnokształcącej Szkoły Muzycznej II stopnia i dla Filii.