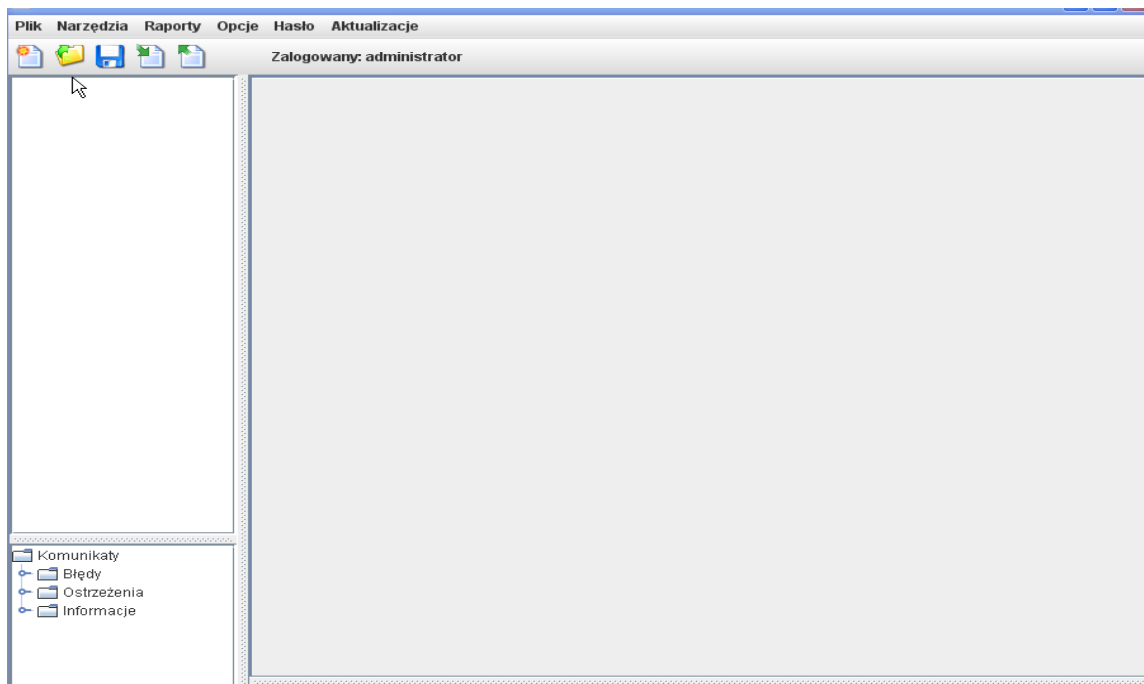
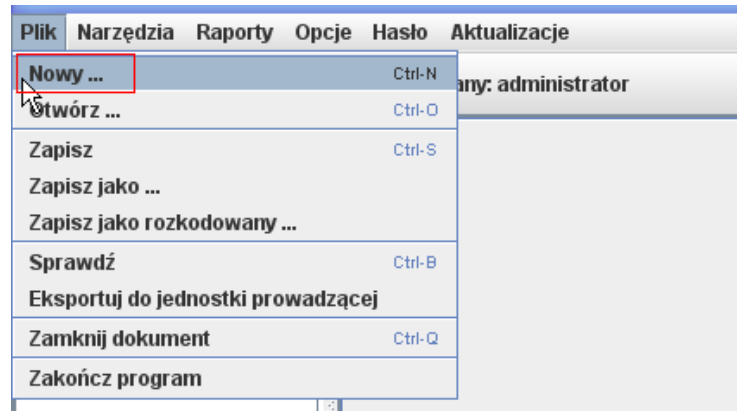


# Zespół Szkół

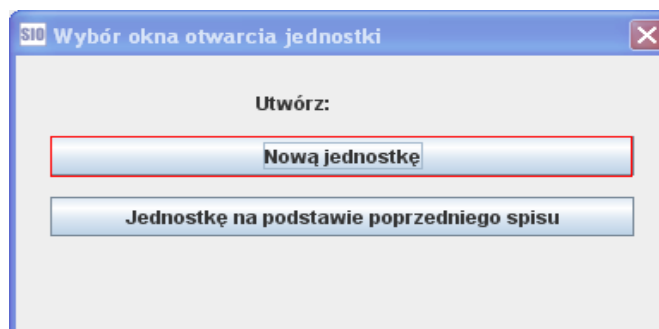
Po uruchomieniu programu SIO zgłasza się podstawowy pulpit aplikacji z paskiem narzędzi:



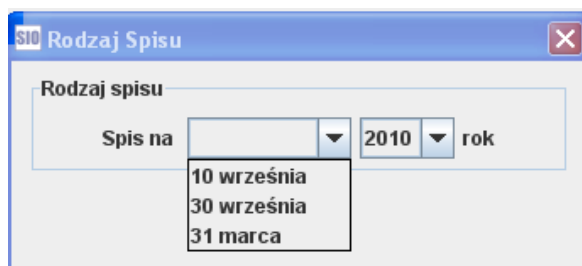
Aby utworzyć plik dla szkoły/placówki należy rozwinąć funkcję **'Plik'** i wybrać opcję **'Nowy'**:



Po wybraniu opcji **'Nowy'** pojawia się okno **'Wybór okna otwarcia jednostki'**, w którym należy użyć przycisku utworz **'Nową jednostkę'**:



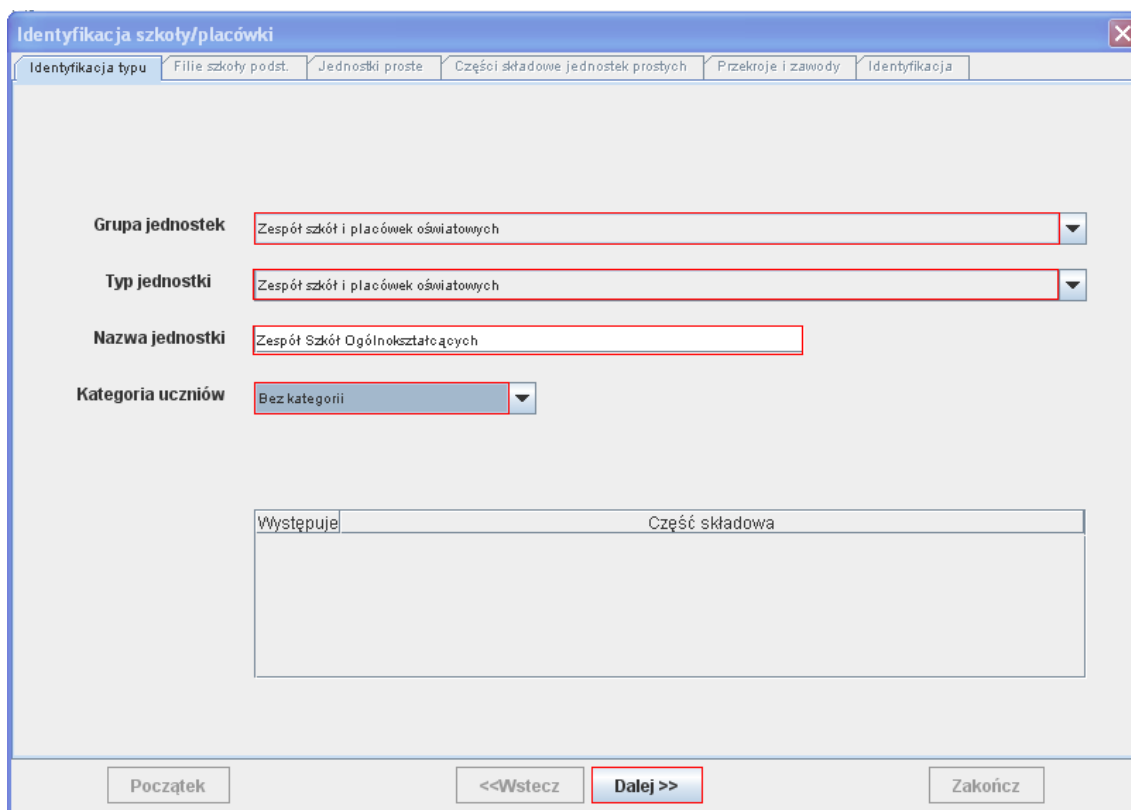
- po wybraniu przycisku ‘**Nowa jednostka**’ pojawi się okno ‘**Rodzaj spisu**’ – należy wskazać odpowiedni termin spisu i potwierdzić ‘**OK**’:



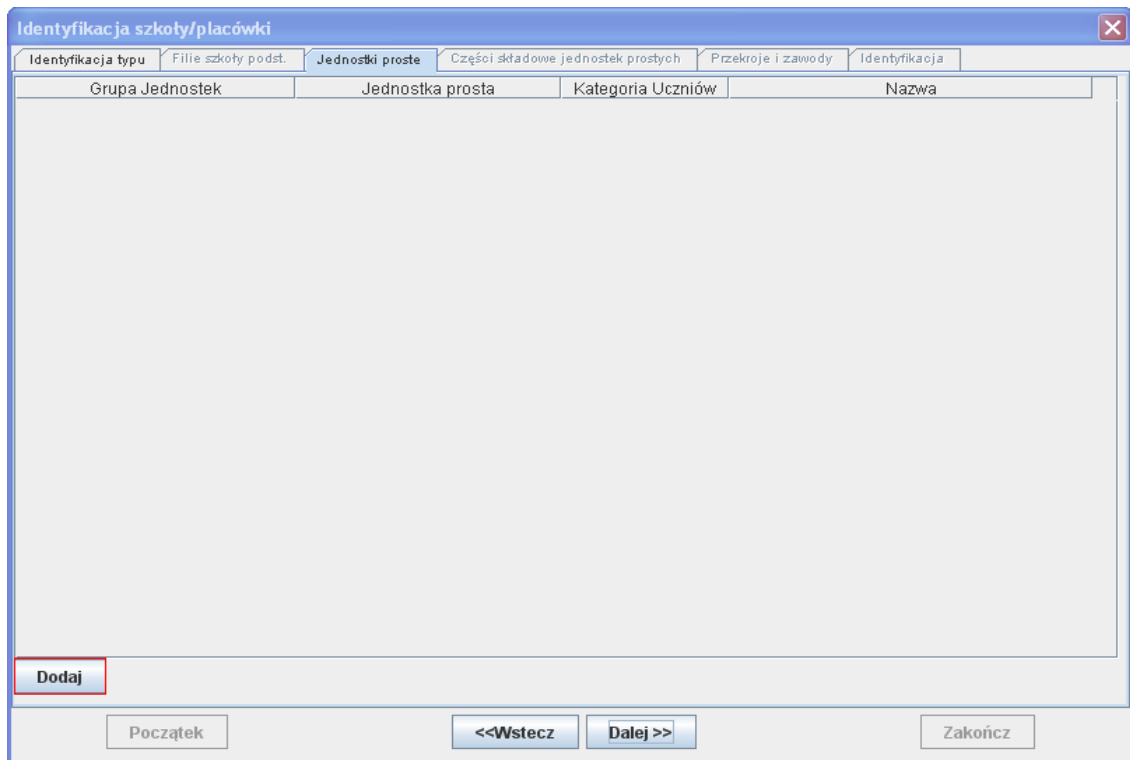
### **UWAGA!**

**jeżeli w polu z rokiem nie ma możliwości wybrania aktualnego roku oznacza to, że na komputerze użytkownika jest nieaktualna data**

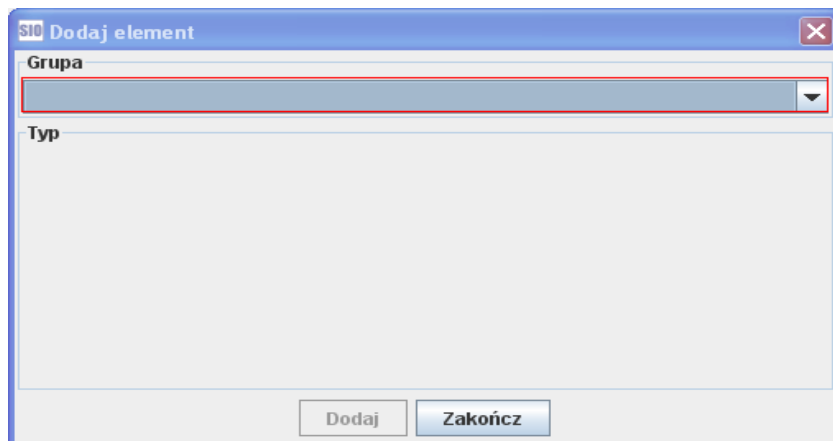
- następnie pojawi się okno ‘**Identyfikacja szkoły/placówki**’,
- w oknie ‘**Identyfikacja szkoły/placówki**’ należy wybrać ze słowników w polu ‘**Grupa jednostek**’ i w polu ‘**Typ jednostki**’ podane poniżej pozycje, w polu ‘**Nazwa jednostki**’ należy wpisać nazwę Zespołu:



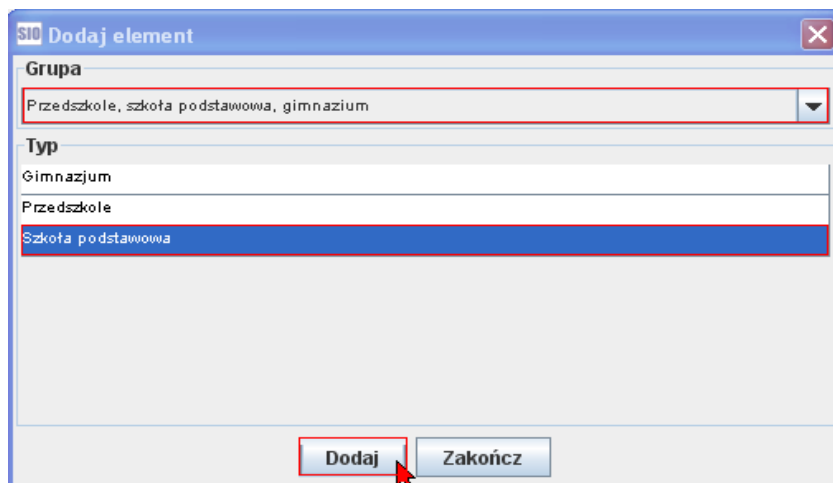
- po użyciu przycisku ‘**Dalej**’ pojawi się okno ‘**Identyfikacja szkoły placówki**’, w którym należy użyć przycisk ‘**Dodaj**’, aby dodać szkoły, które wchodzą w skład zespołu:



- po użyciu przycisku **'Dodaj'** pojawi się okno **'Dodaj element'**, w którym należy rozwinąć odpowiednie pole **'Grupa'**, aby wyświetliły się typy szkół:



- po wybraniu odpowiedniej grupy i zaznaczeniu odpowiedniego typu szkoły należy użyć przycisk **'Dodaj'**:



- aby dodać kolejną szkołę należy zaznaczyć ją i ponownie użyć przycisku **'Dodaj'**:

**SIO Dodaj element**

**Grupa**  
Przedszkole, szkoła podstawowa, gimnazjum

**Typ**  
Gimnazjum  
Przedszkole  
Szkoła podstawowa

**Dodaj** **Zakończ**

- jeżeli zostały już dodane wszystkie szkoły wchodzące w skład Zespołu należy użyć przycisk **'Zakończ'**,
- pojawi się okno **'Identyfikacja szkoły placówki'**, w którym widoczne są dodane szkoły; należy uzupełnić pola **'Kategoria uczniów'** i **'Nazwa'**:

**Identyfikacja szkoły/placówki**

Identyfikacja typu Filie szkoły podst. Jednostki proste Części składowe jednostek prostych Przekroje i zawody Identyfikacja

Grupa Jednostek	Jednostka prosta	Kategoria Uczniów	Nazwa
Przedszkole, szkoła podstawowa, gimna...	Szkoła podstawowa		
Przedszkole, szkoła podstawowa, gimna...	Gimnazjum		

**Dodaj**

Początek <<Wstecz Dalej >> Zakończ

- po poprawnym wypełnieniu pól należy użyć przycisk **'Dalej'**, aby przejść do następnego okna:

Identyfikacja szkoły/placówki

Identyfikacja typu | Filie szkoły podst. | **Jednostki proste** | Części składowe jednostek prostych | Przekroje i zawody | Identyfikacja

Grupa Jednostek	Jednostka prosta	Kategoria Uczniów	Nazwa
Przedszkole, szkoła podstawowa, gimna...	Szkoła podstawowa	Dzieci lub młodzież	Szkoła Podstawowa Nr 1
Przedszkole, szkoła podstawowa, gimna...	Gimnazjum	Dzieci lub młodzież	Gimnazjum Nr 1

**Dodaj**

Początek <<Wstecz **Dalej >>** Zakończ

- jeżeli w Zespole jest dodana Szkoła Podstawowa wówczas pojawi się okno z pytaniem o filie:

File

**?** Czy placówka 'Szkoła Podstawowa Nr 1' ma filie ?

**Tak** **Nie**

- jeżeli funkcjonuje przy Szkole Podstawowej filia wówczas po użyciu przycisku **'Tak'** pojawi się okno z pytaniem o liczbę filii i okno, w którym należy wpisać nazwę filii,
- jeżeli nie funkcjonuje filia Szkoły Podstawowej wówczas po użyciu przycisku **'Nie'** pojawi się okno **'Identyfikacja szkoły/placówki'**, w którym dla każdej szkoły funkcjonującej w Zespole należy zaznaczyć części składowe:

Identyfikacja szkoły/placówki

Identyfikacja typu | Filie szkoły podst. | Jednostki proste | **Części składowe jednostek prostych** | Przekroje i zawody | Identyfikacja

Wybrane jednostki proste		Kategoria uczniów
Szkoła Podstawowa Nr 1		Dzieci lub młodzież
Gimnazjum Nr 1		Dzieci lub młodzież

Występuje	Część składowa
<input type="checkbox"/>	Oddziały przedszkolne
<input type="checkbox"/>	Internat

Początek <<Wstecz **Dalej >>** Zakończ

Identyfikacja szkoły/placówki

Identyfikacja typu | Filie szkoły podst. | Jednostki proste | Części składowe jednostek prostych | Przekroje i zawody | Identyfikacja

Wybrane jednostki proste	Kategoria uczniów
Szkoła Podstawowa Nr 1	Dzieci lub młodzież
Gimnazjum Nr 1	Dzieci lub młodzież

Występuje  Część składowa

Internat

Początek <<Wstecz Dalej>> Zakończ

- po użyciu przycisku **‘Dalej’** wygenerują się tabele identyfikacyjne dla Zespołu i osobno dla każdej szkoły funkcjonującej w Zespole:

Identyfikacja szkoły/placówki

Identyfikacja typu | Filie szkoły podst. | Jednostki proste | Części składowe jednostek prostych | Przekroje i zawody | Identyfikacja

Zespół Szkół Ogólnokształcących | Szkoła Podstawowa Nr 1 | Gimnazjum Nr 1

Tabela 11. Identyfikacja

Nazwa (Pełna Nazwa Zespołu)	1	Zespół Szkół Ogólnokształcących	
Patron	2		
REGON	3		
Typ	4	Zespół szkół i placówek oświatowych	
Dane adresowe	Województwo	5	
	Powiat	6	
	Gmina	7	
	Miejscowość	8	
	Rodzaj miejscowości	9	
	Poczta	10	
	Kod pocztowy	11	.
	Ulica	12	
	Nr domu	13	
	Dzielnica/Delegatura	14	
	Telefon z nr kier.	15	
	Fax	16	
	E-mail	17	
Strona WWW	18		
Organ prowadzący	Typ	19	
	Nazwa	20	
	Województwo	21	

Początek <<Wstecz Dalej>> Zakończ

- po uzupełnieniu wszystkich identyfikacji i użyciu przycisku **‘Zakończ’** wygenerują się zakładki z tabelami dla Zespołu i wszystkich szkół funkcjonujących w tym Zespole.