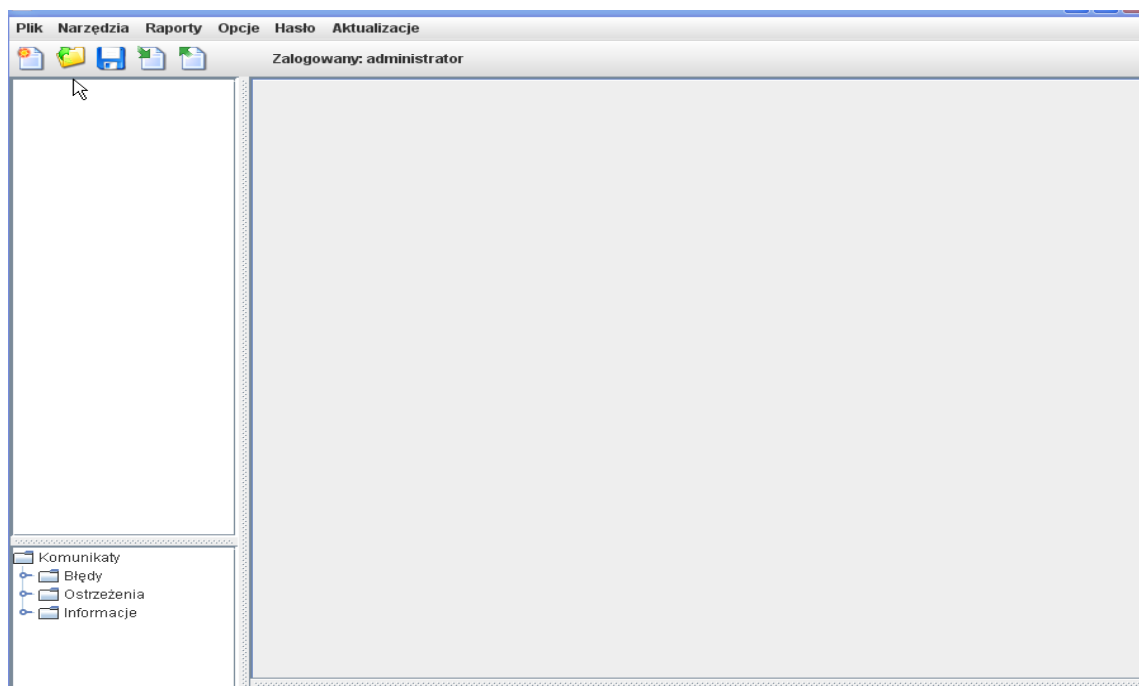
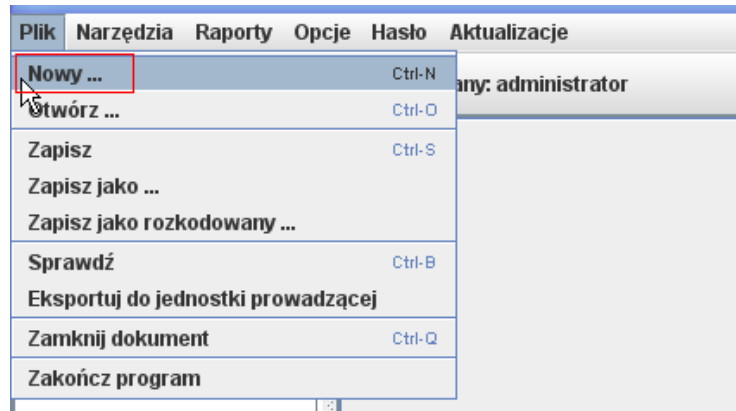


Zasadnicza Szkoła Zawodowa

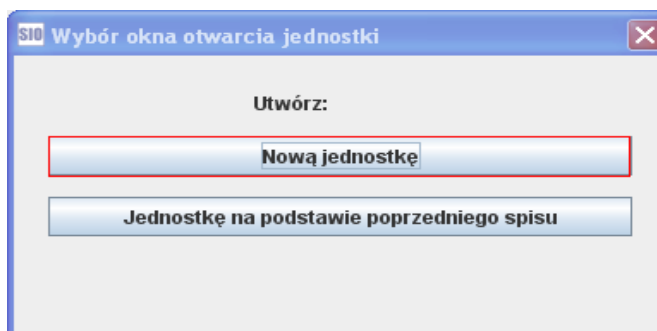
Po uruchomieniu programu SIO zgłasza się podstawowy pulpit aplikacji z paskiem narzędzi:



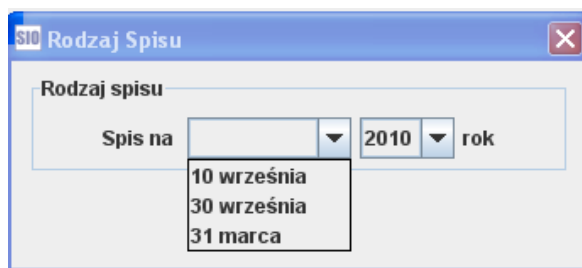
Aby utworzyć plik dla szkoły/placówki należy rozwinąć funkcję **'Plik'** i wybrać opcję **'Nowy'**:



Po wybraniu opcji **'Nowy'** pojawia się okno **'Wybór okna otwarcia jednostki'**, w którym należy użyć przycisku utwórz **'Nową jednostkę'**:



- po wybraniu przycisku **'Nowa jednostka'** pojawi się okno **'Rodzaj spisu'** – należy wskazać odpowiedni termin spisu i potwierdzić **'OK'**:



UWAGA!

jeżeli w polu z rokiem nie ma możliwości wybrania aktualnego roku oznacza to, że na komputerze użytkownika jest nieaktualna data

- następnie pojawi się okno ‘Identyfikacja szkoły/placówki’.

Zasadnicza szkoła zawodowa dla dzieci i młodzieży:

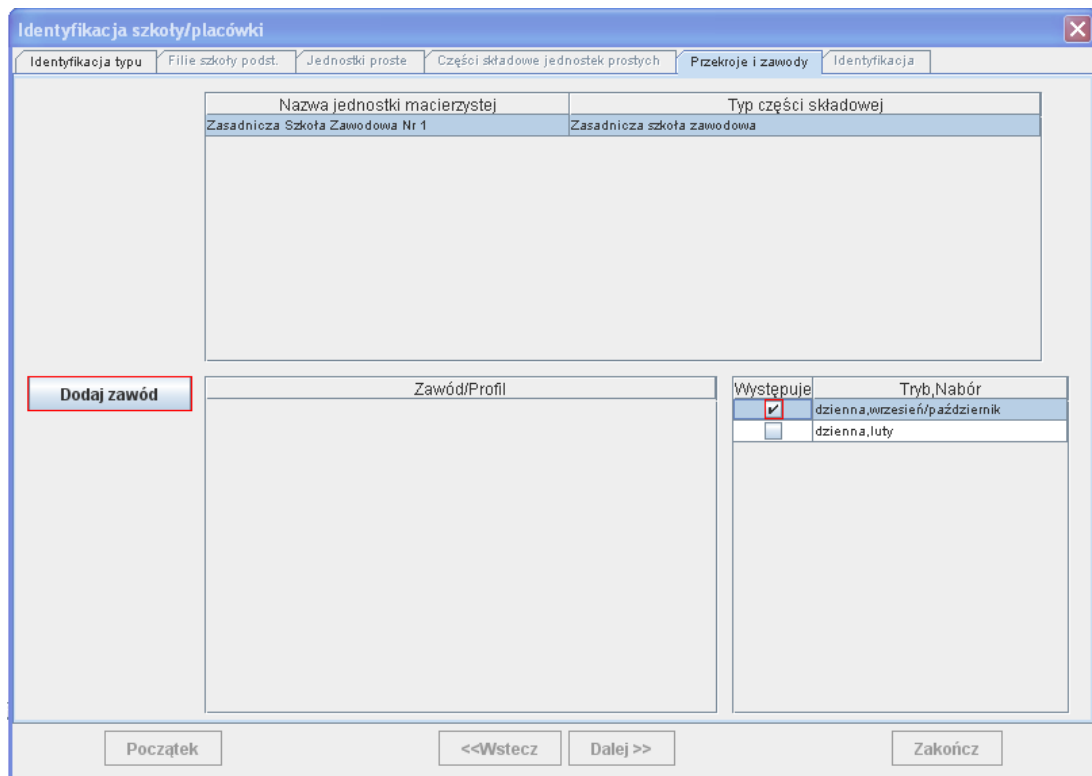
- w oknie ‘Identyfikacja szkoły/placówki’ należy wybrać ze słowników w polu ‘Grupa jednostek’ i w polu ‘Typ jednostki’ podane poniżej pozycje, w polu ‘Nazwa jednostki’ należy wpisać nazwę jednostki, natomiast w polu ‘Kategoria uczniów’ należy wybrać ‘Dzieci i młodzież’:

Występuje	Część składowa
<input type="checkbox"/>	Internat

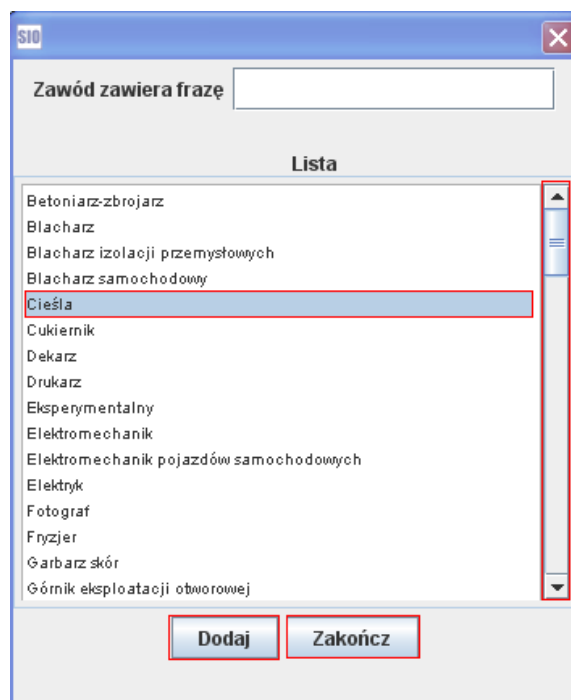
- jeżeli w Zasadniczej Szkole Zawodowej funkcjonuje internat należy (przed użyciem przycisku ‘Dalej’) w oknie dotyczącym części składowej zaznaczyć internat:

Występuje	Część składowa
<input checked="" type="checkbox"/>	Internat

- po wypełnieniu wszystkich pól staje się aktywny przycisk ‘Dalej’, którego należy użyć, aby wyświetliło się kolejne okno ‘Identyfikacja szkoły/placówki’, w którym należy zaznaczyć nabór lub nabory występujące w szkole i kolejno wybrać przycisk ‘Dodaj zawód’:



- po użyciu przycisku **‘Dodaj zawód’** pojawi się okno z listą zawodów, w którym należy wybrać zawód lub kilka zawodów,
- lista zawodów dla Zasadniczej Szkoły Zawodowej jest długa i ułożona wg alfabety; aby znaleźć odpowiedni zawód należy posłużyć się suwakiem po prawej stronie okna; wybranie zawodu polega na kliknięciu myszą na zawodzie (zaznaczy się na niebiesko) i użyciu przycisku **‘Dodaj’**:



- po wybraniu i dodaniu zawodu lub zawodów należy użyć przycisku **‘Zakończ’**,
- wyświetli się jeszcze raz okno **‘Identyfikacja szkoły/placówki’** z dodanym zawodem lub zawodami, w którym stał się aktywny przycisk **‘Dalej’**:

Identyfikacja szkoły/placówki

Identyfikacja typu | Filie szkoły podst. | Jednostki proste | Części składowe jednostek prostych | Przekroje i zawody | Identyfikacja

Nazwa jednostki macierzystej	Typ części składowej
Zasadnicza Szkoła Zawodowa Nr 1	Zasadnicza szkoła zawodowa

Dodaj zawód

Zawód/Profil	Występuje	Tryb, Nabór
Cieśla	<input checked="" type="checkbox"/>	dzienna, wrzesień/październik
	<input type="checkbox"/>	dzienna, luty

Początek <<Wstecz **Dalej >>** Zakończ

- po użyciu przycisku **‘Dalej’** wygeneruje się tabela identyfikacyjna, którą należy uzupełnić:

Identyfikacja szkoły/placówki

Identyfikacja typu | Filie szkoły podst. | Jednostki proste | Części składowe jednostek prostych | Przekroje i zawody | **Identyfikacja**

Zasadnicza Szkoła Zawodowa Nr 1

Tabela I1. Identyfikacja

Nazwa (Pełna Nazwa Szkoły)	1	Zasadnicza Szkoła Zawodowa Nr 1
Patron	2	
REGON	3	
Typ	4	Zasadnicza szkoła zawodowa
Numer identyfikacyjny nadany dla celów przeprowadzenia egz.		
Dane adresowe	Województwo	6
	Powiat	7
	Gmina	8
	Miejscowość	9
	Rodzaj miejscowości	10
	Poczta	11
	Kod pocztowy	12
	Ulica	13
	Nr domu	14
	Dzielnica/Delegatura	15
	Telefon z nr kier.	16
	Fax	17
	E-mail	18
	Strona WWW	19
Typ	20	
Nazwa	21	

Początek <<Wstecz **Dalej >>** **Zakończ**

- po uzupełnieniu identyfikacji i użyciu przycisku **‘Zakończ’** wygenerują się zakładki z tabelami dla Zasadniczej Szkoły Zawodowej.

Zasadnicza szkoła zawodowa dla dorosłych:

- w oknie ‘Identyfikacja szkoły/placówki’ należy wybrać ze słowników w polu ‘Grupa jednostek’ i w polu ‘Typ jednostki’ podane poniżej pozycje, w polu ‘Nazwa jednostki’ należy wpisać nazwę jednostki, natomiast w polu ‘Kategoria uczniów’ należy wybrać ‘Dorośli:

Występuje	Część składowa
<input type="checkbox"/>	Internat

- jeżeli w Zasadniczej szkole Zawodowej dla Dorosłych funkcjonuje internat należy (przed użyciem przycisku ‘Dalej’) w oknie dotyczącym części składowej zaznaczyć internat:

Występuje	Część składowa
<input checked="" type="checkbox"/>	Internat

- po wypełnieniu wszystkich pól staje się aktywny przycisk ‘Dalej’, którego należy użyć, aby wyświetliło się kolejne okno ‘Identyfikacja szkoły/placówki’, w którym należy zaznaczyć nabór lub nabory występujące w szkole i kolejno wybrać przycisk ‘Dodaj zawód’:

- po użyciu przycisku **‘Dodaj zawód’** pojawi się okno z listą zawodów, w którym należy wybrać zawód lub kilka zawodów,
- lista zawodów dla Zasadniczej Szkoły Zawodowej jest długa i ułożona wg alfabety; aby znaleźć odpowiedni zawód należy posłużyć się suwakiem po prawej stronie okna; wybranie zawodu polega na kliknięciu myszą na zawodzie (zaznaczy się na niebiesko) i użyciu przycisku **‘Dodaj’**:

- po wybraniu i dodaniu zawodu lub zawodów należy użyć przycisk **‘Zakończ’**,
- wyświetli się jeszcze raz okno **‘Identyfikacja szkoły/placówki’** z dodanym zawodem lub zawodami, w którym stał się aktywny przycisk **‘Dalej’**:

Identyfikacja szkoły/placówki

Identyfikacja typu | Filie szkoły podst. | Jednostki proste | Części składowe jednostek prostych | Przekroje i zawody | Identyfikacja

Nazwa jednostki macierzystej	Typ części składowej
Zasadnicza Szkoła Zawodowa dla Dorosłych	Zasadnicza szkoła zawodowa

Dodaj zawód

Zawód/Profil
Cukiernik
Kucharz matej gastronomii

Występuje	Tryb, Nabór
<input checked="" type="checkbox"/>	zaoczna, wrzesień/październik
<input type="checkbox"/>	zaoczna, luty
<input type="checkbox"/>	na odległość, wrzesień/październik
<input type="checkbox"/>	na odległość, luty
<input type="checkbox"/>	stacjonarna, wrzesień/październik
<input type="checkbox"/>	stacjonarna, luty

Początek <<Wstecz **Dalej >>** Zakończ

- po użyciu przycisku **‘Dalej’** wygeneruje się tabela identyfikacyjna, którą należy uzupełnić:

Identyfikacja szkoły/placówki

Identyfikacja typu | Filie szkoły podst. | Jednostki proste | Części składowe jednostek prostych | Przekroje i zawody | Identyfikacja

Zasadnicza Szkoła Zawodowa dla Dorosłych

Tabela I1. Identyfikacja

Nazwa (Pełna Nazwa Szkoły)	1	Zasadnicza Szkoła Zawodowa dla Dorosłych	
Patron	2		
REGON	3		
Typ	4	Zasadnicza szkoła zawodowa	
Numer identyfikacyjny nadany dla celów przeprowadzenia egz.	5		
Dane adresowe	Województwo	6	
	Powiat	7	
	Gmina	8	
	Miejscowość	9	
	Rodzaj miejscowości	10	
	Poczta	11	
	Kod pocztowy	12	-
	Ulica	13	
	Nr domu	14	
	Dzielnica/Delegatura	15	
	Telefon z nr kier.	16	
	Fax	17	
	E-mail	18	
	Strona WWW	19	
Typ	20		
Nazwa	21		

Początek <<Wstecz **Dalej >>** **Zakończ**

- po uzupełnieniu identyfikacji i użyciu przycisku **‘Zakończ’** wygenerują się zakładki z tabelami dla Zasadniczej Szkoły dla Dorosłych.